



BULLETIN TRIMESTRIEL – MAI 2015

INDICE HARMONISE DE LA PRODUCTION INDUSTRIELLE  
1<sup>er</sup> TRIMESTRE 2015

**Evolution de l'indice harmonisé de la production industrielle et minière**

Au 1<sup>er</sup> trimestre 2015, l'indice d'ensemble de la **production industrielle et minière** s'établit à 94,7 points. Il enregistre ainsi une baisse de 3,3 points soit -2,4% par rapport à son niveau du 4<sup>eme</sup> trimestre 2014 qui était de 97,0 points. Cette baisse résulte de celle de la production minière (-12,9%).

En glissement annuel (1<sup>er</sup> trimestre 2015 par rapport au 1<sup>er</sup> trimestre 2014), l'indice de la production industrielle et minière est en hausse de 0,1% en rapport notamment avec la hausse de la production minière (4,2 %) et énergétique (7,7%).

Au 1<sup>er</sup> trimestre 2015, l'indice de la **production minière** s'est établi à 83,3 points contre 95,7 points au 4<sup>eme</sup> trimestre 2014, soit une baisse de 12,9%. Comparée au même trimestre de 2014, la production minière est en hausse de 4,2 %.

L'indice de la **production industrielle** (qui englobe production manufacturière et énergétique) est en augmentation de 13,4%, passant de 99,1 points à 112,4 points en variation trimestrielle. Cette augmentation est liée à celle de la production manufacturière (19,6%)

Comparée au même trimestre de l'année précédente, la production industrielle est en baisse de 4,1% en rapport avec la baisse de la production manufacturière (-6,9%).

L'indice de la **production énergétique** s'est établi à 104,0 points au 1<sup>er</sup> trimestre 2015 contre 109,2 points au 4<sup>eme</sup> trimestre 2014, soit une baisse de 4,8%. Comparé au même trimestre de 2014, il est en hausse de 7,7 %.

En évolution trimestrielle, **la production d'eau** a augmenté de 2,8% tandis que celle de **l'électricité** a chuté de 6,1 %.

En glissement annuel (1<sup>er</sup> trimestre 2015 par rapport au 1<sup>er</sup> trimestre 2014), la production d'eau s'est accrue de 6,6% et d'électricité de 8,0%.

Au 1<sup>er</sup> trimestre 2015, l'indice de la **production manufacturière** a augmenté de 19,6% par rapport à son niveau du 4<sup>eme</sup> trimestre 2014 en rapport avec la hausse de la production du pétrole raffiné (24,1%). Comparé au même trimestre de l'année 2014, l'indice a baissé de 6,9%, suite à la baisse des produits pétroliers (9,3%).

**Tableau 1 : Indice de la production industrielle et minière en volume par branche d'activité (base 100 en 2012)**

	Pondération	1T 13	2T 13	3T 13	4T 13	1T 14	2T 14	3T 14	4T 14	1T 15
<b>MINES (1)</b>	<b>6 074</b>	<b>104,6</b>	<b>95,6</b>	<b>95,7</b>	<b>121,7</b>	<b>80,0</b>	<b>112,0</b>	<b>171,4</b>	<b>95,7</b>	<b>83,3</b>
Variation trimestrielle (%)		4,6	-8,6	0,2	27,1	-34,2	40,0	53,0	-44,1	-12,9
Charbon carbonisé	1	109,8	131,2	131,2	56,8	76,9	135,8	89,1	77,8	99,4
Variation trimestrielle (%)		9,8	19,5	0,0	-56,7	35,3	76,7	-34,4	-12,7	27,7
Pétrole brute	1 840	114,4	142,3	144,1	159,1	132,8	141,1	143,6	120,7	125,5
Variation trimestrielle (%)		14,4	24,3	1,3	10,4	-16,5	6,2	1,8	-16,0	4,0
Uranate	3 765	100,9	73,2	76,1	118,5	61,9	106,1	199,8	88,7	65,1
Variation trimestrielle (%)		0,9	-27,4	4,0	55,7	-47,8	71,5	88,2	-55,6	-26,6
Or	468	96,0	91,9	62,8	0,0	17,9	44,5	52,2	54,1	64,1
Variation trimestrielle (%)		-4,0	-4,3	-31,6	-100,0		148,7	17,4	3,6	18,6
<b>INDUSTRIES MANUFACTURIERES (2)</b>	<b>3 023</b>	<b>116,3</b>	<b>134,8</b>	<b>127,4</b>	<b>163,9</b>	<b>123,3</b>	<b>137,5</b>	<b>135,9</b>	<b>96,1</b>	<b>114,9</b>
Variation trimestrielle (%)		16,3	15,9	-5,5	28,7	-24,7	11,5	-1,2	-29,3	19,6
Fabrication de produits alimentaires et boissons	185	226,9	109,7	128,9	124,4	104,7	121,2	116,7	130,8	108,9
Variation trimestrielle (%)		126,9	-51,6	17,5	-3,5	-15,8	15,7	-3,7	12,1	-16,7
Fabrication de textiles	26	94,0	83,5	74,2	159,0	104,1	38,1	83,4	69,4	73,7
Variation trimestrielle (%)		-6,0	-11,2	-11,2	114,3	-34,5	-63,4	118,8	-16,8	6,2
Imprimerie	36	32,9	107,4	46,9	95,4	46,6	62,9	195,7	63,5	62,5
Variation trimestrielle (%)		-67,1	226,8	-56,3	103,3	-51,1	34,9	211,1	-67,5	-1,6
Raffinage pétrolier	2 592	111,8	139,6	133,4	173,9	130,2	144,1	141,0	95,2	118,2
Variation trimestrielle (%)		11,8	24,9	-4,5	30,4	-25,1	10,7	-2,1	-32,5	24,1
Fabrication de produits chimiques	51	110,5	150,5	87,9	102,2	89,6	113,8	108,5	108,5	108,5
Variation trimestrielle (%)		10,5	36,2	-41,6	16,2	-12,3	26,9	-4,6	0,0	0,0
Industries de matériaux de construction	85	45,4	57,8	23,3	29,9	12,1	41,3	33,1	24,7	51,2
Variation trimestrielle (%)		-54,6	27,4	-59,7	28,2	-59,5	241,0	-19,7	-25,5	107,6
Industries Métalliques	12	100,5	24,4	59,6	115,8	97,5	116,1	131,2	200,5	108,8
Variation trimestrielle (%)		0,5	-75,7	144,2	94,3	-15,8	19,1	13,0	52,9	-45,7
Fabrication de machines et matériels	3	124,5	110,7	76,1	86,5	93,4	111,8	177,5	363,1	340,1
Variation trimestrielle (%)		24,5	-11,1	-31,3	13,6	8,0	19,8	58,8	104,5	-6,3
Industries du Bois et Meubles	33	159,3	186,5	134,6	141,1	138,3	163,9	115,6	131,3	135,6
Variation trimestrielle (%)		59,3	17,0	-27,8	4,8	-2,0	18,5	-29,5	13,6	7,3
<b>ENERGIE (3)</b>	<b>903</b>	<b>93,9</b>	<b>117,2</b>	<b>79,7</b>	<b>123,8</b>	<b>96,6</b>	<b>129,2</b>	<b>120,6</b>	<b>109,2</b>	<b>104,0</b>
Variation trimestrielle (%)		-6,1	24,8	-32,0	55,3	-22,0	33,7	-6,7	-9,4	-4,8
Electricité	767	91,5	117,2	75,9	126,2	93,8	130,4	122,8	107,9	101,3
Variation trimestrielle (%)		-8,5	28,1	-35,2	66,2	-25,7	39,0	-5,8	-12,2	-6,1
Support énergétique (glace)	2	82,6	112,3	98,1	71,3	65,7	135,2	98,6	76,5	59,0
Variation trimestrielle (%)		-17,4	36,0	-12,6	-27,4	-7,8	105,8	-27,1	-22,5	-22,9
Eau	134	107,8	117,6	101,1	111,0	113,0	122,2	107,8	117,2	120,5
Variation trimestrielle (%)		7,8	9,0	-14,0	9,8	1,8	8,1	-11,8	8,8	2,8
<b>INDUSTRIES (4) =(2) +(3)</b>	<b>3 926</b>	<b>111,2</b>	<b>130,8</b>	<b>116,4</b>	<b>154,7</b>	<b>117,2</b>	<b>135,6</b>	<b>132,3</b>	<b>99,1</b>	<b>112,4</b>
Variation trimestrielle (%)		11,2	17,6	-11,0	32,9	-24,2	15,7	-2,4	-25,1	13,4
<b>MINES ET INDUSTRIES (5) = (1) + (4)</b>	<b>10 000</b>	<b>107,2</b>	<b>109,4</b>	<b>103,8</b>	<b>134,6</b>	<b>94,6</b>	<b>121,3</b>	<b>156,0</b>	<b>97,0</b>	<b>94,7</b>
Variation trimestrielle (%)		7,2	2,1	-5,1	29,6	-29,7	28,2	28,7	-37,8	-2,4

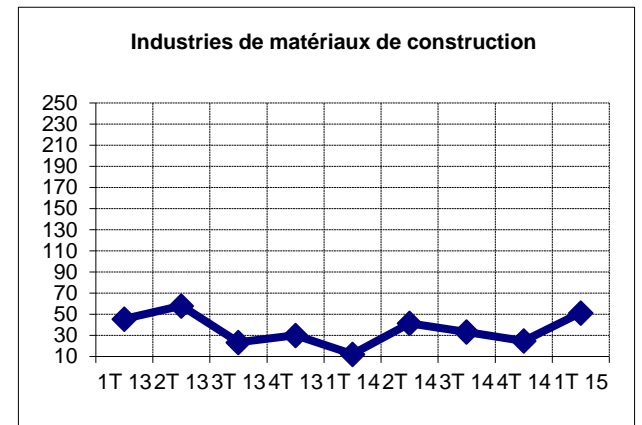
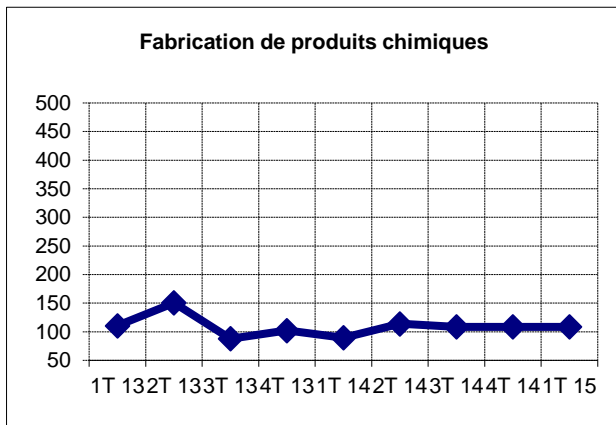
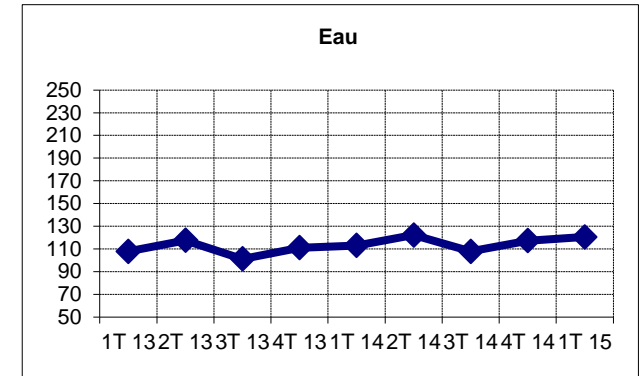
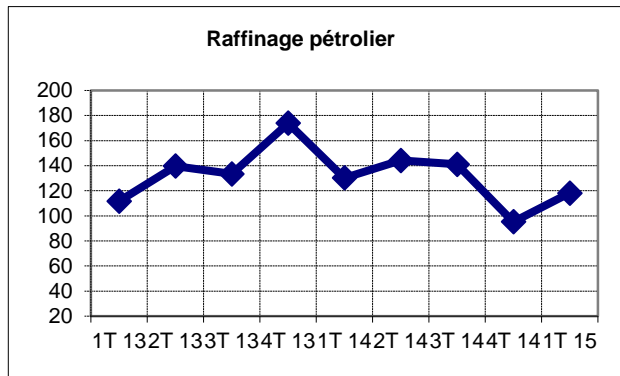
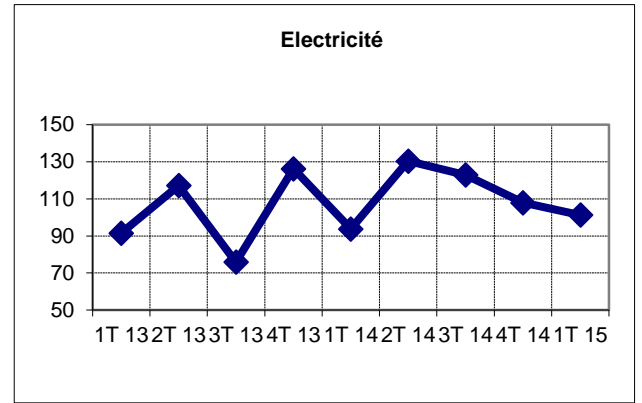
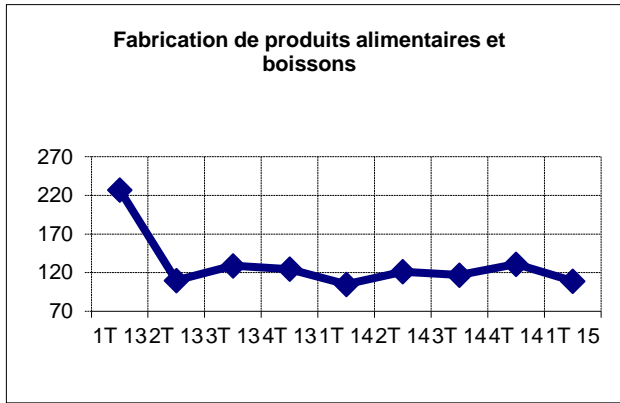
Source : INS

**Tableau 2 : variation des indices de la production industrielle et minière en volume par rapport au même trimestre de l'année précédente (Base 100 en 2012)**

	Pondération	1T 14/1T13	2T 14/2T13	3T14/3T 13	4T14/4T 13	1T15/1T14
<b>MINES (1)</b>	<b>6 074</b>	<b>-23,5</b>	<b>17,2</b>	<b>79,0</b>	<b>-21,3</b>	<b>4,2</b>
Charbon carbonisé	1	-30,0	3,5	-32,1	37,0	29,3
Pétrole brut	1 840	16,1	-0,8	-0,4	-24,1	-5,5
Uranate	3 765	-38,6	45,0	162,4	-25,2	5,2
Or	468	-81,4	-51,6	-16,9		258,9
<b>INDUSTRIES MANUFACTURIERES (2)</b>	<b>3 023</b>	<b>6,0</b>	<b>2,0</b>	<b>6,7</b>	<b>-41,4</b>	<b>-6,9</b>
Fabrication de produits alimentaires et boissons	185	-53,8	10,4	-9,4	5,2	4,0
Fabrication de textiles	26	10,8	-54,3	12,5	-56,4	-29,2
Imprimerie	36	41,9	-41,4	317,2	-33,4	34,0
Raffinage pétrolier	2 592	16,5	3,2	5,7	-45,3	-9,3
Fabrication de produits chimiques	51	-18,9	-24,4	23,4	6,2	21,1
Industries de matériaux de construction	85	-73,3	-28,6	42,1	-17,5	323,2
Industries Métalliques	12	-3,0	375,9	120,1	73,2	11,7
Fabrication de machines et matériels	3	-25,0	1,0	133,3	320,0	264,2
Industries du Bois et Meubles	33	-13,2	-12,1	-14,1	-7,0	-2,0
<b>ENERGIE (3)</b>	<b>903</b>	<b>2,9</b>	<b>10,2</b>	<b>51,2</b>	<b>-11,8</b>	<b>7,7</b>
Electricité	767	2,5	11,3	61,8	-14,5	8,0
Support énergétique (glace)	2	-20,4	20,5	0,5	7,2	-10,3
Eau	134	4,8	3,9	6,6	5,6	6,6
<b>INDUSTRIES (4) =(2) +(3)</b>	<b>3 926</b>	<b>5,4</b>	<b>3,7</b>	<b>13,7</b>	<b>-35,9</b>	<b>-4,1</b>
<b>MINES ET INDUSTRIES (5) = (1) + (4)</b>	<b>10 000</b>	<b>-11,7</b>	<b>10,9</b>	<b>50,3</b>	<b>-27,9</b>	<b>0,1</b>

Source : INS

## Graphique1 : Evolution des indices de quelques branches industrielles

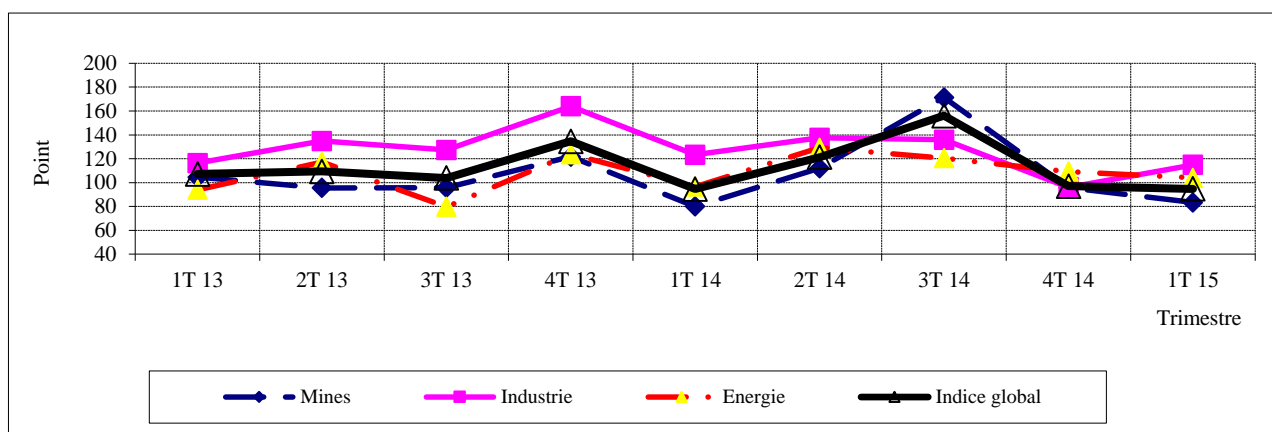


**Tableau 2: Evolution de l'indice de la production industrielle et minière en volume (Base 100 en 2012)**

PRODUITS	Pondération	1T 13	2T 13	3T 13	4T 13	1T 14	2T 14	3T 14	4T 14	1T 15
INDICE DE LA PRODUCTION MINIERE (1)	6 074	104,6	95,6	95,7	121,7	80,0	112,0	171,4	95,7	83,3
INDICE DES PRODUITS MANUFACTURIERS (2)	3 023	116,3	134,8	127,4	163,9	123,3	137,5	135,9	96,1	114,9
INDICE DE L'ENERGIE (3)	903	93,9	117,2	79,7	123,8	96,6	129,2	120,6	109,2	104,0
INDICE DE LA PRODUCTION INDUSTRIELLE (4) = (2)+(3)	3 926	111,2	130,8	116,4	154,7	117,2	135,6	132,3	99,1	112,4
INDICE DE LA PRODUCTION INDUSTRIELLE ET MINIERE (5) = (1)+(4)	10 000	107,2	109,4	103,8	134,6	94,6	121,3	156,0	97,0	94,7

Source : INS

**Graphique2 : Evolution des indices de la production minière et industrielle**



**Note méthodologique**

L'Indice Harmonisé de la Production Industrielle (IHPI) est un indice de type Laspeyres élaboré selon la méthodologie harmonisée proposée par la Commission de l'UEMOA.

L'IHPI est calculé pour quarante quatre(44) produits regroupés en vingt six (26) sous branches qui composent size (16) branches d'activités selon les nomenclatures d'activités et de produits des Etats membres d'AFRISTAT (NEAMA et NOPEMA).

Les indices bruts, présentés ici, sont calculés à partir d'un échantillon constitué de trente cinq (35) entreprises industrielles. Ils sont calculés pour le secteur minier et pour le secteur industriel. Ce dernier regroupe aussi bien les industries manufacturières que les industries énergétiques.

L'année de base est 2012 et les pondérations sont déterminées en fonction du chiffre d'affaires hors taxe.

Pour les entreprises qui n'ont pas répondu à l'enquête, des estimations sont faites. Les données des entreprises non répondantes seront révisées dans les prochaines publications au fur et à mesure de leur disponibilité.

**Pour tout renseignement complémentaires s'adresser à l'Institut National de la Statistique (INS), Direction des Statistiques et des Etudes Economiques, 182, rue de la Sirba, BP 13416 Niamey – Niger Tél : (+227) 20 72 35 60, fax : (+227) 20 72 21 74, NIF : 9617/R Site web : <http://www.ins.ne>, E-Mail : [ins@ins.ne](mailto:ins@ins.ne)**