

BULLETIN TRIMESTRIEL – Décembre 2015

INDICE HARMONISE DE LA PRODUCTION INDUSTRIELLE
3^{ème} TRIMESTRE 2015

Evolution de l'indice harmonisé de la production industrielle et minière

Au 3^{ème} trimestre 2015, l'indice d'ensemble de la production industrielle et minière s'établit à 74,5 points. Il enregistre ainsi une baisse de 42,1 points soit -36,3% par rapport à son niveau du 2^{ème} trimestre 2015 qui était de 116,9 points. Cette baisse résulte de celle de la production minière (-25,6%).

En glissement annuel (3^{ème} trimestre 2015 par rapport au 3^{ème} trimestre 2014), l'indice de la production industrielle et minière est en baisse de 52,2% en rapport notamment avec la baisse de la production minière (-53,7 %)

Sur les neuf premiers mois de l'année 2015, la production industrielle et minière est en baisse de 23,0% comparativement aux mêmes mois de 2014.

Au 3^{ème} trimestre 2015, l'indice de la production minière s'est établi à 79,4 points contre 106,7 points au 2^{ème} trimestre 2015, soit une baisse de 25,6%. Comparée au même trimestre de 2014, la production minière est en baisse de 53,7 %.

Sur les neuf premiers mois de l'année 2015, la production minière est en baisse de 25,9% comparativement aux mêmes mois de 2014.

L'indice de la production industrielle (qui englobe production manufacturière et énergétique) est en diminution de 49,6%, passant de 132,8 points à 66,9 points en variation trimestrielle. Cette diminution est surtout liée à la production manufacturière (-64,3%)

Comparée au même trimestre de l'année précédente, la production industrielle est en baisse de 49,4% en rapport avec la baisse de la production manufacturière (-65,3%).

Sur les neuf premiers mois de l'année 2015, la production industrielle est en baisse de 18,9% comparativement aux mêmes mois de 2014.

L'indice de la production énergétique s'est établi à 133,7 points au 3^{ème} trimestre 2015 contre 135,5 points au 2^{ème} trimestre 2015, soit une baisse de 1,4 %. Comparé au même trimestre de 2014, il est en hausse de 10,9 %.

Sur les neuf premiers mois de l'année 2015, la production énergétique est en hausse de 7,8 % comparativement aux mêmes mois de 2014.

En évolution trimestrielle, la production d'eau a chuté de 11,7 % tandis que celle de l'électricité a connu une légère hausse de 0,5 %.

En glissement annuel (3^{ème} trimestre 2015 par rapport au 3^{ème} trimestre 2014), la production d'eau s'est accrue de 8,0 % et celle d'électricité de 11,4%.

Sur les neuf premiers mois de l'année 2015, la production d'eau est en hausse de 7,5% et de celle l'électricité de 7,9% comparativement aux mêmes mois de 2014

Au 3^{ème} trimestre 2015, l'indice de la production manufacturière a diminué de 64,3% par rapport à son niveau du 2^{ème} trimestre 2015 en rapport avec la baisse de la production du pétrole raffiné (-73,3%). Comparé au même trimestre de l'année 2014, l'indice a baissé de 65,3%, suite à la baisse des produits pétroliers (-75,3%). Sur les neuf premiers mois de l'année 2015, la production manufacturière est en baisse de 25,9% comparativement aux mêmes mois de 2014.

	Pondération	3T13	4T13	1T14	2T14	3T14	4T14	1T15	2T15	3T15
MINES (1)	6 074	95,7	121,7	80	112	171,4	95,7	83,3	106,7	79,4
Variation trimestrielle (%)		0,2	27,1	-34,2	40	53	-44,1	-12,9	28	-25,6
Charbon carb	1	131,2	56,8	76,9	135,8	89,1	77,8	99,4	113,8	113,8
Variation trimestrielle (%)		0	-56,7	35,3	76,7	-34,4	-12,7	27,7	14,6	0
Pétrole brute	1 840	144,1	159,1	132,8	141,1	143,6	120,7	125,5	130,4	78
Variation trimestrielle (%)		1,3	10,4	-16,5	6,2	1,8	-16	4	3,9	-40,2
Uranate	3 765	76,1	118,5	61,9	106,1	199,8	88,7	65,1	100,4	83,2
Variation trimestrielle (%)		4	55,7	-47,8	71,5	88,2	-55,6	-26,6	54,2	-17,1
Or	468	62,8	0	17,9	44,5	52,2	54,1	64,1	64,1	53,7
Variation trimestrielle (%)		-31,6	-100		148,7	17,4	3,6	18,6	-0,1	-16,2
INDUSTRIES MAN	3 023	127,4	163,9	123,3	137,5	135,9	96,0	115,1	131,9	47,1
Variation trimestrielle (%)		-5,5	28,7	-24,7	11,5	-1,2	-29,3	19,8	14,7	-64,3
Fabrication d	185	128,9	124,4	104,7	121,2	116,7	130,8	109,5	180,6	154,2
Variation trimestrielle (%)		17,5	-3,5	-15,8	15,7	-3,7	12,1	-16,3	64,9	-14,6
Fabrication d	26	74,2	159	104,1	38,1	83,4	69,4	73,7	100,6	50,8
Variation trimestrielle (%)		-11,2	114,3	-34,5	-63,4	118,8	-16,8	6,2	36,6	-49,6
Imprimerie	36	46,9	95,4	46,6	62,9	195,7	63,5	62,5	284	90,1
Variation trimestrielle (%)		-56,3	103,3	-51,1	34,9	211,1	-67,5	-1,6	354,3	-68,3
Raffinage pét	2 592	133,4	173,9	130,2	144,1	141	95,2	118,2	130,7	34,8
Variation trimestrielle (%)		-4,5	30,4	-25,1	10,7	-2,1	-32,5	24,1	10,6	-73,3
Fabrication d	51	87,9	102,2	89,6	113,8	108,5	108,5	113,5	86,9	97,3
Variation trimestrielle (%)		-41,6	16,2	-12,3	26,9	-4,6	0	4,6	-23,5	12,1
Industries de	85	23,3	29,9	12,1	41,3	33,1	24,7	51	44	91,2
Variation trimestrielle (%)		-59,7	28,2	-59,5	241	-19,7	-25,5	107,6	-14,2	107,5
Industries Me	12	59,6	115,8	97,5	116,1	131,2	200,5	108,8	123,2	202,3
Variation trimestrielle (%)		144,2	94,3	-15,8	19,1	13	52,9	-45,7	13,2	64,2
Fabrication d	3	76,1	86,5	93,4	111,8	177,5	363,1	340,1	160,2	106,1
Variation trimestrielle (%)		-31,3	13,6	8	19,8	58,8	104,5	-6,3	-52,9	-33,8
Industries du	33	134,6	141,1	138,3	163,9	115,6	126,4	141,5	113,9	105,3
Variation trimestrielle (%)		-27,8	4,8	-2	18,5	-29,5	9,4	11,9	-19,5	-7,6
ENERGIE (3)	903	79,7	123,8	96,6	129,2	120,6	109,2	104	135,5	133,7
Variation trimestrielle (%)		-32	55,3	-22	33,7	-6,7	-9,4	-4,8	30,3	-1,4
Electricité	767	75,9	126,2	93,8	130,4	122,8	107,9	101,3	136,2	136,9
Variation trimestrielle (%)		-35,2	66,2	-25,7	39	-5,8	-12,2	-6,1	34,5	0,5
Support éner	2	98,1	71,3	65,7	135,2	98,6	76,5	59	117,6	69,9
Variation trimestrielle (%)		-12,6	-27,4	-7,8	105,8	-27,1	-22,5	-22,9	99,4	-40,5
Eau	134	101,1	111	113	122,2	107,8	117,2	120,5	131,8	116,4
Variation trimestrielle (%)		-14	9,8	1,8	8,1	-11,8	8,8	2,8	9,4	-11,7
INDUSTRIES (4) =	3 926	116,4	154,7	117,2	135,6	132,3	99,1	112,5	132,8	67
Variation trimestrielle (%)		-11	32,9	-24,2	15,7	-2,4	-25,1	13,6	18	-49,5
MINES ET INDUS	10 000	103,8	134,6	94,6	121,3	156	97	94,8	116,9	74,5
Variation trimestrielle (%)		-5,1	29,6	-29,7	28,2	28,7	-37,8	-2,3	23,3	-36,3

Source : INS

Tableau 2 : variation des indices de la production industrielle et minière en volume par rapport au même trimestre de l'année précédente (Base 100 en 2012)

	Pondérati	3T14/3T13	4T14/4T13	1T15/1T14	2T15/2T14	3T15/3T14
MINES (1)	6 074	79	-21,3	4,2	-4,8	-53,7
Charbon	1	-32,1	37	29,3	-16,2	27,7
Pétrole	1 840	-0,4	-24,1	-5,5	-7,6	-45,7
Uranate	3 765	162,4	-25,2	5,2	-5,5	-58,3
Or	468	-16,9		258,9	-7,6	-45,7
INDUSTRI	3 023	6,7	-41,4	-6,7	-4,1	-65,3
Fabrica	185	-9,4	5,2	4,6	49	32,1
Fabrica	26	12,5	-56,4	-29,2	164,0	-39,2
Imprim	36	317,2	-33,4	34	351,5	-54
Raffina	2 592	5,7	-45,3	-9,3	-9,3	-75,3
Fabrica	51	23,4	6,2	21,1	-23,7	-10,3
Indust	85	42,1	-17,5	323,2	6,5	175,2
Indust	12	120,1	73,2	11,7	6,1	54,2
Fabrica	3	133,3	320	264,2	43,3	-40,3
Indust	33	-14,1	-10,4	2,3	-30,5	-8,9
ENERGIE (903	51,2	-11,8	7,7	4,9	10,9
Electri	767	61,8	-14,5	8	4,5	11,4
Suppor	2	0,5	7,2	78,9	-13,1	-29,1
Eau	134	6,6	5,6	6,6	7,9	8
INDUSTRI	3 926	13,7	-36	-4,0	-2,1	-49,4
MINES ET	10 000	50,3	-27,9	0,2	-3,6	-52,2

Source : INS

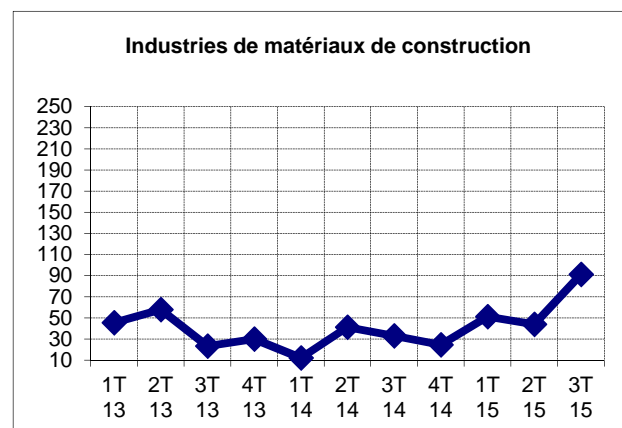
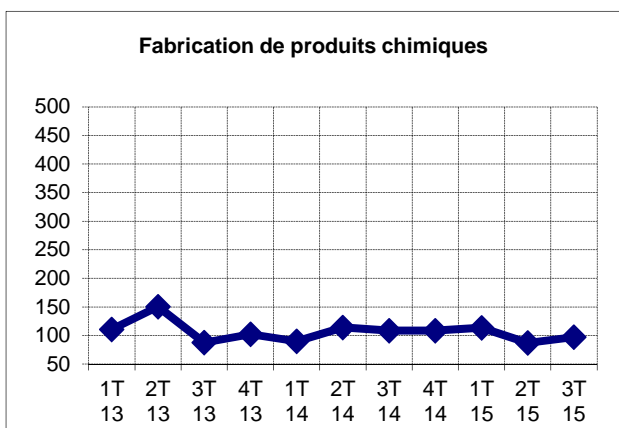
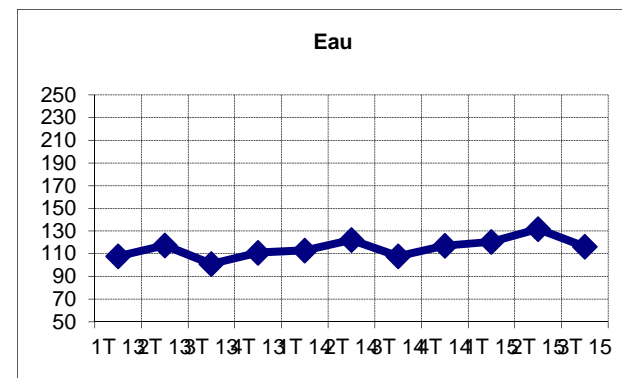
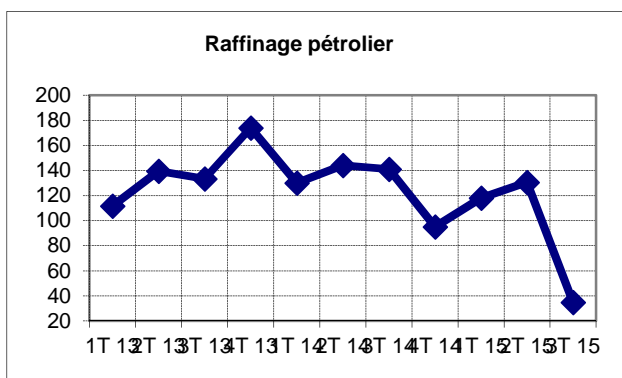
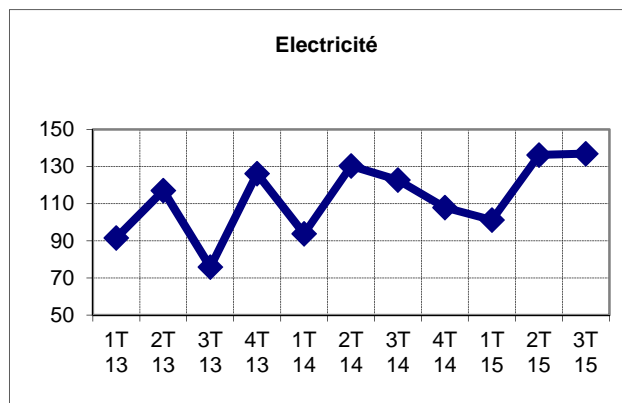
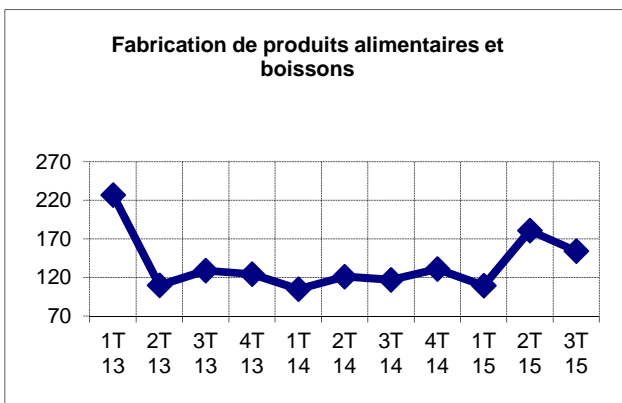
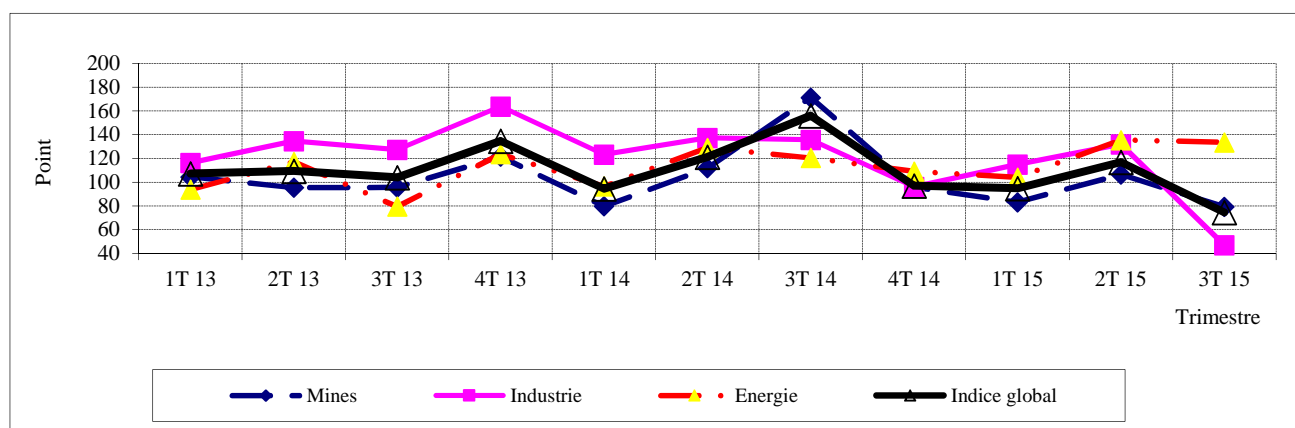


Tableau 2: Evolution de l'indice de la production industrielle et minière en volume (Base 100 en 2012)

PRODUITS	Pondération	1T 13	2T 13	3T 13	4T 13	1T 14	2T 14	3T 14	4T 14	1T 15	2T 15	3T 15
INDICE DE LA PRODUCTION MINIERE (1)	6 074	104,6	95,6	95,7	121,7	80,0	112,0	171,4	95,7	83,3	106,7	79,4
INDICE DES PRODUITS MANUFACTURIERS (2)	3 023	116,3	134,8	127,4	163,9	123,3	137,5	135,9	96,0	115,1	131,9	47,1
INDICE DE L'ENERGIE (3)	903	93,9	117,2	79,7	123,8	96,6	129,2	120,6	109,2	104,0	135,5	133,7
INDICE DE LA PRODUCTION INDUSTRIELLE (4) = (2)+(3)	3 926	111,2	130,8	116,4	154,7	117,2	135,6	132,3	99,1	112,5	132,8	67,0
INDICE DE LA PRODUCTION INDUSTRIELLE ET MINIERE (5) = (1)+(4)	10 000	107,2	109,4	103,8	134,6	94,6	121,3	156,0	97,0	94,8	116,9	74,5



Note méthodologique

L'Indice Harmonisé de la Production Industrielle (IHPI) est un indice de type Laspeyres élaboré selon la méthodologie harmonisée proposée par la Commission de l'UEMOA.

L'IHPI est calculé pour quarante-quatre(44) produits regroupés en vingt-six (26) sous branches qui composent seize (16) branches d'activités selon les nomenclatures d'activités et de produits des Etats membres d'AFRISTAT (NEAMA et NOPEMA).

Les indices bruts, présentés ici, sont calculés à partir d'un échantillon constitué de trente-cinq (35) entreprises industrielles. Ils sont calculés pour le secteur minier et pour le secteur industriel. Ce dernier regroupe aussi bien les industries manufacturières que les industries énergétiques.

L'année de base est 2012 et les pondérations sont déterminées en fonction du chiffre d'affaires hors taxe.

Pour les entreprises qui n'ont pas répondu à l'enquête, des estimations sont faites. Les données des entreprises non répondantes seront révisées dans les prochaines publications au fur et à mesure de leur disponibilité.

Pour tout renseignement complémentaires s'adresser à l'Institut National de la Statistique (INS), Direction des Statistiques et des Etudes Economiques, 182, rue de la Sirba, BP 13416 Niamey – Niger Tél : (+227) 20 72 35 60, fax : (+227) 20 72 21 74, NIF : 9617/R Site web : <http://www.ins.ne>, E-Mail : ins@ins.ne