

BULLETIN TRIMESTRIEL – juin 2016

INDICE HARMONISE DE LA PRODUCTION INDUSTRIELLE
1^{er} TRIMESTRE 2016

Evolution de l'indice harmonisé de la production industrielle et minière

Au 1^{er} trimestre 2016, l'indice d'ensemble de la **production industrielle et minière** s'établit à 89,6 points. Il enregistre ainsi une diminution de 28,9 points soit 24,4% par rapport à son niveau du 4^{ème} trimestre 2015 qui était de 118,5 points. Cette diminution résulte de celle de la production minière (23,8%) et manufacturière (31,7%).

En glissement annuel (1^{er} trimestre 2016 par rapport au 1^{er} trimestre 2015), l'indice de la production industrielle et minière est en diminution de 5,5%, en rapport notamment avec la baisse de la production manufacturière (-22,4%).

Au 1^{er} trimestre 2016, l'indice de la **production minière** s'est établi à 86,4 points contre 113,4 points au 4^{ème} trimestre 2015, soit une baisse de 23,8%. Comparée au même trimestre de 2015, la production minière est en hausse de 3,7 %.

L'indice de la **production industrielle** (qui englobe production manufacturière et énergétique) est en baisse de 25,2%, passant de 126,4 points à 94,6 points en variation trimestrielle. Ce repli est surtout lié à la production manufacturière (-31,7%)

Comparée au même trimestre de l'année précédente, la production industrielle est en baisse de 16,0%, en rapport avec le repli de la production manufacturière (-22,4%).

L'indice de la **production énergétique** s'est établi à 112,1 points au 1^{er} trimestre 2016 contre 111,4 points au 4^{ème} trimestre 2015, soit une hausse de 0,7%. Comparé au même trimestre de 2015, il est en hausse de 7,8%.

En évolution trimestrielle, la **production d'eau** a augmenté de 5,2% tandis que celle de **l'électricité** a diminué de 0,2 %.

En glissement annuel (1^{er} trimestre 2016 par rapport au 1^{er} trimestre 2015), la production d'eau s'est accrue de 8,7% et celle d'électricité de 7,7%.

Au 1^{er} trimestre 2016, l'indice de la **production manufacturière** a diminué de 31,7% par rapport à son niveau du 4^{ème} trimestre 2015, en rapport avec la baisse de la production du pétrole raffiné (40,0%). Comparé au même trimestre de l'année 2015, l'indice a baissé de 22,4%, suite à la baisse des produits pétroliers (-33,3%).

Tableau 1 : Indice de la production industrielle et minière en volume par branche d'activité (base 100 en 2012)

	Pondération	2T 14	3T 14	4T 14	1T 15	2T 15	3T 15	4T 15	1T 16
MINES (1)	6 074	112,0	171,4	95,7	83,3	106,7	79,4	113,4	86,4
Variation trimestrielle (%)		40,0	53,0	-44,1	-12,9	28,0	-25,6	42,9	-23,8
Charbon carbonisé	1	135,8	89,1	77,8	99,4	113,8	113,8	113,8	68,5
Variation trimestrielle (%)		76,7	-34,4	-12,7	27,7	14,6	0,0	0,0	-47,3
Pétrole brute	1 840	141,1	143,6	120,7	125,5	130,4	78,0	136,5	131,8
Variation trimestrielle (%)		6,2	1,8	-16,0	4,0	3,9	-40,2	75,0	-3,4
Uranate	3 765	106,1	199,8	88,7	65,1	100,4	83,2	109,6	68,8
Variation trimestrielle (%)		71,5	88,2	-55,6	-26,6	54,2	-17,1	31,7	-37,2
Or	468	44,5	52,2	54,1	64,1	64,1	53,7	53,0	49,6
Variation trimestrielle (%)		148,7	17,4	3,6	18,6	-0,1	-16,2	-1,3	-6,6
INDUSTRIES MANUFACTURIERES (2)	3 023	137,5	135,9	96,1	115,0	131,9	47,0	130,9	89,3
Variation trimestrielle (%)		11,5	-1,2	-29,3	19,7	14,7	-64,4	178,5	-31,7
Fabrication de produits alimentaires et boissons	185	121,2	116,7	130,8	109,5	180,6	154,2	147,9	117,4
Variation trimestrielle (%)		15,7	-3,7	12,1	-16,3	64,9	-14,6	-4,1	-20,4
Fabrication de textiles	26	38,1	83,4	69,4	73,7	100,6	50,8	74,3	102,3
Variation trimestrielle (%)		-63,4	118,8	-16,8	6,2	36,6	-49,6	46,4	37,7
Imprimerie	36	62,9	195,7	63,5	62,5	284,0	90,1	233,5	805,5
Variation trimestrielle (%)		34,9	211,1	-67,5	-1,6	354,3	-68,3	159,1	245,0
Raffinage pétrolier	2 592	144,1	141,0	95,2	118,2	130,7	34,8	131,2	78,8
Variation trimestrielle (%)		10,7	-2,1	-32,5	24,1	10,6	-73,3	276,5	-40,0
Fabrication de produits chimiques	51	113,8	108,5	108,5	113,5	86,9	97,3	93,6	91,3
Variation trimestrielle (%)		26,9	-4,6	0,0	4,6	-23,5	12,1	-3,8	-2,4
Industries de matériaux de construction	85	41,3	33,1	24,7	51,0	44,0	91,2	94,2	32,5
Variation trimestrielle (%)		241,0	-19,7	-25,5	106,7	-13,7	107,5	3,3	-65,5
Industries Métalliques	12	116,1	131,2	200,5	108,8	123,2	202,3	139,6	150,8
Variation trimestrielle (%)		19,1	13,0	52,9	-45,7	13,2	64,2	-31,0	8,0
Fabrication de machines et matériels	3	111,8	177,5	363,1	340,1	160,2	0,0	47,3	73,8
Variation trimestrielle (%)		19,8	58,8	104,5	-6,3	-52,9	-100,0	-55,4	56,1
Industries du Bois et Meubles	33	163,9	115,6	131,3	135,6	113,9	105,3	100,6	91,7
Variation trimestrielle (%)		18,5	-29,5	13,6	7,3	-16,0	-7,6	3,3	-8,8
ENERGIE (3)	903	129,2	120,6	109,2	104,0	135,5	133,7	111,4	112,1
Variation trimestrielle (%)		33,7	-6,7	-9,4	-4,8	30,3	-1,4	-16,7	0,7
Electricité	767	130,4	122,8	107,9	101,3	136,2	136,9	109,3	109,1
Variation trimestrielle (%)		39,0	-5,8	-12,2	-6,1	34,5	0,5	-20,2	-0,2
Support énergétique (glace)	2	135,2	98,6	76,5	59,0	117,6	69,9	40,9	18,2
Variation trimestrielle (%)		105,8	-27,1	-22,5	-22,9	-100,0	-40,5	-41,5	-55,4
Eau	134	122,2	107,8	117,2	120,5	131,8	116,4	124,4	130,9
Variation trimestrielle (%)		8,1	-11,8	8,8	2,8	9,4	-11,7	6,9	5,2
INDUSTRIES (4) =(2) +(3)	3 926	135,6	132,3	99,1	112,5	132,8	66,9	126,4	94,6
Variation trimestrielle (%)		15,7	-2,4	-25,1	13,5	18,0	-49,6	88,8	-25,2
MINES ET INDUSTRIES (5) = (1) + (4)	10 000	121,3	156,0	97,0	94,8	116,9	74,5	118,5	89,6
Variation trimestrielle (%)		28,2	28,7	-37,8	-2,3	23,4	-36,3	59,1	-24,4

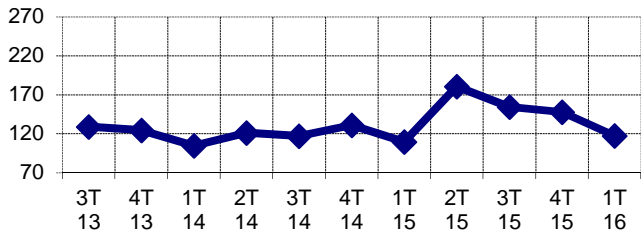
Source : INS

Tableau 2 : variation des indices de la production industrielle et minière en volume par rapport au même trimestre de l'année précédente (Base 100 en 2012)

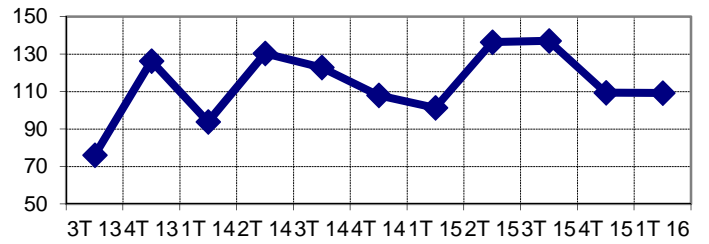
	Pondération	1T15/1T14	2T15/2T14	3T15/3T14	4T15/4T14	1T16/1T15
MINES (1)	6 074	4,2	-4,8	-53,7	18,5	3,7
Charbon carbonisé	1	29,3	-16,2	27,7	67,0	-31,0
Pétrole brut	1 840	-5,5	-7,6	-45,7	13,1	5,0
Uranate	3 765	5,2	-5,5	-58,3	23,6	5,8
Or	468	258,9	-7,6	-45,7	-2,0	-22,7
INDUSTRIES MANUFACTURIERES (2)	3 023	-6,9	-4,8	-65,4	36,3	-22,4
Fabrication de produits alimentaires et boissons	185	4,0	49,0	32,1	12,7	7,2
Fabrication de textiles	26	-29,2	93,3	-39,2	7,1	38,9
Imprimerie	36	34,0	56,6	-54,0	267,4	1188,4
Raffinage pétrolier	2 592	-9,3	-9,3	-75,3	37,8	-33,3
Fabrication de produits chimiques	51	21,1	-23,7	-10,3	-13,8	-19,5
Industries de matériaux de construction	85	323,2	124,0	175,2	281,9	-36,5
Industries Métalliques	12	11,7	6,1	54,2	-30,4	38,6
Fabrication de machines et matériels	3	264,2	43,3	-100,0	-87,0	-78,3
Industries du Bois et Meubles	33	-2,0	-30,5	-8,9	-20,4	-35,1
ENERGIE (3)	903	7,7	4,9	10,9	2,0	7,8
Electricité	767	8,0	4,5	11,4	1,3	7,7
Support énergétique (glace)	2	-10,3	-56,4	-29,1	-46,5	-69,1
Eau	134	6,6	7,9	8,0	6,1	8,7
INDUSTRIES (4) =(2) +(3)	3 926	-4,1	-2,7	-49,4	27,6	-16,0
MINES ET INDUSTRIES (5) = (1) + (4)	10 000	0,1	-3,9	-52,3	22,1	-5,5

Source : INS

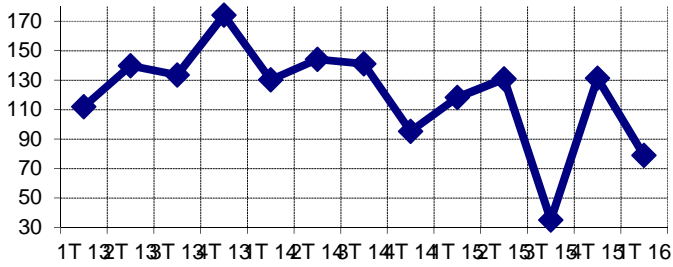
Fabrication de produits alimentaires et boissons



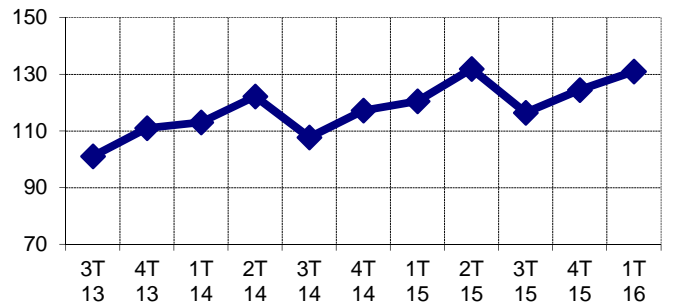
Electricité



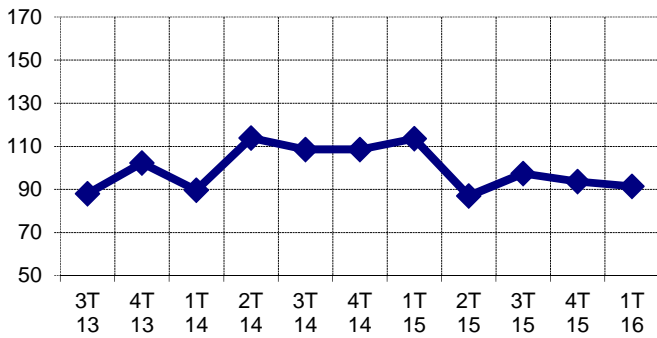
Raffinage pétrolier



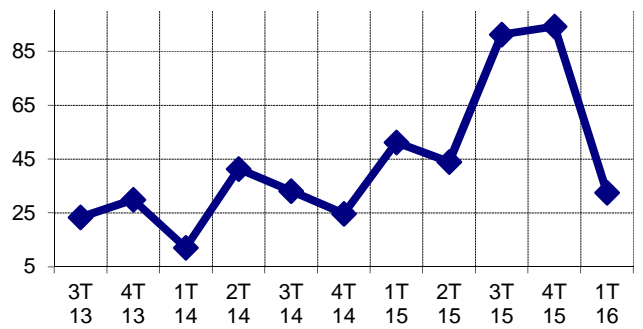
Eau



Fabrication de produits chimiques

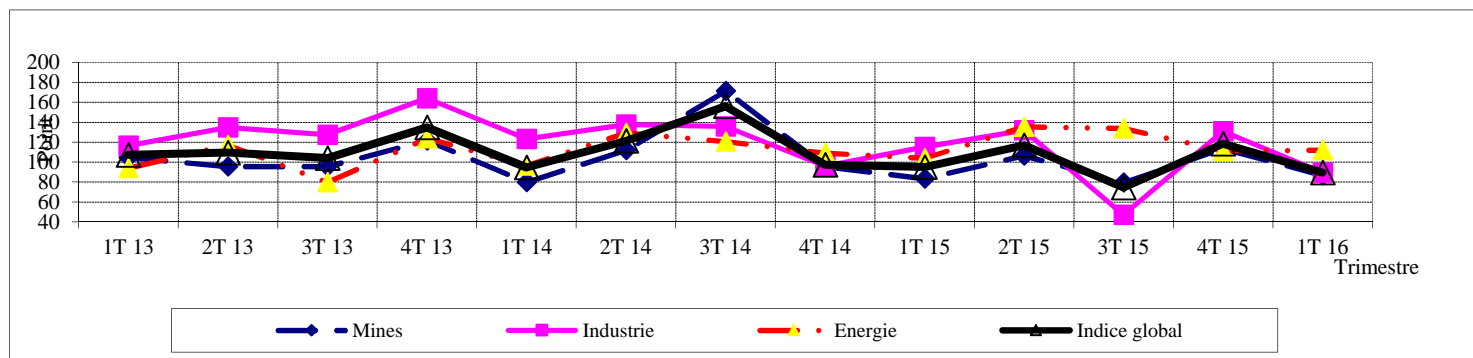


Industries de matériaux de construction



INDICE DE LA PRODUCTION INDUSTRIELLE ET MINIERE EN VOLUME
BASE 100 : 2012

PRODUITS	Pondération	3T 13	4T 13	1T 14	2T 14	3T 14	4T 14	1T 15	2T 15	3T 15	4T 15	1T 16
INDICE DE LA PRODUCTION MINIERE (1)	6 074	95,7	121,7	80,0	112,0	171,4	95,7	83,3	106,7	79,4	113,4	86,4
INDICE DES PRODUITS MANUFACTURIERS (2)	3 023	127,4	163,9	123,3	137,5	135,9	96,0	115,1	131,9	47,0	130,9	89,3
INDICE DE L'ENERGIE (3)	903	79,7	123,8	96,6	129,2	120,6	109,2	104,0	135,5	133,7	111,4	112,1
INDICE DE LA PRODUCTION INDUSTRIELLE (4) = (2)+(3)	3 926	116,4	154,7	117,2	135,6	132,3	99,1	112,5	132,8	66,9	126,4	94,6
INDICE DE LA PRODUCTION INDUSTRIELLE ET MINIERE (5) = (1)+(4)	10 000	103,8	134,6	94,6	121,3	156,0	97,0	94,8	116,9	74,5	118,5	89,6



Note méthodologique

L'Indice Harmonisé de la Production Industrielle (IHPI) est un indice de type Laspeyres élaboré selon la méthodologie harmonisée proposée par la Commission de l'UEMOA.

L'IHPI est calculé pour quarante-quatre(44) produits regroupés en vingt-six (26) sous branches qui composent seize (16) branches d'activités selon les nomenclatures d'activités et de produits des Etats membres d'AFRISTAT (NEAMA et NOPEMA).

Les indices bruts, présentés ici, sont calculés à partir d'un échantillon constitué de trente-cinq (35) entreprises industrielles. Ils sont calculés pour le secteur minier et pour le secteur industriel. Ce dernier regroupe aussi bien les industries manufacturières que les industries énergétiques.

L'année de base est 2012 et les pondérations sont déterminées en fonction du chiffre d'affaires hors taxe.

Pour les entreprises qui n'ont pas répondu à l'enquête, des estimations sont faites. Les données des entreprises non répondantes seront révisées dans les prochaines publications au fur et à mesure de leur disponibilité.

Pour tout renseignement complémentaires s'adresser à l'Institut National de la Statistique (INS), Direction des Statistiques et des Etudes Economiques, 182, rue de la Sirba, BP 13416 Niamey – Niger Tél : (+227) 20 72 35 60, fax : (+227) 20 72 21 74, NIF : 9617/R Site web : <http://www.ins.ne>, E-Mail : ins@ins.ne