

BULLETIN TRIMESTRIEL – Septembre 2015

INDICE HARMONISE DE LA PRODUCTION INDUSTRIELLE
2^{ème} TRIMESTRE 2015

Evolution de l'indice harmonisé de la production industrielle et minière

Au 2^{ème} trimestre 2015, l'indice d'ensemble de la production industrielle et minière s'établit à 116,9 points. Il enregistre ainsi une hausse de 22,1 points soit 23,3% par rapport à son niveau du 1^{er} trimestre 2015 qui était de 94,8 points. Cette hausse résulte de celle de la production minière (28,0%).

En glissement annuel (2^{ème} trimestre 2015 par rapport au 2^{ème} trimestre 2014), l'indice de la production industrielle et minière est en baisse de 3,6% en rapport notamment avec la baisse de la production minière (-4,8 %)

Sur les six premiers mois de l'année 2015, la production industrielle et minière est en baisse de 1,9% comparativement aux mêmes mois de 2014.

Au 2^{ème} trimestre 2015, l'indice de la production minière s'est établi à 106,7 points contre 83,3 points au 1^{er} trimestre 2015, soit une hausse de 28,0%. Comparée au même trimestre de 2014, la production minière est en baisse de 4,8 %.

Sur les six premiers mois de l'année 2015, la production minière est en baisse de 1,0% comparativement aux mêmes mois de 2014.

L'indice de la production industrielle (qui englobe production manufacturière et énergétique) est en augmentation de 18,0%, passant de 112,5 points à 132,8 points en variation trimestrielle. Cette augmentation est liée à la fois à celle de la production énergétique (30,3%) et manufacturière (14,7%).

Comparée au même trimestre de l'année précédente, la production industrielle est en baisse de 2,1% en rapport avec la baisse de la production manufacturière (-4,1%).

Sur les six premiers mois de l'année 2015, la production industrielle est en baisse de 3,0% comparativement aux mêmes mois de 2014.

L'indice de la production énergétique s'est établi à 135,5 points au 2^{ème} trimestre 2015 contre 104,0 points au 1^{er} trimestre 2015, soit une hausse de 30,3%. Comparé au même trimestre de 2014, il est en hausse de 4,9 %.

Sur les six premiers mois de l'année 2015, la production énergétique est en hausse de 6,1% comparativement aux mêmes mois de 2014.

En évolution trimestrielle, la production d'eau a augmenté de 9,4% et celle de l'électricité de 34,5 %.

En glissement annuel (2^{ème} trimestre 2015 par rapport au 2^{ème} trimestre 2014), la production d'eau s'est accrue de 7,9% et celle d'électricité de 4,5%.

Sur les six premiers mois de l'année 2015, la production d'eau est en hausse de 7,3% et de celle l'électricité de 6,0% comparativement aux mêmes mois de 2014

Au 2^{ème} trimestre 2015, l'indice de la production manufacturière a augmenté de 14,7% par rapport à son niveau du 1^{er} trimestre 2015 en rapport avec la hausse de la production du pétrole raffiné (10,6%). Comparé au même trimestre de l'année 2014, l'indice a baissé de 4,1%, suite à la baisse des produits pétroliers (-9,3%).

Sur les six premiers mois de l'année 2015, la production manufacturière est en baisse de 5,3% comparativement aux mêmes mois de 2014.

Tableau 1 : Indice de la production industrielle et minière en volume par branche d'activité (base 100 en 2012)

	Pondération	2T 13	3T 13	4T 13	1T 14	2T 14	3T 14	4T 14	1T 15	2T 15
MINES (1)	6 074	95,6	95,7	121,7	80,0	112,0	171,4	95,7	83,3	106,7
Variation trimestrielle (%)		-8,6	0,2	27,1	-34,2	40,0	53,0	-44,1	-12,9	28,0
Charbon carbonisé	1	131,2	131,2	56,8	76,9	135,8	89,1	77,8	99,4	113,8
Variation trimestrielle (%)		19,5	0,0	-56,7	35,3	76,7	-34,4	-12,7	27,7	14,6
Pétrole brute	1 840	142,3	144,1	159,1	132,8	141,1	143,6	120,7	125,5	130,4
Variation trimestrielle (%)		24,3	1,3	10,4	-16,5	6,2	1,8	-16,0	4,0	3,9
Uranate	3 765	73,2	76,1	118,5	61,9	106,1	199,8	88,7	65,1	100,4
Variation trimestrielle (%)		-27,4	4,0	55,7	-47,8	71,5	88,2	-55,6	-26,6	54,2
Or	468	91,9	62,8	0,0	17,9	44,5	52,2	54,1	64,1	64,1
Variation trimestrielle (%)		-4,3	-31,6	-100,0		148,7	17,4	3,6	18,6	-0,1
INDUSTRIES MANUFACTURIERES (2)	3 023	134,8	127,4	163,9	123,3	137,5	135,9	96,0	115,1	131,9
Variation trimestrielle (%)		15,9	-5,5	28,7	-24,7	11,5	-1,2	-29,3	19,8	14,6
Fabrication de produits alimentaires et boissons	185	109,7	128,9	124,4	104,7	121,2	116,7	130,8	109,5	180,6
Variation trimestrielle (%)		-51,6	17,5	-3,5	-15,8	15,7	-3,7	12,1	-16,3	64,9
Fabrication de textiles	26	83,5	74,2	159,0	104,1	38,1	83,4	69,4	73,7	100,6
Variation trimestrielle (%)		-11,2	-11,2	114,3	-34,5	-63,4	118,8	-16,8	6,2	36,6
Imprimerie	36	107,4	46,9	95,4	46,6	62,9	195,7	63,5	62,5	284,0
Variation trimestrielle (%)		226,8	-56,3	103,3	-51,1	34,9	211,1	-67,5	-1,6	354,3
Raffinage pétrolier	2 592	139,6	133,4	173,9	130,2	144,1	141,0	95,2	118,2	130,7
Variation trimestrielle (%)		24,9	-4,5	30,4	-25,1	10,7	-2,1	-32,5	24,1	10,6
Fabrication de produits chimiques	51	150,5	87,9	102,2	89,6	113,8	108,5	108,5	113,5	86,9
Variation trimestrielle (%)		36,2	-41,6	16,2	-12,3	26,9	-4,6	0,0	4,6	-23,5
Industries de matériaux de construction	85	57,8	23,3	29,9	12,1	41,3	33,1	24,7	51,0	44,0
Variation trimestrielle (%)		27,4	-59,7	28,2	-59,5	241,0	-19,7	-25,5	106,7	-13,7
Industries Métalliques	12	24,4	59,6	115,8	97,5	116,1	131,2	200,5	108,8	123,2
Variation trimestrielle (%)		-75,7	144,2	94,3	-15,8	19,1	13,0	52,9	-45,7	13,2
Fabrication de machines et matériels	3	110,7	76,1	86,5	93,4	111,8	177,5	363,1	340,1	160,2
Variation trimestrielle (%)		-11,1	-31,3	13,6	8,0	19,8	58,8	104,5	-6,3	-52,9
Industries du Bois et Meubles	33	186,5	134,6	141,1	138,3	163,9	115,6	126,4	143,3	113,9
Variation trimestrielle (%)		17,0	-27,8	4,8	-2,0	18,5	-29,5	9,4	13,4	-20,5
ENERGIE (3)	903	117,2	79,7	123,8	96,6	129,2	120,6	109,2	104,0	135,5
Variation trimestrielle (%)		24,8	-32,0	55,3	-22,0	33,7	-6,7	-9,4	-4,8	30,3
Electricité	767	117,2	75,9	126,2	93,8	130,4	122,8	107,9	101,3	136,2
Variation trimestrielle (%)		28,1	-35,2	66,2	-25,7	39,0	-5,8	-12,2	-6,1	34,5
Support énergétique (glace)	2	112,3	98,1	71,3	65,7	135,2	98,6	76,5	59,0	0,0
Variation trimestrielle (%)		36,0	-12,6	-27,4	-7,8	105,8	-27,1	-22,5	-22,9	-100,0
Eau	134	117,6	101,1	111,0	113,0	122,2	107,8	117,2	120,5	131,8
Variation trimestrielle (%)		9,0	-14,0	9,8	1,8	8,1	-11,8	8,8	2,8	9,4
INDUSTRIES (4) =(2) +(3)	3 926	130,8	116,4	154,7	117,2	135,6	132,3	99,1	112,5	132,8
Variation trimestrielle (%)		17,6	-11,0	32,9	-24,2	15,7	-2,4	-25,1	13,6	18,0
MINES ET INDUSTRIES (5) = (1) + (4)	10 000	109,4	103,8	134,6	94,6	121,3	156,0	97,0	94,8	116,9
Variation trimestrielle (%)		2,1	-5,1	29,6	-29,7	28,2	28,7	-37,8	-2,3	23,3

Source : INS

Tableau 2 : variation des indices de la production industrielle et minière en volume par rapport au même trimestre de l'année précédente (Base 100 en 2012)

	Pondération	2T 14/2T13	3T14/3T 13	4T14/4T 13	1T15/1T14	2T15/2T14
MINES (1)	6 074	17,2	79,0	-21,3	4,2	-4,8
Charbon carbonisé	1	3,5	-32,1	37,0	29,3	-16,2
Pétrole brut	1 840	-0,8	-0,4	-24,1	-5,5	-7,6
Uranate	3 765	45,0	162,4	-25,2	5,2	-5,5
Or	468	-51,6	-16,9		258,9	44,2
INDUSTRIES MANUFACTURIERES (2)	3 023	2,0	6,7	-41,4	-6,7	-4,1
Fabrication de produits alimentaires et boissons	185	10,4	-9,4	5,2	4,6	49,0
Fabrication de textiles	26	-54,3	12,5	-56,4	-29,2	164,0
Imprimerie	36	-41,4	317,2	-33,4	34,0	351,5
Raffinage pétrolier	2 592	3,2	5,7	-45,3	-9,3	-9,3
Fabrication de produits chimiques	51	-24,4	23,4	6,2	26,6	-23,7
Industries de matériaux de construction	85	-28,6	42,1	-17,5	323,2	6,5
Industries Métalliques	12	375,9	120,1	73,2	11,7	6,1
Fabrication de machines et matériels	3	1,0	133,3	320,0	264,2	43,3
Industries du Bois et Meubles	33	-12,1	-14,1	-10,4	3,6	-30,5
ENERGIE (3)	903	10,2	51,2	-11,8	7,7	4,9
Electricité	767	11,3	61,8	-14,5	8,0	4,5
Support énergétique (glace)	2	20,5	0,5	7,2	-10,3	-13,1
Eau	134	3,9	6,6	5,6	6,6	7,9
INDUSTRIES (4) =(2) +(3)	3 926	3,7	13,7	-36,0	-4,0	-2,1
MINES ET INDUSTRIES (5) = (1) + (4)	10 000	10,9	50,3	-27,9	0,2	-3,6

Source : INS

Graphique1 : Evolution des indices de quelques branches industrielles

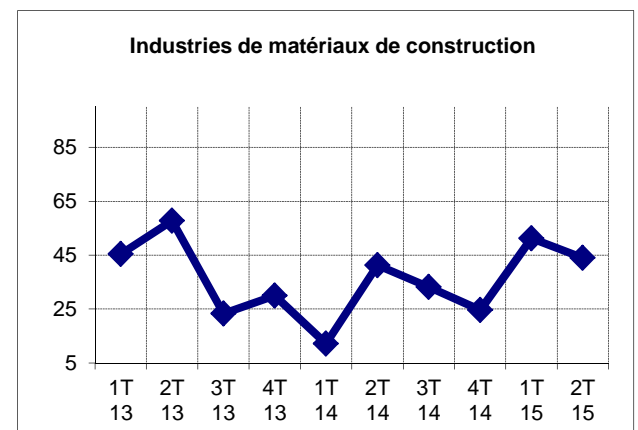
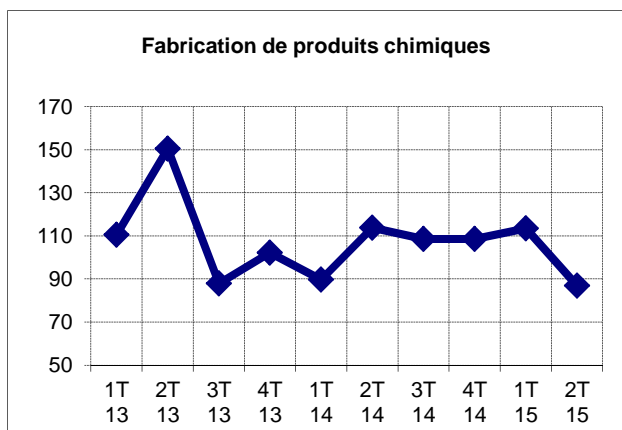
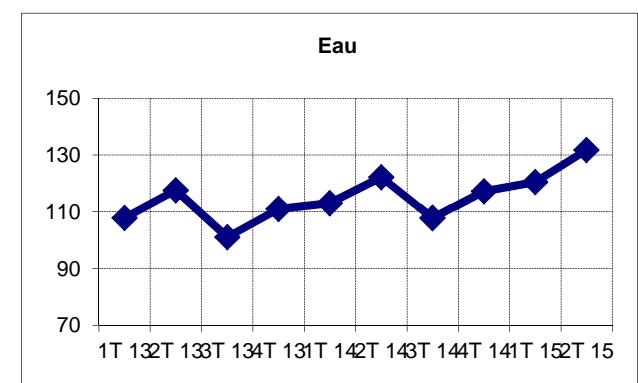
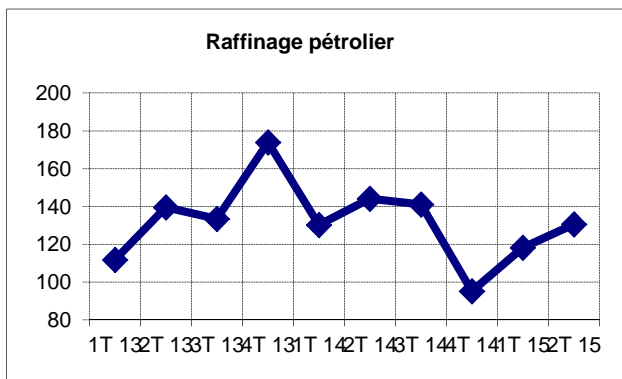
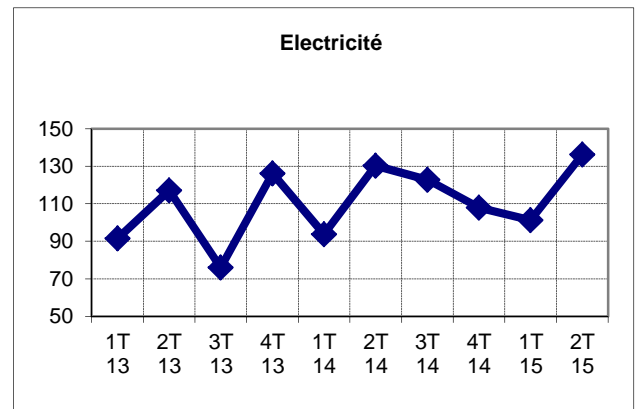
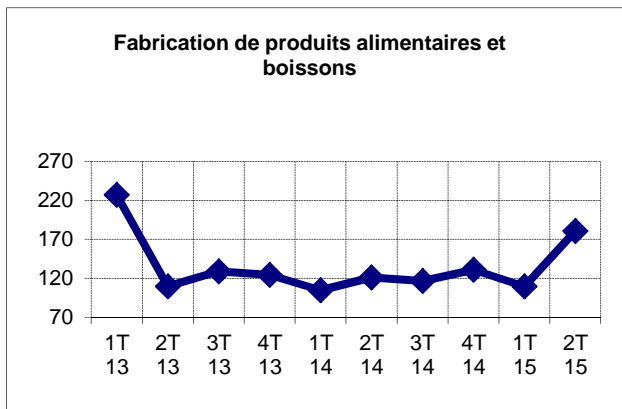
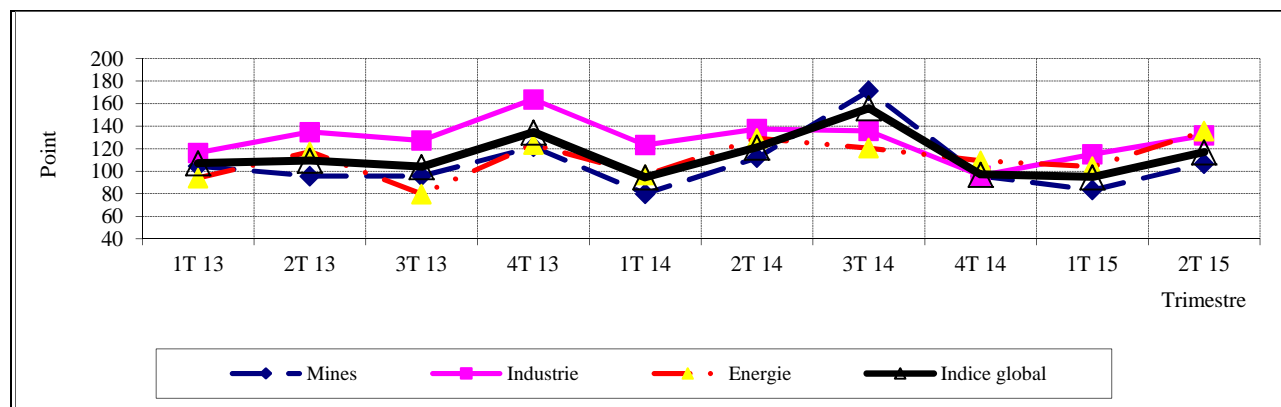


Tableau 2: Evolution de l'indice de la production industrielle et minière en volume (Base 100 en 2012)

PRODUITS	Pondération	1T 13	2T 13	3T 13	4T 13	1T 14	2T 14	3T 14	4T 14	1T 15	2T 15
INDICE DE LA PRODUCTION MINIERE (1)	6 074	104,6	95,6	95,7	121,7	80,0	112,0	171,4	95,7	83,3	106,7
INDICE DES PRODUITS MANUFACTURIERS (2)	3 023	116,3	134,8	127,4	163,9	123,3	137,5	135,9	96,0	115,1	131,9
INDICE DE L'ENERGIE (3)	903	93,9	117,2	79,7	123,8	96,6	129,2	120,6	109,2	104,0	135,5
INDICE DE LA PRODUCTION INDUSTRIELLE (4) = (2)+(3)	3 926	111,2	130,8	116,4	154,7	117,2	135,6	132,3	99,1	112,5	132,8
INDICE DE LA PRODUCTION INDUSTRIELLE ET MINIERE (5) = (1)+(4)	10 000	107,2	109,4	103,8	134,6	94,6	121,3	156,0	97,0	94,8	116,9



Note méthodologique

L'Indice Harmonisé de la Production Industrielle (IHPI) est un indice de type Laspeyres élaboré selon la méthodologie harmonisée proposée par la Commission de l'UEMOA.

L'IHPI est calculé pour quarante-quatre(44) produits regroupés en vingt-six (26) sous branches qui composent seize (16) branches d'activités selon les nomenclatures d'activités et de produits des Etats membres d'AFRISTAT (NEAMA et NOPEMA).

Les indices bruts, présentés ici, sont calculés à partir d'un échantillon constitué de trente-cinq (35) entreprises industrielles. Ils sont calculés pour le secteur minier et pour le secteur industriel. Ce dernier regroupe aussi bien les industries manufacturières que les industries énergétiques.

L'année de base est 2012 et les pondérations sont déterminées en fonction du chiffre d'affaires hors taxe.

Pour les entreprises qui n'ont pas répondu à l'enquête, des estimations sont faites. Les données des entreprises non répondantes seront révisées dans les prochaines publications au fur et à mesure de leur disponibilité.

Pour tout renseignement complémentaires s'adresser à l'Institut National de la Statistique (INS), Direction des Statistiques et des Etudes Economiques, 182, rue de la Sirba, BP 13416 Niamey – Niger Tél : (+227) 20 72 35 60, fax : (+227) 20 72 21 74, NIF : 9617/R Site web : <http://www.ins.ne>, E-Mail : ins@ins.ne