



BULLETIN TRIMESTRIEL – Mars 2015

INDICE HARMONISÉ DE LA PRODUCTION INDUSTRIELLE
4^{ème} TRIMESTRE 2015

Evolution de l'indice harmonisé de la production industrielle et minière

Au 4^{ème} trimestre 2015, l'indice d'ensemble de la **production industrielle et minière** s'établit à 118,5 points. Il enregistre ainsi une hausse de 44,0 points soit 59,1% par rapport à son niveau du 3^{ème} trimestre 2015 qui était de 74,5 points. Cette hausse résulte de celle de la production minière (42,9%) et manufacturière (178,5%) .

En glissement annuel (4^{ème} trimestre 2015 par rapport au 4^{ème} trimestre 2014), l'indice de la production industrielle et minière est en hausse de (22,1%) en rapport notamment avec la hausse de la production minière (18,5 %) et manufacturière (36,3%).

Sur les douze mois de l'année 2015, la production industrielle et minière est en baisse de 13,7% comparativement aux mêmes mois de 2014.

Au 4^{ème} trimestre 2015, l'indice de la **production minière** s'est établi à 113,4 points contre 79,4 points au 3^{ème} trimestre 2015, soit une hausse de 42,9%. Comparée au même trimestre de 2014, la production minière est en hausse de 18,5 %.

Sur les douze mois de l'année 2015, la production minière est en baisse de 16,6% comparativement aux mêmes mois de 2014.

L'indice de la **production industrielle** (qui englobe production manufacturière et énergétique) est en augmentation de 88,8%, passant de 66,9 points à 126,4 points en variation trimestrielle. Cette augmentation est surtout liée à la production manufacturière (178,5%)

Comparée au même trimestre de l'année précédente, la production industrielle est en

hausse de 27,6% en rapport avec la hausse de la production manufacturière (36,3%).

Sur les douze mois de l'année 2015, la production industrielle est en baisse de 9,4% comparativement aux mêmes mois de 2014.

L'indice de la **production énergétique** s'est établi à 111,4 points au 4^{ème} trimestre 2015 contre 133,7 points au 3^{ème} trimestre 2015, soit une baisse de 16,7 %. Comparé au même trimestre de 2014, il est en hausse de 2,0 %.

Sur les douze mois de l'année 2015, la production énergétique est en hausse de 6,4% comparativement aux mêmes mois de 2014.

En évolution trimestrielle, la **production d'eau** a augmenté de 6,9 % tandis que celle de **l'électricité** a diminué de 20,2 %.

En glissement annuel (4^{ème} trimestre 2015 par rapport au 4^{ème} trimestre 2014), la production d'eau s'est accrue de 6,1% et celle d'électricité de 1,3%.

Sur les douze mois de l'année 2015, la production d'eau s'est accrue de 7,1% et de celle l'électricité de 6,3% comparativement aux mêmes mois de 2014

Au 4^{ème} trimestre 2015, l'indice de la **production manufacturière** a augmenté de 178,5% par rapport à son niveau du 3^{ème} trimestre 2015 en rapport avec la hausse de la production du pétrole raffiné (276,5%). Comparé au même trimestre de l'année 2014, l'indice a augmenté de 36,3%, suite à la hausse des produits pétroliers (37,8%). Sur les douze mois de l'année 2015, la production manufacturière est en baisse de 13,8 % comparativement aux mêmes mois de 2014.

Tableau 1 : Indice de la production industrielle et minière en volume par branche d'activité (base 100 en 2012)

	Pondération	1T 14	2T 14	3T 14	4T 14	1T 15	2T 15	3T 15	4T 15
MINES (1)	6 074	80,0	112,0	171,4	95,7	83,3	106,7	79,4	113,4
Variation trimestrielle (%)		-34,2	40,0	53,0	-44,1	-12,9	28,0	-25,6	42,9
Charbon carbonisé	1	76,9	135,8	89,1	77,8	99,4	113,8	113,8	113,8
Variation trimestrielle (%)		35,3	76,7	-34,4	-12,7	27,7	14,6	0,0	0,0
Pétrole brute	1 840	132,8	141,1	143,6	120,7	125,5	130,4	78,0	136,5
Variation trimestrielle (%)		-16,5	6,2	1,8	-16,0	4,0	3,9	-40,2	75,0
Uranate	3 765	61,9	106,1	199,8	88,7	65,1	100,4	83,2	109,6
Variation trimestrielle (%)		-47,8	71,5	88,2	-55,6	-26,6	54,2	-17,1	31,7
Or	468	17,9	44,5	52,2	54,1	64,1	64,1	53,7	53,0
Variation trimestrielle (%)			148,7	17,4	3,6	18,6	-0,1	-16,2	-1,3
INDUSTRIES MANUFACTURIERES (2)	3 023	123,3	137,5	135,9	96,1	115,0	131,9	47,0	130,9
Variation trimestrielle (%)		-24,7	11,5	-1,2	-29,3	19,7	14,7	-64,4	178,5
Fabrication de produits alimentaires et boissons	185	104,7	121,2	116,7	130,8	109,5	180,6	154,2	147,9
Variation trimestrielle (%)		-15,8	15,7	-3,7	12,1	-16,3	64,9	-14,6	-4,1
Fabrication de textiles	26	104,1	38,1	83,4	69,4	73,7	100,6	50,8	74,3
Variation trimestrielle (%)		-34,5	-63,4	118,8	-16,8	6,2	36,6	-49,6	46,4
Imprimerie	36	46,6	62,9	195,7	63,5	62,5	284,0	90,1	233,5
Variation trimestrielle (%)		-51,1	34,9	211,1	-67,5	-1,6	354,3	-68,3	159,1
Raffinage pétrolier	2 592	130,2	144,1	141,0	95,2	118,2	130,7	34,8	131,2
Variation trimestrielle (%)		-25,1	10,7	-2,1	-32,5	24,1	10,6	-73,3	276,5
Fabrication de produits chimiques	51	89,6	113,8	108,5	108,5	113,5	86,9	97,3	93,6
Variation trimestrielle (%)		-12,3	26,9	-4,6	0,0	4,6	-23,5	12,1	-3,8
Industries de matériaux de construction	85	12,1	41,3	33,1	24,7	51,0	44,0	91,2	94,2
Variation trimestrielle (%)		-59,5	241,0	-19,7	-25,5	106,7	-13,7	107,5	3,3
Industries Métalliques	12	97,5	116,1	131,2	200,5	108,8	123,2	202,3	139,6
Variation trimestrielle (%)		-15,8	19,1	13,0	52,9	-45,7	13,2	64,2	-31,0
Fabrication de machines et matériels	3	93,4	111,8	177,5	363,1	340,1	160,2	0,0	47,3
Variation trimestrielle (%)		8,0	19,8	58,8	104,5	-6,3	-52,9	-100,0	-55,4
Industries du Bois et Meubles	33	138,3	163,9	115,6	131,3	135,6	113,9	105,3	100,6
Variation trimestrielle (%)		-2,0	18,5	-29,5	13,6	7,3	-16,0	-7,6	3,3
ENERGIE (3)	903	96,6	129,2	120,6	109,2	104,0	135,5	133,7	111,4
Variation trimestrielle (%)		-22,0	33,7	-6,7	-9,4	-4,8	30,3	-1,4	-16,7
Electricité	767	93,8	130,4	122,8	107,9	101,3	136,2	136,9	109,3
Variation trimestrielle (%)		-25,7	39,0	-5,8	-12,2	-6,1	34,5	0,5	-20,2
Support énergétique (glace)	2	65,7	135,2	98,6	76,5	59,0	117,6	69,9	40,9
Variation trimestrielle (%)		-7,8	105,8	-27,1	-22,5	-22,9	-100,0	-40,5	-41,5
Eau	134	113,0	122,2	107,8	117,2	120,5	131,8	116,4	124,4
Variation trimestrielle (%)		1,8	8,1	-11,8	8,8	2,8	9,4	-11,7	6,9
INDUSTRIES (4) =(2) +(3)	3 926	117,2	135,6	132,3	99,1	112,5	132,8	66,9	126,4
Variation trimestrielle (%)		-24,2	15,7	-2,4	-25,1	13,5	18,0	-49,6	88,8
MINES ET INDUSTRIES (5) = (1) + (4)	10 000	94,6	121,3	156,0	97,0	94,8	116,9	74,5	118,5
Variation trimestrielle (%)		-29,7	28,2	28,7	-37,8	-2,3	23,4	-36,3	59,1

Source : INS

Tableau 2 : variation des indices de la production industrielle et minière en volume par rapport au même trimestre de l'année précédente (Base 100 en 2012)

	Pondération	4T14/4T13	1T15/1T14	2T15/2T14	3T15/3T14	4T15/4T14
MINES (1)	6 074	-21,3	4,2	-4,8	-53,7	18,5
Charbon carbonisé	1	37,0	29,3	-16,2	27,7	46,3
Pétrole brut	1 840	-24,1	-5,5	-7,6	-45,7	13,1
Uranate	3 765	-25,2	5,2	-5,5	-58,3	23,6
Or	468		258,9	-7,6	-45,7	-2,0
INDUSTRIES MANUFACTURIERES (2)	3 023	-41,4	-6,9	-4,8	-65,4	36,3
Fabrication de produits alimentaires et boissons	185	5,2	4,0	49,0	32,1	13,1
Fabrication de textiles	26	-56,4	-29,2	93,3	-39,2	7,1
Imprimerie	36	-33,4	34,0	56,6	-54,0	267,4
Raffinage pétrolier	2 592	-45,3	-9,3	-9,3	-75,3	37,8
Fabrication de produits chimiques	51	6,2	21,1	-23,7	-10,3	-13,8
Industries de matériaux de construction	85	-17,5	323,2	124,0	175,2	281,9
Industries Métalliques	12	73,2	11,7	6,1	54,2	-30,4
Fabrication de machines et matériels	3	320,0	264,2	43,3	-100,0	-87,0
Industries du Bois et Meubles	33	-7,0	-2,0	-30,5	-8,9	-20,4
ENERGIE (3)	903	-11,8	7,7	4,9	10,9	2,0
Electricité	767	-14,5	8,0	4,5	11,4	1,3
Support énergétique (glace)	2	7,2	-10,3	-56,4	-29,1	-46,5
Eau	134	5,6	6,6	7,9	8,0	6,1
INDUSTRIES (4) =(2) +(3)	3 926	-35,9	-4,1	-2,7	-49,4	27,6
MINES ET INDUSTRIES (5) = (1) + (4)	10 000	-27,9	0,1	-3,9	-52,3	22,1

Source : INS

INDICES DE LA PRODUCTION INDUSTRIELLE : BASE 100 EN 2012

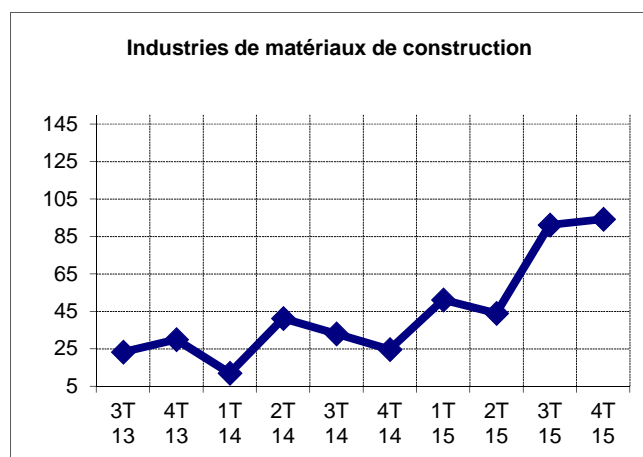
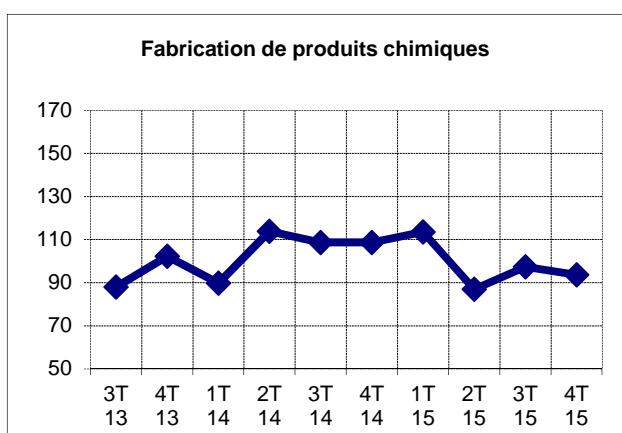
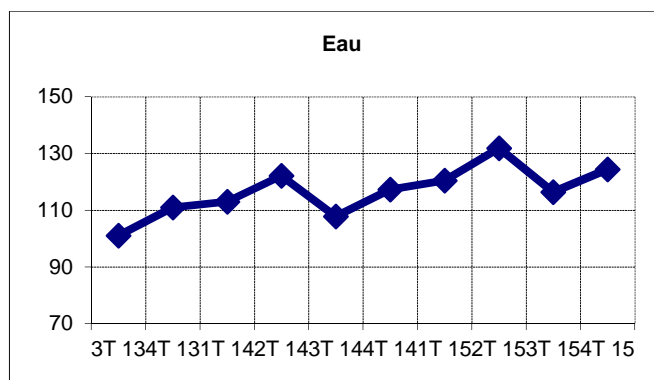
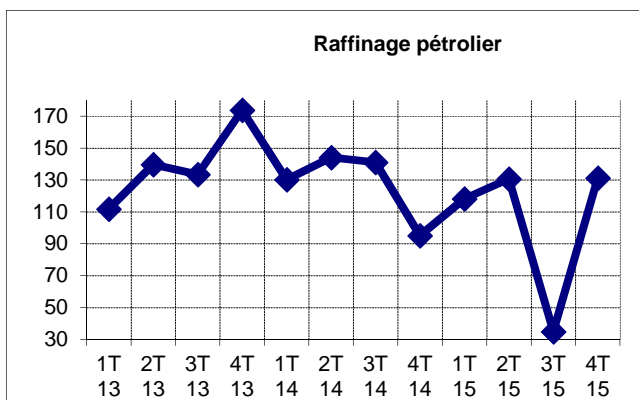
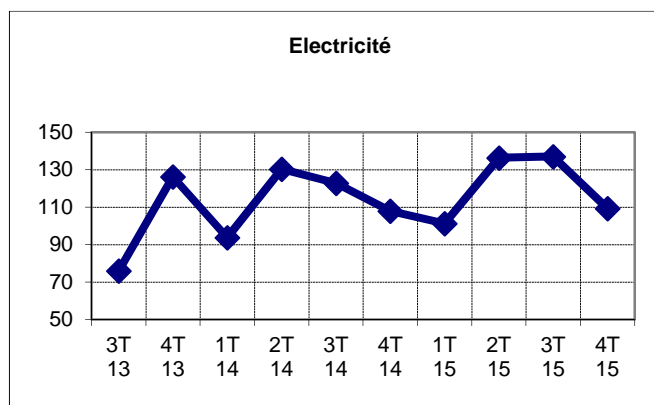
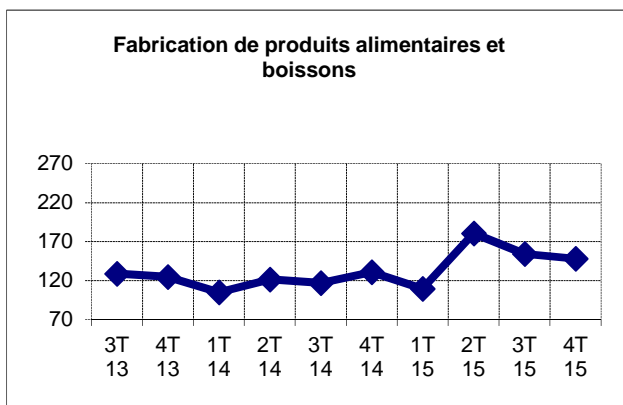
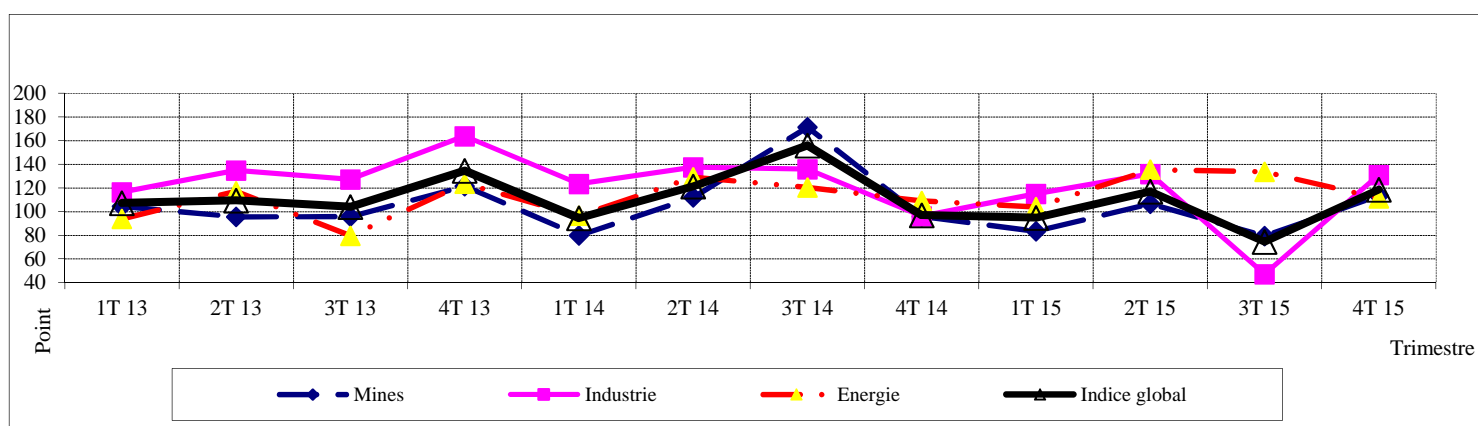


Tableau 2: Evolution de l'indice de la production industrielle et minière en volume (Base 100 en 2012)

PRODUITS	Pondération	4T 13	1T 14	2T 14	3T 14	4T 14	1T 15	2T 15	3T 15	4T 15
INDICE DE LA PRODUCTION MINIERE (1)	6 074	121,7	80,0	112,0	171,4	95,7	83,3	106,7	79,4	113,4
INDICE DES PRODUITS MANUFACTURIERS (2)	3 023	163,9	123,3	137,5	135,9	96,0	115,1	131,9	47,0	130,9
INDICE DE L'ENERGIE (3)	903	123,8	96,6	129,2	120,6	109,2	104,0	135,5	133,7	111,4
INDICE DE LA PRODUCTION INDUSTRIELLE (4) = (2)+(3)	3 926	154,7	117,2	135,6	132,3	99,1	112,5	132,8	66,9	126,4
INDICE DE LA PRODUCTION INDUSTRIELLE ET MINIERE (5) = (1)+(4)	10 000	134,6	94,6	121,3	156,0	97,0	94,8	116,9	74,5	118,5



Note méthodologique

L'Indice Harmonisé de la Production Industrielle (IHPI) est un indice de type Laspeyres élaboré selon la méthodologie harmonisée proposée par la Commission de l'UEMOA.

L'IHPI est calculé pour quarante-quatre(44) produits regroupés en vingt-six (26) sous branches qui composent size (16) branches d'activités selon les nomenclatures d'activités et de produits des Etats membres d'AFRISTAT (NEAMA et NOPEMA).

Les indices bruts, présentés ici, sont calculés à partir d'un échantillon constitué de trente-cinq (35) entreprises industrielles. Ils sont calculés pour le secteur minier et pour le secteur industriel. Ce dernier regroupe aussi bien les industries manufacturières que les industries énergétiques.

L'année de base est 2012 et les pondérations sont déterminées en fonction du chiffre d'affaires hors taxe.

Pour les entreprises qui n'ont pas répondu à l'enquête, des estimations sont faites. Les données des entreprises non répondantes seront révisées dans les prochaines publications au fur et à mesure de leur disponibilité.

Pour tout renseignement complémentaires s'adresser à l'Institut National de la Statistique (INS), Direction des Statistiques et des Etudes Economiques, 182, rue de la Sirba, BP 13416 Niamey – Niger Tél : (+227) 20 72 35 60, fax : (+227) 20 72 21 74, NIF : 9617/R Site web : <http://www.ins.ne>, E-Mail : ins@ins.ne