

BULLETIN TRIMESTRIEL Mai 2017

INDICE HARMONISE DE LA PRODUCTION INDUSTRIELLE

1^{er} TRIMESTRE 2017

Evolution de l'indice harmonisé de la production industrielle et minière

Au 1^{er} trimestre 2017, l'indice d'ensemble de la **production industrielle et minière** s'établit à 98,0 points. Il enregistre ainsi une baisse de 18,5 points, soit (-15,8%), par rapport à son niveau du 4^{ème} trimestre 2016 qui était de 116,5 points. Cette baisse est imputable à celle de la production minière (-25,5%) et de l'industrie manufacturière (-1,1%).

En glissement annuel (1^{er} trimestre 2017 par rapport au 1^{er} trimestre 2016), l'indice de la production industrielle et minière est en hausse de (9,4%,) en rapport essentiellement avec la hausse de la production manufacturière (50,1%).

Au 1^{er} trimestre 2017, l'indice de la **production minière** s'est établi à 79,2 points contre 106,3 points au 4^{ème} trimestre 2016, soit une baisse de 25,5%.

Comparée au même trimestre de 2016, la production minière est en baisse de (8,4 %.)

L'indice de la **production industrielle** (qui englobe la production manufacturière et énergétique) est en diminution de 3,8%, passant de 132,2 points à 127,2 points en variation trimestrielle. Cette diminution résulte de la baisse au niveau de la production énergétique (-14,0%) et celle de la production manufacturière (-1,1%).

Comparée au même trimestre de l'année précédente, la production industrielle enregistre une hausse de 34,4%, en rapport avec une hausse de la production manufacturière de 50,1%.

L'indice de la **production énergétique** s'est établi à 103,7 points au 1^{er} trimestre 2017 contre 120,5 points au 4^{ème} trimestre 2016, soit une baisse de 14,0%.

Comparé au même trimestre de 2016, il est en baisse de 7,5 %.

En évolution trimestrielle, **la production d'eau** a augmenté de 0,3% tandis que celle de l'électricité **a chuté** de 16,8%.

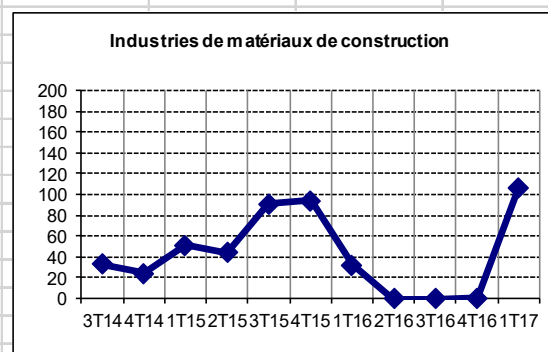
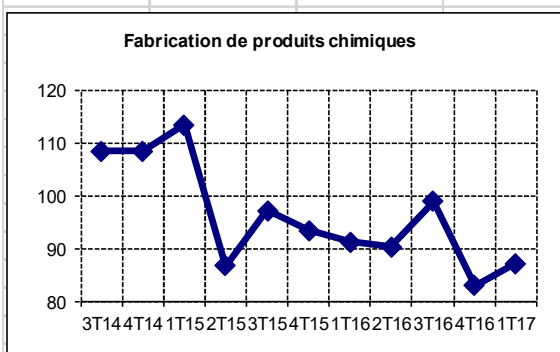
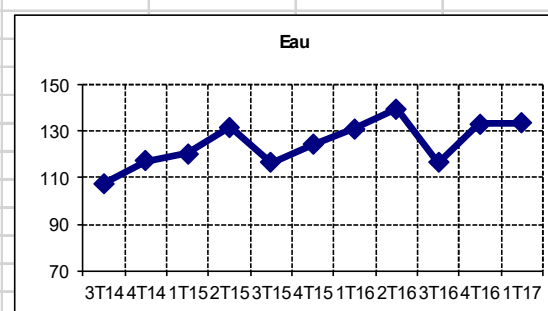
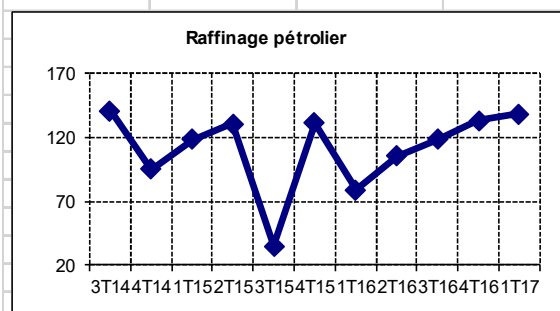
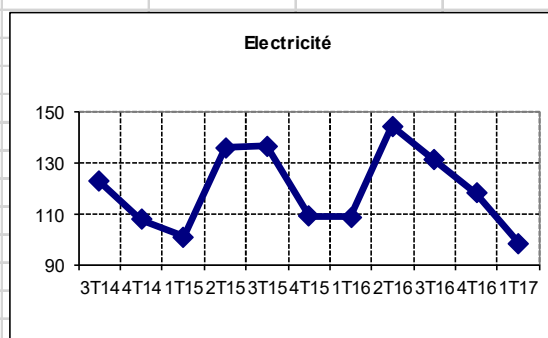
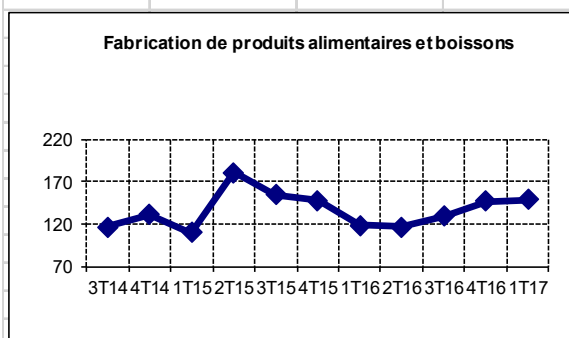
En glissement annuel (1^{er} trimestre 2017 par rapport au 1^{er} trimestre 2016), la production d'eau s'est accrue de 1,9% tandis que celle d'électricité a chuté de 9,5%.

Au 1^{er} trimestre 2017, l'indice de la **production manufacturière** a diminué de 1,1% par rapport à son niveau du 4^{ème} trimestre 2016, en rapport avec la baisse de la production des textiles (35,4%), métalliques (67,5%) et imprimerie (92,1%).

INDICE DE LA PRODUCTION INDUSTRIELLE ET MINIERE EN VOLUME PAR BRANCHE D'ACTIVITE																		
BASE 100 : 2012																		
	Pondératio	1T 13	2T 13	3T 13	4T 13	1T 14	2T 14	3T 14	4T 14	1T 15	2T 15	3T 15	4T 15	1T 16	2T 16	3T 16	4T 16	1T 17
MINES (1)	6 074	104,6	95,6	95,7	121,7	80,0	112,0	171,4	95,7	83,3	106,7	79,4	113,4	86,4	75,3	91,0	106,3	79,2
Variation trimestrielle (%)		4,6	-8,6	0,2	27,1	-34,2	40,0	53,0	-44,1	-12,9	28,0	-25,6	42,9	-23,8	-20,9	16,9	-25,5	
Charbon carbonisé	1	109,8	131,2	131,2	56,8	76,9	136,8	89,1	77,8	99,4	113,8	113,8	130,0	68,5	43,3	53,0	61,4	63,3
Variation trimestrielle (%)		9,8	19,5	0,0	-56,7	35,3	76,7	-34,4	-12,7	27,7	14,6	0,0	14,2	-47,3	-36,8	22,3	15,8	3,1
Pétrole brut	1 840	114,4	142,3	144,1	159,1	132,8	141,1	143,6	120,7	125,5	130,4	78,0	136,5	131,8	112,6	113,3	160,5	142,5
Variation trimestrielle (%)		14,4	24,3	1,3	10,4	-16,5	6,2	1,8	-16,0	4,0	3,9	-40,2	75,0	-3,4	-14,5	0,5	41,7	-11,2
Uranate	3 765	100,9	73,2	76,1	118,5	61,9	106,1	199,8	88,7	65,1	100,4	83,2	109,6	68,8	60,8	85,8	87,5	48,1
Variation trimestrielle (%)		0,9	-27,4	4,0	55,7	-47,8	71,5	88,2	-55,6	-26,6	54,2	-17,1	31,7	-37,2	-11,7	41,2	2,0	-45,0
Or	468	96,0	91,9	62,8	0,0	17,9	44,5	52,2	54,1	64,1	64,1	53,7	53,0	49,6	44,9	45,1	45,1	80,5
Variation trimestrielle (%)		-4,0	-4,3	-31,6	-100,0	17,9	44,5	52,2	54,1	64,1	64,1	53,7	53,0	49,6	44,9	45,1	45,1	80,5
INDUSTRIES MANUFACTURIERES (2)	3 023	116,3	134,8	127,4	163,9	123,3	137,5	135,9	96,0	115,1	131,9	47,0	130,9	89,4	105,3	122,2	135,7	134,2
Variation trimestrielle (%)		16,3	15,9	-5,5	28,7	-24,7	11,5	-1,2	-29,3	19,8	14,7	-64,3	178,3	-31,7	17,7	16,1	11,0	-1,1
Fabrication de produits alimentaires et bo	185	226,9	109,7	128,9	124,4	104,7	121,2	116,7	130,8	109,5	180,6	154,2	147,9	118,1	116,3	129,0	146,4	148,3
Variation trimestrielle (%)		126,9	-51,6	17,5	-3,5	-15,8	15,7	-3,7	12,1	-16,3	64,9	-14,6	-4,1	-20,2	-1,5	10,9	13,5	1,3
Fabrication de textiles	26	94,0	83,5	74,2	159,0	104,1	38,1	83,4	69,4	73,7	100,6	50,8	74,3	102,3	81,1	40,3	32,4	20,9
Variation trimestrielle (%)		-6,0	-11,2	-11,2	114,3	-34,5	-63,4	118,8	-16,8	6,2	36,6	-49,6	46,4	37,7	-20,8	-50,3	-19,6	-35,4
Imprimerie	36	32,9	107,4	46,9	95,4	46,6	62,9	195,7	63,5	62,5	284,0	90,1	233,5	805,5	284,0	799,4	749,7	59,4
Variation trimestrielle (%)		-67,1	226,8	-56,3	103,3	-51,1	34,9	211,1	-67,5	-1,6	354,3	-68,3	159,1	245,0	-64,7	181,5	-6,2	-92,1
Raffinage pétrolier	2 592	111,8	139,6	133,4	173,9	130,2	144,1	141,0	95,2	118,2	130,7	34,8	131,2	78,8	105,6	118,3	133,4	138,0
Variation trimestrielle (%)		11,8	24,9	-4,5	30,4	-25,1	10,7	-2,1	-32,5	24,1	10,6	-73,3	276,5	-40,0	34,1	12,0	12,7	3,5
Fabrication de produits chimiques	51	110,5	150,5	87,9	102,2	89,6	113,8	108,5	108,5	113,5	86,9	97,3	93,6	91,3	90,3	99,0	83,0	87,3
Variation trimestrielle (%)		10,5	36,2	-41,6	16,2	-12,3	26,9	-4,6	0,0	4,6	-23,5	12,1	-3,8	-2,4	-1,1	9,6	-16,2	5,2
Industries de matériaux de construction	85	45,4	57,8	23,3	29,9	12,1	41,3	33,1	24,7	51,2	43,9	91,2	94,2	32,5	0,0	0,0	0,5	106,5
Variation trimestrielle (%)		-54,6	27,4	-59,7	28,2	-59,5	241,0	-19,7	-25,5	107,6	-14,2	107,5	3,3	-65,5	-100,0	#DIV/0!	#DIV/0!	#####
Industries Métalliques	12	100,5	24,4	59,6	115,8	97,5	116,1	131,2	200,5	108,8	123,2	202,3	139,6	150,8	206,3	96,0	149,1	48,4
Variation trimestrielle (%)		0,5	-75,7	144,2	94,3	-15,8	19,1	13,0	52,9	-45,7	13,2	64,2	-31,0	8,0	36,8	-53,5	55,3	-67,5
Fabrication de machines et matériels	3	124,5	110,7	76,1	86,5	93,4	111,8	177,5	363,1	340,1	160,2	106,1	144,7	47,3	73,8	83,0	25,4	40,3
Variation trimestrielle (%)		24,5	-11,1	-31,3	13,6	8,0	19,8	58,8	104,5	-6,3	-52,9	-33,8	-55,4	56,1	12,5	-69,4	59,1	25,7
Industries du Bois et Meubles	33	159,3	186,5	134,6	141,1	138,3	163,9	115,6	126,4	141,5	113,9	101,0	100,6	95,0	98,8	86,6	101,3	113,1
Variation trimestrielle (%)		59,3	17,0	-27,8	4,8	-2,0	18,5	-29,5	9,4	11,9	-19,5	-11,3	-0,4	-5,6	4,0	-12,4	17,0	11,6
ENERGIE (3)	903	93,9	117,2	79,7	123,8	96,6	120,6	109,2	104,0	135,5	133,7	111,4	112,1	143,9	129,1	120,5	103,7	
Variation trimestrielle (%)		-6,1	24,8	-32,0	55,3	-22,0	33,7	-6,7	-9,4	-4,8	30,3	-1,4	-16,7	0,7	28,3	-10,3	-6,6	-14,0
Electricité	767	91,5	117,2	75,9	126,2	93,8	130,4	122,8	107,9	101,3	136,2	136,9	109,3	109,1	144,7	131,4	118,5	98,6
Variation trimestrielle (%)		-8,5	28,1	-35,2	66,2	-25,7	39,0	-5,8	-12,2	-6,1	34,5	0,5	-20,2	-0,2	32,7	-9,2	-9,8	-16,8
Support énergétique (glace)	2	82,6	112,3	98,1	71,3	65,7	135,2	98,6	76,5	59,0	117,6	69,9	40,9	18,2	116,5	67,6	57,2	48,4
Variation trimestrielle (%)		-17,4	36,0	-12,6	-27,4	-7,8	105,8	-27,1	-22,5	-22,9	99,4	-40,5	-41,5	-55,4	538,5	-42,0	-15,4	-15,4
Eau	134	107,8	117,6	101,1	111,0	113,0	122,2	107,8	117,2	120,5	131,8	116,4	124,4	130,9	139,5	116,6	133,0	133,4
Variation trimestrielle (%)		7,8	9,0	-14,0	9,8	1,8	8,1	-11,8	8,8	2,8	9,4	-11,7	6,9	5,2	6,5	-16,4	14,0	0,3
INDUSTRIES (4) =(2) +(3)	3 926	111,2	130,8	116,4	154,7	117,2	136,6	132,3	99,1	112,5	132,8	67,0	126,4	94,6	114,1	123,8	132,2	127,2
Variation trimestrielle (%)		11,2	17,6	-11,0	32,9	-24,2	15,7	-2,4	-25,1	13,6	18,0	-49,6	88,7	-25,1	20,6	8,5	6,8	-3,8
MINES ET INDUSTRIES (5) = (1) + (4)	10 000	107,2	109,4	103,8	134,6	94,6	121,3	156,0	94,8	116,9	74,5	118,5	89,6	90,5	103,9	116,5	97,0	
Variation trimestrielle (%)		7,2	2,1	-5,1	29,6	-29,7	28,2	28,7	-37,8	-2,3	23,3	-36,3	59,1	-24,4	1,0	14,7	12,2	-15,8

VARIATIONS DES INDICES DE LA PRODUCTION INDUSTRIELLE ET MINIERE EN VOLUME PAR RAPPORT AU MEME TRIMESTRE DE L'ANNEE PRECEDENTE																
BASE 100 : 2012																
	Pondératio	1T 14/1T	2T 14/2T	3T 14/3T	4T 14/4T	1T 15/1T	2T 15/2T	3T 15/3T	4T 15/4T	1T 16/1T	2T 16/2T	3T 16/3T	4T 16/4T	1T 17/1T	1T 16	
MINES (1)	6 074	-23,5	17,2	79,0	-21,3	4,2	-4,8	-53,7	18,5	3,7	-29,4	14,6	-6,2	-8,4		
Charbon carbonisé	1	-30,0	3,5	-32,1	37,0	29,3	-16,2	27,7	67,0	-31,0	-62,0	-53,5	-52,8	-7,6		
Pétrole brut	1 840	16,1	-0,8	-0,4	-24,1	-5,5	-7,6	-45,7	13,1	5,0	-13,6	45,2	17,6	8,1		
Uranate	3 765	-38,6	45,0	162,4	-25,2	5,2	-5,5	-58,3	23,6	5,8	-39,4	3,1	-20,2	-30,1		
Or	468	-81,4	-51,6	-16,9	#DIV/0!	258,9	44,2	2,9	-2,0	-22,7	-30,0	-16,1	-15,1	62,4		
INDUSTRIES MANUFACTURIERES (2)	3 023	6,0	2,0	6,7	-41,4	-6,7	-4,1	-65,4	36,3	-22,3	-20,2	159,9	3,7	50,1		
Fabrication de produits alimentaires et bo	185	-53,8	10,4	-9,4	5,2	4,6	49,0	32,1	13,1	7,8	-35,6	-16,3	-1,1	25,6		
Fabrication de textiles	26	10,8	-54,3	12,5	-56,4	-29,2	164,0	-39,2	7,1	38,9	-19,5	-20,6	-56,4	-79,6		
Imprimerie	36	41,9	-41,4	317,2	-33,4	34,0	351,5	-54,0	267,4	1188,4	0,0	787,1	221,1	-92,6		
Raffinage pétrolier	2 592	16,5	3,2	5,7	-45,3	-9,3	-9,3	-75,3	37,8	-33,3	-19,2	239,6	1,7	75,2		
Fabrication de produits chimiques	51	-18,9	-24,4	23,4	6,2	26,6	-23,7	-10,3	-13,8	-19,5	4,0	1,7	-11,3	-4,4		
Industries de matériaux de construction	85	-73,3	-28,6	42,1	-17,5	323,2	6,5	175,2	281,9	-36,5	-100,0	-100,0	-99,5	227,5		
Industries Métalliques	12	-3,0	375,9	120,1	73,2	11,7	6,1	54,2	-30,4	38,6	67,5	-52,6	6,8	-67,9		
Fabrication de machines et matériels	3	-25,0	1,0	133,3	320,0	264,2	43,3	-40,3	-87,0	-78,3	-48,2	-76,1	-14,6	-31,3		
Industries du Bois et Meubles	33	-13,2	-12,1	-14,1	-10,4	2,3	-30,5	-12,6	-20,4	-32,9	-13,2	-14,3	0,7	19,1		
ENERGIE (3)	903	2,9	10,2	51,2	-11,8	7,7	4,9	10,9	2,0	7,8	6,2	-3,5	8,3	-7,5		
Electricité	767	2,5	11,3	61,8	-14,5	8,0	4,5	11,4	1,3	7,7	6,2	-4,0	8,5	-9,5		
Support énergétique (glace)	2	-20,4	20,5	0,5	7,2	-10,3	-13,1	-29,1	-46,5	-69,1	-0,9	-3,4	39,7	165,1		
Eau	134	4,8	3,9	6,6	5,6	6										

INDICES DE LA PRODUCTION INDUSTRIELLE : BASE 100 EN 2012



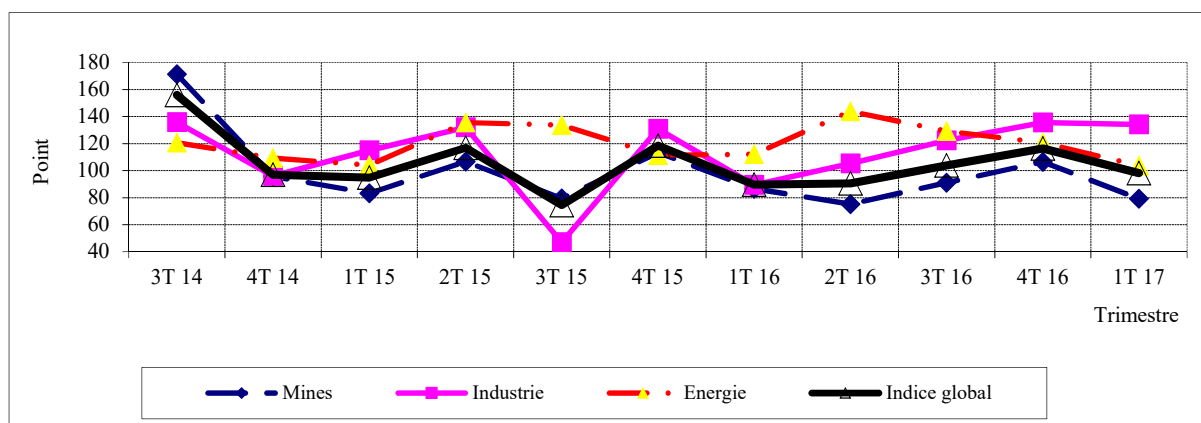
INDICE DE LA PRODUCTION INDUSTRIELLE ET MINIERE EN VOLUME

BASE 100 en 2012

PRODUITS	Pondération	3T 15	4T 15	1T 16	2T 16	3T 16	4T 16	1T 17
INDICE DE LA PRODUCTION MINIERE (1)	6 074	79,4	113,4	86,4	75,3	91,0	106,3	79,2
INDICE DES PRODUITS MANUFACTURIERS (2)	3 023	47,0	130,9	89,4	105,3	122,2	135,7	134,2
INDICE DE L'ENERGIE (3)	903	133,7	111,4	112,1	143,9	129,1	120,5	103,7
INDICE DE LA PRODUCTION INDUSTRIELLE (4) = (2)+(3)	3 926	67,0	126,4	94,6	114,1	123,8	132,2	127,2
INDICE DE LA PRODUCTION INDUSTRIELLE ET MINIERE (5) = (1)+(4)	10 000	74,5	118,5	89,6	90,5	103,9	116,5	98,0

Source : INS

Graphique2 : Evolution des indices de la production minière et industrielle



Note méthodologique

L'Indice Harmonisé de la Production Industrielle (IHPI) est un indice de type Laspeyres élaboré selon la méthodologie harmonisée proposée par la Commission de l'UEMOA.

L'IHPI est calculé pour quarante-quatre (44) produits regroupés en vingt-six (26) sous branches qui composent seize (16) branches d'activités selon les nomenclatures d'activités et de produits des Etats membres d'AFRISTAT (NEAMA et NOPEMA).

Les indices bruts, présentés ici, sont calculés à partir d'un échantillon constitué de trente-cinq (35) entreprises industrielles. Ils sont calculés pour le secteur minier et pour le secteur industriel. Ce dernier regroupe aussi bien les industries manufacturières que les industries énergétiques.

L'année de base est 2012 et les pondérations sont déterminées en fonction du chiffre d'affaires hors taxe.

Pour les entreprises qui n'ont pas répondu à l'enquête, des estimations sont faites. Les données des entreprises non répondantes seront révisées dans les prochaines publications au fur et à mesure de leur disponibilité.

Pour tous renseignements complémentaires s'adresser à l'Institut National de la Statistique (INS), Direction des Statistiques et des Etudes Economiques, 182, rue de la Sirba, BP 13416 Niamey - Niger Tél : (+227) 20 72 35 60, fax : (+227) 20 72 21 74, NIF : 9617/R Site Web : <http://www.ins.ne>, E-Mail : ins@ins.ne