

BULLETIN TRIMESTRIEL Décembre 2019

INDICE HARMONISE DE LA PRODUCTION INDUSTRIELLE 3^{ème} TRIMESTRE 2019

Evolution de l'indice harmonisé de la production industrielle et minière

Au 3^{ème} trimestre 2019, l'indice d'ensemble de la **production industrielle et minière** s'établit à 115,5 points. Il enregistre ainsi une hausse de 1,5 points soit 1,4%, par rapport à son niveau du 2^{ème} trimestre 2019 qui était de 114 points. Cette hausse résulte de celle de la production industrielle.

En glissement annuel (3^{ème} trimestre 2019 par rapport au 3^{ème} trimestre 2018), l'indice de la production industrielle et minière est en hausse de 12,6%, en rapport, avec la hausse de la production industrielle 22,0%.

Sur les neuf premiers mois de l'année 2019, la production industrielle et minière a connu une hausse de 11,5% par rapport aux mêmes mois de 2018.

Au 3^{ème} trimestre 2019, l'indice de la **production minière** s'est établi à 77,3 points contre 90,0 points par rapport au 2^{ème} trimestre 2019, soit une baisse de -14,0%.

Comparée au même trimestre de 2018, la production minière est en hausse de 1,2 %.

Sur les neuf premiers mois de l'année 2019, la production minière a connu une légère hausse de 4,2% par rapport aux mêmes mois de 2018.

L'indice de la **production industrielle** (qui englobe la production manufacturière et énergétique) est en hausse de 15,5%, passant de 151,1 points à 174,6 points en variation trimestrielle. Cette augmentation est liée à la production énergétique (43,7%).

Comparée au même trimestre de l'année précédente, la production industrielle enregistre une hausse de 22,0%, en rapport avec l'augmentation de la production énergétique qui est de 90,4%).

Sur les neuf premiers mois de l'année 2019, la production industrielle a connu une hausse de 18,2% par rapport aux mêmes mois de 2018.

L'indice de la **production énergétique** s'est établi à 251,6 points au 3^{ème} trimestre 2019 contre 175,1 points au 2^{ème} trimestre 2019, soit une hausse de 43,7%.

Comparé au même trimestre de 2018, il en ressort une hausse de 90,4 %.

Sur les neuf premiers mois de l'année 2019, la production énergétique a connu une hausse de 37,9% par rapport aux mêmes mois de 2018.

En évolution trimestrielle, la **production d'eau** a baissé de -0,5%, tandis que celle de l'électricité a augmenté de 49,7%.

En glissement annuel (3^{ème} trimestre 2019 par rapport au 3^{ème} trimestre 2018), les productions d'eau et d'électricité ont respectivement augmenté de 10,2% et 104,0%.

Sur les neuf premiers mois de l'année 2019, la production d'eau a connu une légère hausse de 3,0% et celle de l'électricité 44,5% par rapport aux mêmes mois de 2018.

Au 3^{ème} trimestre 2019, l'indice de la **production manufacturière** est en hausse de 5,3% par rapport à son niveau du 2^{ème} trimestre 2019, cette hausse résulte de la hausse de la production des produits alimentaires et boissons (118,9%).

Comparé au même trimestre de l'année 2018, l'indice est en légère hausse de 3,6%, suite à une augmentation de la production des produits alimentaires et boissons de 44,4%.

Sur les neuf premiers mois de l'année 2019, la production manufacturière a connu une hausse de 12,0% par rapport aux mêmes mois de 2018.

INDICE DE LA PRODUCTION INDUSTRIELLE ET MINIERE EN VOLUME PAR BRANCHE D'ACTIVITE

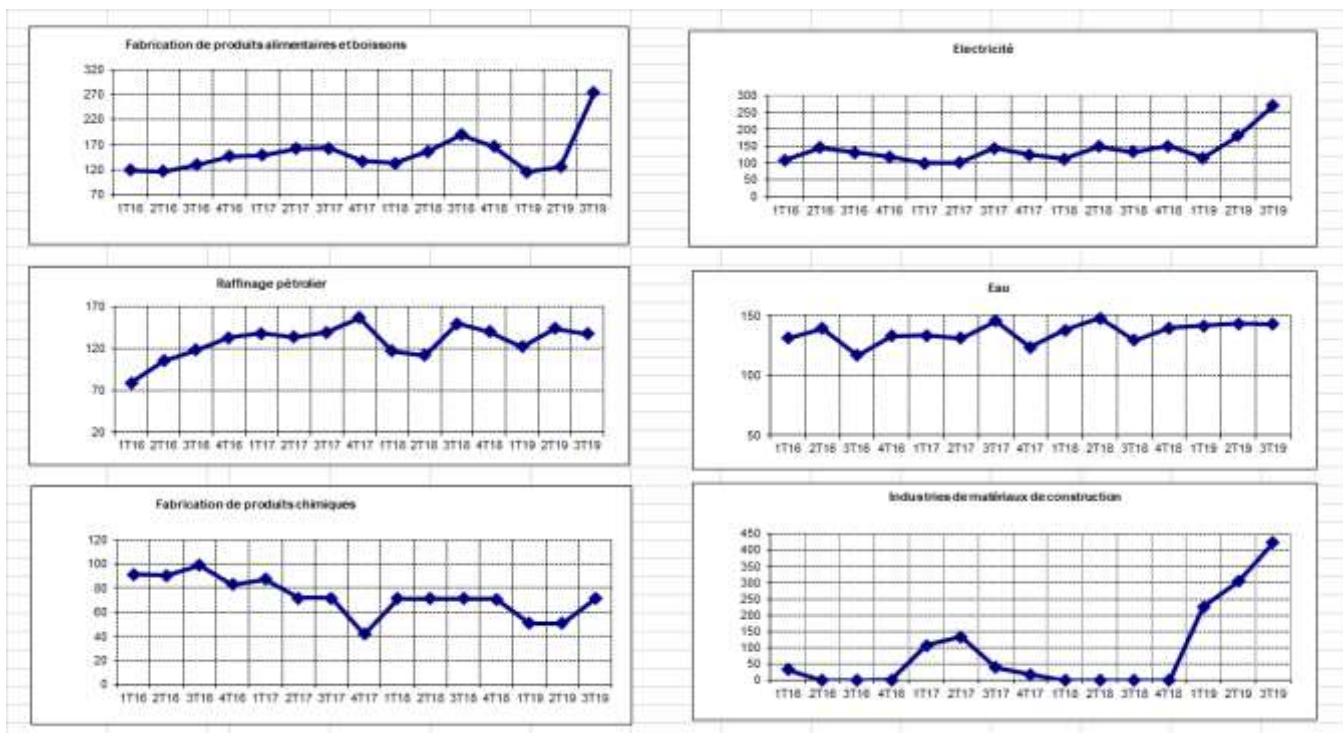
BASE 100 : 2012

	Pondération	1T 16	2T 16	3T 16	4T 16	1T 17	2T 17	3T 17	4T 17	1T 18	2T 18	3T 18	4T 18	1T 19	2T 19	3T 19
MINES (1)	6 074	86,4	75,3	91,0	106,3	79,2	92,6	85,3	112,6	74,5	79,2	76,4	94,6	72,6	90,8	77,3
Variation trimestrielle (%)		-21,8	-12,9	20,9	16,9	-26,5	16,9	-7,9	32,1	-31,8	6,3	-3,5	22,8	-23,3	23,9	-14,0
Charbon carbonisé	1	68,5	43,3	53,0	61,4	63,3	76,4	62,5	76,3	67,0	48,5	67,5	59,6	66,0	89,1	102,1
Variation trimestrielle (%)		-47,3	-36,6	22,3	15,8	3,1	20,7	-18,2	22,1	-12,3	-27,7	29,4	-11,7	10,7	35,0	-14,5
Pétrole brut	1 840	131,8	112,6	113,3	160,5	142,5	141,4	137,5	153,0	117,3	124,1	149,7	131,5	125,6	147,5	143,0
Variation trimestrielle (%)		-3,4	-14,6	0,5	-41,7	-11,2	-0,8	-2,8	11,3	-23,3	5,8	20,6	-12,1	-4,5	17,5	-3,0
Uranate	3 765	68,8	60,8	85,8	67,5	48,1	75,4	65,6	98,4	59,9	65,8	46,3	81,2	52,7	70,4	-53,2
Variation trimestrielle (%)		-37,2	-11,7	41,2	2,0	-45,0	36,7	-13,0	59,0	-39,1	9,8	-29,6	75,3	-35,2	33,6	-24,3
Or	468	49,0	44,9	45,1	45,1	80,5	39,6	28,6	68,7	23,8	10,7	30,5	57,2	24,8	21,5	13,0
Variation trimestrielle (%)		-6,6	-9,4	0,4	0,0	78,7	-50,5	-3,1	77,8	-65,3	-55,2	185,6	67,5	-56,6	-12,4	-29,3
INDUSTRIES MANUFACTURIERES (2)	3 023	89,4	105,3	122,2	135,4	134,4	135,0	137,4	149,5	115,3	112,4	146,3	137,5	123,5	143,9	151,6
Variation trimestrielle (%)		-21,7	17,7	16,1	10,7	-0,7	0,5	1,7	8,8	-22,9	-2,5	20,1	-6,0	-10,2	16,5	5,3
Fabrication de produits alimentaires et bois	185	118,1	116,3	129,0	146,4	148,3	161,6	162,5	136,8	132,6	155,7	189,5	165,5	115,4	125,0	273,7
Variation trimestrielle (%)		-20,2	-1,6	10,9	13,5	1,3	9,0	0,5	-15,9	-3,0	17,4	21,7	-12,6	-30,3	8,3	118,9
Fabrication de textiles	26	102,3	81,1	40,3	32,4	20,9	52,4	21,7	9,3	0,0	0,0	0,0	0,0	0,0	0,0	0,0
Variation trimestrielle (%)		-37,7	-20,6	-50,3	-19,6	-38,4	150,7	-58,6	-57,0							
Imprimerie	38	805,5	284,0	799,4	749,7	59,4	274,7	160,8	309,7	310,2	306,6	256,7	288,3	111,3	90,9	95,5
Variation trimestrielle (%)		345,0	-64,7	181,5	-6,2	-92,1	362,9	-47,5	92,6	0,1	-1,2	-16,3	12,3	-61,4	-18,3	5,1
Raffinage pétrolier	2 592	78,8	105,6	118,3	133,4	138,0	134,1	139,7	157,2	117,3	111,7	149,8	140,2	122,5	143,8	137,6
Variation trimestrielle (%)		-40,0	34,1	12,0	12,7	3,5	-2,8	4,2	12,5	-25,4	-4,8	34,1	-6,4	-12,6	17,5	-4,4
Fabrication de produits chimiques	51	91,3	90,3	99,0	83,0	87,3	71,5	71,5	41,7	71,3	71,1	71,1	71,0	50,6	50,8	71,2
Variation trimestrielle (%)		-2,4	-1,1	9,6	-16,2	5,2	-18,1	0,0	-41,6	70,8	-0,2	0,0	-0,2	-28,7	0,0	40,6
Industries de matériaux de construction	85	32,5	0,0	0,0	0,5	106,5	132,7	38,4	16,9	0,0	0,0	0,0	0,0	226,8	303,1	422,4
Variation trimestrielle (%)		-65,5	-100,0			22340,0	34,6	-71,0	-56,0	-100,0						
Industries Métalliques	12	150,8	206,3	96,0	149,1	48,4	136,6	806,6	80,9	210,3	363,5	298,4	137,0	260,8	100,9	153,8
Variation trimestrielle (%)		8,0	36,8	-53,5	55,3	-67,5	192,1	343,3	-86,6	160,1	72,8	-17,9	-54,1	90,4	-81,3	52,4
Fabrication de machines et matériels	3	73,8	83,0	25,4	40,3	50,7	47,3	18,4	42,7	25,4	42,7	42,7	35,7	16,1	24,2	25,4
Variation trimestrielle (%)		56,1	12,5	-68,4	59,1	25,7	-6,8	-61,0	131,3	-40,5	68,2	0,0	-16,2	-54,8	50,0	4,8
Industries du Bois et Meubles	32	96,0	98,8	86,6	71,4	129,3	82,9	74,4	89,0	74,0	72,1	69,7	70,6	71,9	70,2	72,0
Variation trimestrielle (%)		-5,6	4,0	-12,4	-17,5	73,5	-33,9	-10,2	19,6	-16,8	-2,5	-3,4	1,3	1,8	-2,4	2,5
ENERGIE (3)	903	112,1	143,9	129,1	128,5	183,7	104,9	143,2	124,2	115,6	148,1	132,1	149,2	119,0	175,1	251,6
Variation trimestrielle (%)		0,7	28,2	-10,3	-6,6	-14,0	1,1	28,6	-13,3	-6,9	26,1	-10,8	12,9	-20,3	47,2	-43,7
Electricité	767	109,1	144,7	131,4	118,5	96,6	100,3	143,1	124,8	111,6	148,1	132,7	151,1	115,2	181,0	270,8
Variation trimestrielle (%)		-0,3	32,7	-9,2	-9,8	-16,8	1,7	42,7	-12,9	-10,4	32,6	-10,4	13,8	-23,8	57,1	49,7
Support énergétique (glace)	2	18,2	116,5	67,6	57,2	48,4	111,6	20,9	20,9	168,8	143,2	71,9	77,2	77,2	66,3	153,8
Variation trimestrielle (%)		-65,4	638,5	-42,0	-15,4	-15,4	130,8	-81,3	0,0	698,2	-14,1	-49,8	7,4	0,0	-14,1	132,0
Eau	134	130,9	139,5	116,8	133,0	133,4	131,0	145,4	123,5	137,9	147,7	129,5	139,7	141,4	143,4	142,7
Variation trimestrielle (%)		5,2	6,5	-16,4	14,0	0,3	-1,8	11,0	-15,1	11,7	7,1	-12,3	7,9	1,2	1,4	-0,5
INDUSTRIES (4) = (2) + (3)	3 926	94,0	114,1	123,8	132,0	127,3	128,1	138,7	143,7	115,4	126,6	143,1	148,2	122,5	151,1	174,6
Variation trimestrielle (%)		-25,1	20,6	8,5	6,6	-3,5	0,6	8,3	3,6	-19,7	4,6	18,6	-2,0	-12,7	23,4	15,5
MINES ET INDUSTRIES (5) = (1) + (4)	10 000	89,6	98,5	103,9	116,4	98,1	106,5	106,3	124,8	90,5	95,5	102,6	112,5	92,2	114,8	115,5
Variation trimestrielle (%)		-24,4	1,0	14,7	12,1	-15,7	5,6	-0,3	17,5	-27,4	5,4	7,4	9,7	-18,1	23,6	1,4

VARIATIONS DES INDICES DE LA PRODUCTION INDUSTRIELLE ET MINIERE EN VOLUME PAR RAPPORT AU MEME TRIMESTRE DE L'ANNEE PRECEDENTE BASE 100 : 2012

	Pondération	1T17/1T16	2T17/2T16	3T17/3T16	4T17/4T16	1T18/1T17	2T18/2T17	3T18/3T17	4T18/4T18	1T19/1T18	2T19/2T18	3T19/3T18
MINES (1)	6 074	-8,4	23,1	-6,3	5,9	-5,9	-14,5	-10,4	-16,0	-2,6	13,6	1,2
Charbon carbonisé	1,0	-7,6	76,4	18,0	24,4	5,9	-36,6	8,1	-21,9	-1,5	84,0	51,1
Pétrole brut	1 840	8,1	25,5	21,4	-4,7	-17,7	-12,2	8,9	-14,0	7,1	18,8	-4,5
Uranate	3 765,0	-30,1	24,0	-23,6	12,4	24,6	-12,7	-29,4	-17,4	-12,1	7,0	14,9
Or	468	62,4	-11,2	-14,3	52,4	-70,4	-73,2	-21,1	-16,7	4,0	101,2	-57,3
INDUSTRIES MANUFACTURIERE	3 023,0	50,3	28,3	12,4	10,4	-14,2	-16,7	6,5	-8,0	7,2	28,0	3,6
Fabrication de produits alimentaires et bois	185	25,6	39,0	26,0	-6,6	-10,6	-3,6	16,7	21,2	-12,9	-19,7	44,4
Fabrication de textiles	26,0	-79,6	-35,3	-46,1	-71,1	-100,0	-100,0	-100,0	-100,0			
Imprimerie	36	-92,6	-3,3	-79,9	-58,7	422,6	11,6	59,6	-6,9	-64,1	-70,4	-62,8
Raffinage pétrolier	2 592,0	75,2	26,9	18,1	17,9	-15,0	-16,7	7,2	-10,9	4,4	28,8	-8,2
Fabrication de produits chimiques	51	-4,4	-20,8	-27,8	-49,7	-18,4	-0,5	-0,5	70,2	-29,0	-28,8	0,1
Industries de matériaux de construct	85	227,5			3460,0	-100,0	-100,0	-100,0	-100,0			
Industries Métalliques	12	-67,9	-33,8	531,0	-45,8	334,4	166,1	-50,7	69,4	24,0	-72,2	-48,4
Fabrication de machines et matériels	3	-31,3	-43,1	-27,3	5,7	-50,0	-9,8	131,3	-16,2	-36,4	-43,2	-40,5
Industries du Bois et Meubles	33	31,9	-16,2	-14,1	24,6	-40,9	-12,9	-6,4	-20,6	-2,9	-2,7	3,3
ENERGIE (3)	903	-7,5	-27,1	10,9	3,0	11,5	41,2	-7,7	20,2	2,9	18,3	90,4
Electricité	767	-9,5	-30,7	8,9	5,1	13,1	47,7	-7,2	21,3	3,2	22,2	104,0
Support énergétique (glace)	2	165,1	-4,2	-69,1	-63,5	244,8	28,3	244,0	269,6	-53,7	-53,7	114,0
Eau	134	1,9	-6,1	24,7	-7,2	3,4	12,8	-10,9	13,2	2,5	-3,0	10,2
INDUSTRIES (4) = (2) + (3)	3 926	34,5	12,2	12,0	8,9	-9,4	-5,8	3,1	-2,4	6,2	25,2	22,0
MINES ET INDUSTRIES (5) = (1) + (4)	10 000	9,4	17,7	2,3	7,2	-7,7	-10,4	-3,5	-9,8	1,8	19,4	12,6

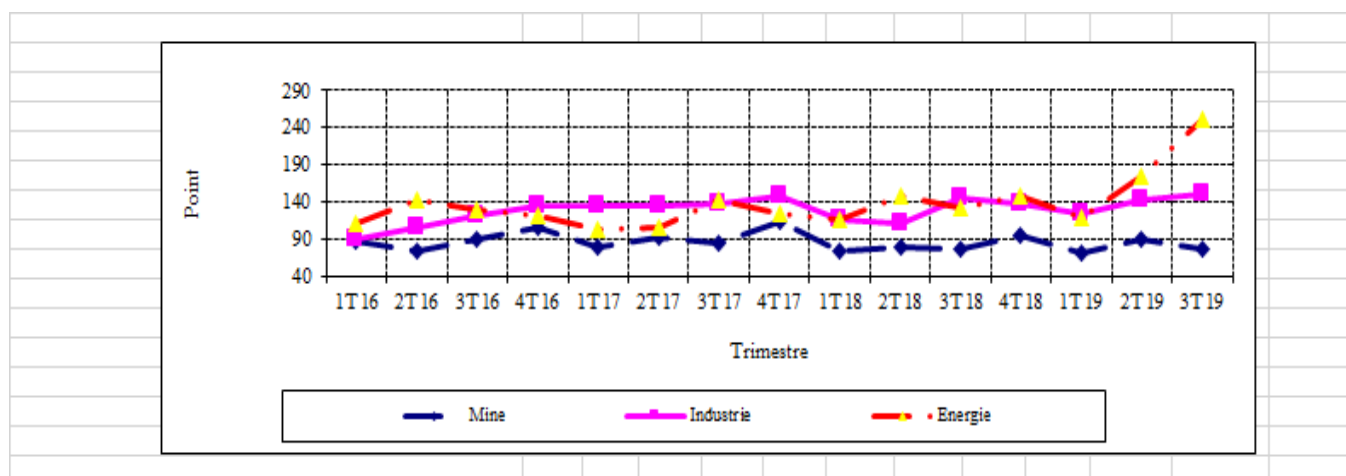
INDICES DE LA PRODUCTION INDUSTRIELLE : BASE 100 EN 2012



INDICE DE LA PRODUCTION INDUSTRIELLE ET MINIERE EN VOLUME BASE 100 : 2012

PRODUITS	1T 16	2T 16	3T 16	4T 16	1T 17	2T 17	3T 17	4T 17	1T 18	2T 18	3T 18	4T 18	1T 19	2T 19	3T 19
INDICE DE LA PRODUCTION MINIERE (1)	86,4	75,3	91,0	106,3	79,2	92,6	85,3	112,6	74,5	79,2	76,4	94,6	72,6	90,0	77,3
INDICE DES PRODUITS MANUFACTURIERS (2)	89,4	105,3	122,2	135,4	134,4	135,0	137,4	149,5	115,3	112,4	146,3	137,5	123,5	143,9	151,6
INDICE DE L'ENERGIE (3)	112,1	143,9	129,1	120,5	103,7	104,9	143,2	124,2	115,6	148,1	132,1	149,2	119,0	175,1	251,6
INDICE DE LA PRODUCTION INDUSTRIELLE (4) = (2)+(3)	94,6	114,1	123,8	132,0	127,3	128,1	138,7	143,7	115,4	120,6	143,1	140,2	122,5	151,1	174,6
INDICE DE LA PRODUCTION INDUSTRIELLE ET MINIERE (5) = (1)+(4)	89,6	90,5	103,9	116,4	98,1	106,5	106,3	124,8	90,5	95,5	102,6	112,5	92,2	114,0	115,5

INDICE DE LA PRODUCTION INDUSTRIELLE ET MINIERE EN VOLUME BASE 100 : 2012



Note méthodologique

L'Indice Harmonisé de la Production Industrielle (IHPI) est un indice de type Laspeyres élaboré selon la méthodologie harmonisée proposée par la Commission de l'UEMOA.

L'IHPI est calculé pour quarante-quatre (44) produits regroupés en vingt-six (26) sous branches qui composent seize (16) branches d'activités selon les nomenclatures d'activités et de produits des Etats membres d'AFRISTAT (NAEMA et NOPEMA).

Les indices bruts, présentés ici, sont calculés à partir d'un échantillon constitué de trente-cinq (35) entreprises industrielles. Ils sont calculés pour le secteur minier et pour le secteur industriel. Ce dernier regroupe aussi bien les industries manufacturières que les industries énergétiques.

L'année de base est 2012 et les pondérations sont déterminées en fonction du chiffre d'affaires hors taxe.

Pour les entreprises qui n'ont pas répondu à l'enquête, des estimations sont faites. Les données des entreprises non répondantes seront révisées dans les prochaines publications au fur et à mesure de leur disponibilité.

Pour tous renseignements complémentaires s'adresser à l'Institut National de la Statistique (INS), Direction des Statistiques et des Etudes Economiques, 182, rue de la Sirba, BP 13416 Niamey – Niger Tél : (+227) 20 72 35 60, fax : (+227) 20 72 21 74, NIF : 9617/R Site Web : <http://www.ins.ne>, E-Mail : ins@ins.ne