

**BULLETIN TRIMESTRIEL Mars 2020**

**INDICE HARMONISE DE LA PRODUCTION INDUSTRIELLE  
4 ème TRIMESTRE 2019**

**Evolution de l'indice harmonisé de la production industrielle et minière**

Au 4<sup>ème</sup> trimestre 2019, l'indice d'ensemble de la **production industrielle et minière** s'établit à 113,6 points. Il enregistre ainsi une baisse de 1,9 point, soit 1,6%, par rapport à son niveau du 3<sup>ème</sup> trimestre 2019 qui était de 115,5 points. Cette baisse est imputable à celle de la production industrielle qui était de 15,1%.

En glissement annuel (4<sup>ème</sup> trimestre 2019 par rapport au 4<sup>ème</sup> trimestre 2018), l'indice de la production industrielle et minière est en légère hausse de 1,0%, en rapport avec la hausse de la production industrielle (5,7%).

Sur les douze mois de l'année 2019, la production industrielle et minière a augmenté de 8,5% comparativement aux mêmes mois de 2018.

Au 4<sup>ème</sup> trimestre 2019, **l'indice de la production minière** s'est établi à 91,3 points contre 77,3 points au 3<sup>ème</sup> trimestre 2019, soit une hausse de 18,0%.

Comparée au même trimestre de 2018, la production minière est en baisse de 3,5 %.

Sur les douze mois de l'année 2019, la production minière a augmenté de 2,0% comparativement aux mêmes mois de 2018.

**L'indice de la production industrielle** (qui englobe production manufacturière et énergétique) est en baisse de 15,1%, passant de 174,6 points à 148,3 points en variation trimestrielle. Cette baisse est liée à la fois à celle de la production énergétique (-40,2%) et à celle de la production manufacturière de (-2,6%).

Comparée au même trimestre de l'année précédente, la production industrielle enregistre une hausse de 5,7%, en rapport avec une hausse de la production manufacturière de 7,3%.

Sur les douze mois de l'année 2019, la production industrielle s'est accrue de 14,8% comparativement aux mêmes mois de 2018.

**L'indice de la production énergétique** s'est établi à 150,4 points au 4<sup>ème</sup> trimestre 2019 contre 251,6 points au 3<sup>ème</sup> trimestre 2019, soit une baisse de 40,2%.

Comparé au même trimestre de 2018, il est en hausse de 0,8%.

Sur les douze mois de l'année 2019, la production énergétique a augmenté de 27,7% comparativement aux mêmes mois de 2018.

En évolution trimestrielle, **la production d'eau** a augmenté de 4,0% tandis que celle de l'électricité a diminué de 44,4%.

En glissement annuel (4<sup>ème</sup> trimestre 2019 par rapport au 4<sup>ème</sup> trimestre 2018), la production d'eau a augmenté de 6,2% tandis que celle d'électricité a diminué de 0,4%.

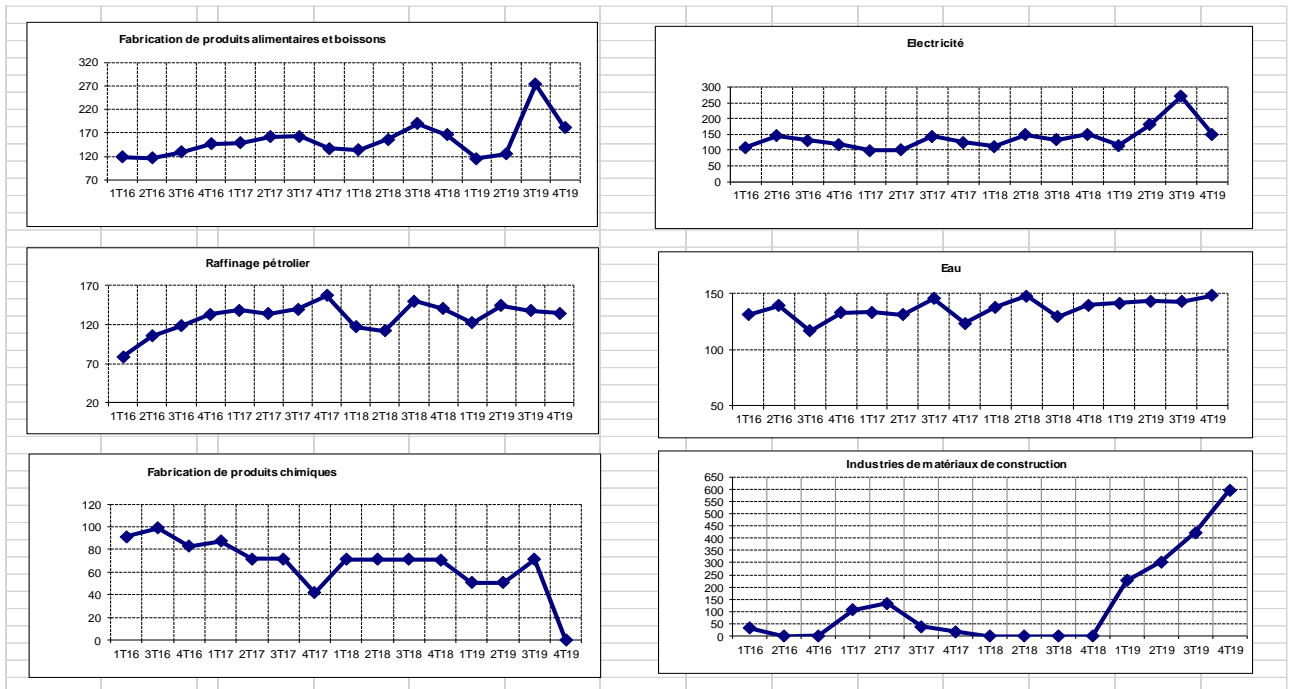
Au 4<sup>ème</sup> trimestre 2019, **l'indice de la production manufacturière** a baissé de 2,6% par rapport à son niveau du 3<sup>ème</sup> trimestre 2019, en rapport avec la baisse de la production des produits chimiques 100 % suite à une pause dans la production de ces derniers.

Comparé au même trimestre de l'année 2018, l'indice est en hausse de 7,3%, suite à une montée de la production des produits alimentaires et boisson 9,1%.

Sur les douze mois de l'année 2019, la production manufacturière a augmenté de 10,8% comparativement aux mêmes mois de 2018.

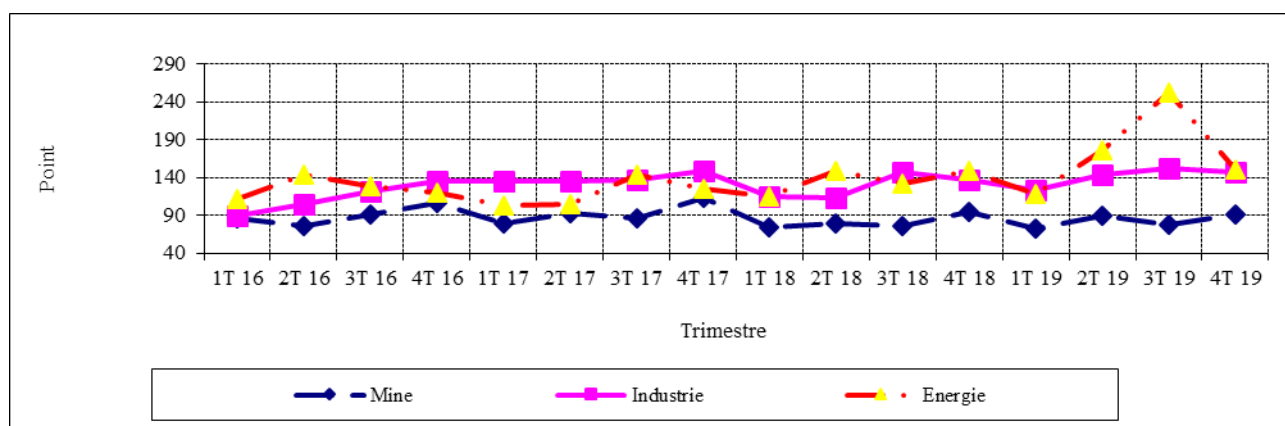


**INDICES DE LA PRODUCTION INDUSTRIELLE : BASE 100 EN 2012**



## INDICE DE LA PRODUCTION INDUSTRIELLE ET MINIERE EN VOLUME BASE 100 : 2012

| PRODUITS  | 1T 16 | 2T 16 | 3T 16 | 4T 16 | 1T 17 | 2T 17 | 3T 17 | 4T 17 | 1T 18 | 2T 18 | 3T 18 | 4T 18 | 1T 19 | 2T 19 | 3T 19 | 4T 19 |
|---|-------|-------|-------|-------|-------|-------|-------|-------|-------|-------|-------|-------|-------|-------|-------|-------|
| INDICE DE LA PRODUCTION MINIERE (1)                           | 86,4  | 75,3  | 91,0  | 106,3 | 79,2  | 92,6  | 85,3  | 112,6 | 74,5  | 79,2  | 76,4  | 94,6  | 72,6  | 90,0  | 77,3  | 91,3  |
| INDICE DES PRODUITS MANUFACTURIERS (2)                        | 89,4  | 105,3 | 122,2 | 135,4 | 134,4 | 135,0 | 137,4 | 149,5 | 115,3 | 112,4 | 146,3 | 137,5 | 123,5 | 143,9 | 151,6 | 147,6 |
| INDICE DE L'ENERGIE (3)                                       | 112,1 | 143,9 | 129,1 | 120,5 | 103,7 | 104,9 | 143,2 | 124,2 | 116,6 | 148,1 | 132,1 | 149,2 | 118,0 | 175,1 | 251,6 | 150,4 |
| INDICE DE LA PRODUCTION INDUSTRIELLE (4)=(2)+(3)              | 94,6  | 114,1 | 123,8 | 132,0 | 127,3 | 128,1 | 138,7 | 143,7 | 116,4 | 120,6 | 143,1 | 140,2 | 122,5 | 151,1 | 174,6 | 148,3 |
| INDICE DE LA PRODUCTION INDUSTRIELLE ET MINIERE (5) = (1)+(4) | 89,6  | 90,5  | 103,9 | 116,4 | 98,1  | 106,5 | 106,3 | 124,8 | 90,6  | 95,5  | 102,6 | 112,5 | 92,2  | 114,0 | 116,5 | 118,6 |



### Note méthodologique

L'Indice Harmonisé de la Production Industrielle (IHPI) est un indice de type Laspeyres élaboré selon la méthodologie harmonisée proposée par la Commission de l'UEMOA.

L'IHPI est calculé pour quarante-quatre (44) produits regroupés en vingt-six (26) sous branches qui composent seize (16) branches d'activités selon les nomenclatures d'activités et de produits des Etats membres d'AFRISTAT (NAEMA et NOPEMA).

Les indices bruts, présentés ici, sont calculés à partir d'un échantillon constitué de trente-cinq (35) entreprises industrielles. Ils sont calculés pour le secteur minier et pour le secteur industriel. Ce dernier regroupe aussi bien les industries manufacturières que les industries énergétiques.

L'année de base est 2012 et les pondérations sont déterminées en fonction du chiffre d'affaires hors taxe.

Pour les entreprises qui n'ont pas répondu à l'enquête, des estimations sont faites. Les données des entreprises non répondantes seront révisées dans les prochaines publications au fur et à mesure de leur disponibilité.

**Pour tous renseignements complémentaires s'adresser à l'Institut National de la Statistique (INS), Direction des Statistiques et des Etudes Economiques, 182, rue de la Sirba, BP 13416 Niamey – Niger Tél : (+227) 20 72 35 60, fax : (+227) 20 72 21 74, NIF : 9617/R Site Web : <http://www.ins.ne>, E-Mail : [ins@ins.ne](mailto:ins@ins.ne)**