

REPUBLIQUE DU NIGER



Fraternité - Travail - Progrès

DIRECTION DES STATISTIQUES

MINISTRE DU PLAN

# ANNUAIRE STATISTIQUE



EDITION 2019

Ce document a été élaboré sous la supervision du Secrétaire Général du Ministère du Plan, par l'équipe constituée de :

- Manou ANAROUA, Directeur des statistiques,
- Ibrahim MAMANE ADAMOU, Chef de division collecte, analyse et traitement des données,
- Sékou TCHARI MARA, Chef de division base de données.
- Les points focaux des directions centrales et transversales du Ministère du Plan (voir la liste en annexe)

Ce document a été examiné et enrichi par les cadres de l'Institut National de la Statistique :

- Ahamed BAOUA Chef de service base de données,
- Adam MAMADOU Chef de service programmation, suivi évaluation
- Alio MAHAMANE Chef de service de la centralisation des statistiques économiques,
- Abdoul Kader KASSOUM Infographe au service reprographie.

## **AVANT PROPOS :**

Conformément aux orientations définies par le Gouvernement, le Ministère du Plan est chargé, en relation avec les ministères concernés, de la conception, de l'élaboration, de la mise en œuvre, du suivi et de l'évaluation de la politique nationale en matière de planification et de prospective. Pour accomplir cette mission, le Ministère du Plan s'est doté d'un plan stratégique à travers lequel il ambitionne de devenir **« une institution de référence en matière de Gestion Stratégique du Développement dans la sous-région »**.

L'objectif global du plan stratégique est de contribuer à l'amélioration significative des instruments de planification et de coordination des politiques publiques. Plus spécifiquement, ce plan stratégique vise à renforcer les capacités du Ministère à mieux assurer la gestion du développement.

C'est dans ce cadre que le Ministère du Plan s'est doté d'une stratégie de collecte à travers laquelle il ambitionne de **« se doter d'un Système de Gestion des données fiables et crédibles en vue de satisfaire efficacement et durablement les besoins des utilisateurs en matière de coordination et de gestion de développement »**. L'objectif de cette stratégie est de mettre en place un Système de Gestion des données permettant de collecter, d'archiver et de diffuser l'information statistique de qualité dans la gestion stratégique du Développement. Le plan d'actions de cette stratégie prévoit régulièrement des publications statistiques pour améliorer la visibilité du rôle que joue le Ministère du Plan.

Ainsi, ce premier annuaire statistique est élaboré pour rendre accessible, à tous les utilisateurs, les données statistiques du Ministère du Plan. Sa préparation a fait l'objet d'une série de réunions techniques ayant regroupé les représentants des différentes directions. L'annuaire statistique 2016-2018 est structuré en six (6) chapitres qui sont :

1. les informations générales ;
2. les ressources ;
3. la planification ;
4. La programmation des investissements ;
5. la situation des décaissements ;
6. la situation de l'aide publique au développement.

Pour enrichir les prochaines publications, vos amendements, contributions et suggestions seront les bienvenus.

La Ministre du Plan

**KANE AICHATOU BOULAMA**

## **AVERTISSEMENT**

### **➤ ARRONDIS**

Dans la plupart des tableaux, les données présentées sont arrondies «*au plus proche* ». Il arriverait que le résultat arrondi d'une opération sur des valeurs non arrondies diffère légèrement du résultat qui serait obtenu par la même opération effectuée avec les mêmes valeurs arrondies.

### **➤ SIGNES CONVENTIONNELS**

- Donnée nulle ou inférieure à la moitié de l'unité
- ° Information non disponible et qui ne le sera probablement jamais
- ... Information non disponible
- /// Absence de donnée due à la nature des choses
- p** Chiffre provisoire

## **SIGLES ET ABREVIATIONS**

<b>AFD</b>	Agence Française pour le Développement
<b>ANO</b>	Avis de Non Objection
<b>ANR</b>	Aide Non Remboursable
<b>APD</b>	Aide Publique au Développement
<b>BADEA</b>	Banque Arabe pour le Développement Economique de l'Afrique
<b>BAD</b>	Banque Africaine de Développement
<b>BEI</b>	Banque Européenne d'Investissement
<b>BID</b>	Banque Islamique de Développement
<b>BIE</b>	Budget d'Investissement de l'Etat
<b>BOA</b>	Bank Of Africa
<b>BOAD</b>	Banque Ouest Africaine de Développement
<b>BTP</b>	Bâtiments et Travaux Publics
<b>CTB</b>	Coopération Technique Belge
<b>CI</b>	Cellule d'Informatique
<b>CIDES</b>	Centre d'Information et de Documentation Economique et Social
<b>CNC</b>	Cellule de Négociation et de Coordination
<b>CNPE</b>	Comité National de Politique Economique
<b>DFI</b>	Direction du Financement des Investissements
<b>DCE</b>	Direction de la Coopération Economique
<b>DE/P</b>	Direction d'Etude et de Prévision

<b>DEP</b>	Direction des Etudes et de la Programmation
<b>DGE</b>	Direction Générale de l'Economie
<b>DGPD</b>	Direction Générale de la Programmation du Développement
<b>DGPP</b>	Direction Générale du Plan et de la Prospective et
<b>DL</b>	Direction de la Législation
<b>DPP</b>	Direction du Plan et des Programmes
<b>DPPD</b>	Document de Programmation Pluriannuel des Dépenses
<b>DRE</b>	Direction des Réformes Economique
<b>DRFM</b>	Direction des Ressources Financières et du Matériel
<b>DRH</b>	Direction des Ressources Humaines
<b>DS</b>	Direction des Statistiques
<b>FAD</b>	Fonds Africain de Développement
<b>FAO</b>	Organisation des Nations Unies pour l'Alimentation et l'Agriculture
<b>FASAF</b>	Famille et Scolarisation en Afrique
<b>FED</b>	Fonds Européen pour le Développement
<b>FKDEA</b>	Fonds Koweïtien pour le Développement Economique Arabe
<b>FIDA</b>	Fonds International pour le Développement Agricole
<b>FIC</b>	Fonds d'Investissement Communautaire
<b>FINEXCO</b>	Fiduciaire Internationale d'Expertise Comptable et de Conseil en gestion
<b>FCFA</b>	Franc de la Communauté financière africaine
<b>FMI</b>	Fonds Monétaire International

<b>FOPEP</b>	Fonds de Promotion de l'Enseignement Privé
<b>FSD</b>	Fonds de Solidarité pour le Développement
<b>FSID</b>	Fonds de Soutien Interdépartemental
<b>GAFSP</b>	Programme Mondial pour l'Agriculture et la Sécurité Alimentaire
<b>GIZ</b>	Agence Allemande de Coopération Internationale
<b>IDA</b>	Association Internationale pour le Développement
<b>IGS</b>	Inspection Générale des Services
<b>INS</b>	Institut National de la Statistique
<b>JICA</b>	Agence Japonaise de Coopération Internationale
<b>MCC</b>	Millennium Challenge Corporation
<b>ME/F</b>	Ministère de l'Economie et des Finances
<b>MP</b>	Ministère du Plan
<b>ODD</b>	Objectifs de Développement Durable
<b>OFID</b>	Fonds de l'Organisation des Pays Producteur de Pétrole pour le Développement International
<b>OMS</b>	Organisation Mondiale pour la Santé
<b>ORIO</b>	Programme pour le développement des infrastructures
<b>PAM</b>	Programme Alimentaire Mondial
<b>PDES</b>	Plan de Développement Economique et Social
<b>PNUD</b>	Programme des Nations Unies pour le Développement
<b>PIP</b>	Programme des Investissements Publics
<b>PTF</b>	Partenaire Technique et Financier

<b>RWSSI</b>	Rural Water Supply and Sanitation Initiative
<b>SCAC</b>	Service de Coopération et d'Action Culturelle
<b>SDDCI Niger 2035</b>	Stratégie de Développement Durable et de Croissance Inclusive
<b>SG</b>	Secrétariat Général
<b>UE</b>	Union Européenne
<b>UEMOA</b>	Union Économique et Monétaire Ouest Africaine
<b>UNFPA</b>	Fonds des Nations Unies pour la Population
<b>UNICEF</b>	Fonds des Nations Unies pour l'Enfance
<b>USAID</b>	Agence des États-Unis pour le Développement International



## **NOTES EXPLICATIVES**

### **Sources :**

Cet annuaire a été élaboré à partir de données collectées par la Direction des Statistiques (DS), ou par l'exploitation de documents officiels (publications, rapports d'activités, notes...).

Les sources d'informations sont mentionnées en dessous de chaque tableau.

### **STRUCTURE DE L'OUVRAGE**

Ce document comporte six (6) chapitres numérotés de 1 à 6

## Table des matières

<b>CHAPITRE 1 : INFORMATIONS GENERALES.....</b>	<b>10</b>
I.    HISTORIQUE DU MINISTERE DU PLAN.....	11
II.   ORGANIGRAMME DU MINISTERE.....	13
III.  MISSION.....	13
IV.  VISION.....	14
V.   ORGANISATION.....	14
<b>CHAPITRE 2 : RESSOURCES DU MINISTERE.....</b>	<b>18</b>
I.    RESSOURCES HUMAINES.....	20
II.   RESSOURCES FINANCIERES ET MATERIELLES.....	25
<b>CHAPITRE 3 : PLANIFICATION.....</b>	<b>28</b>
<b>CHAPITRE 4 :PROGRAMMATION DES INVESTISSEMENTS.....</b>	<b>34</b>
<b>CHAPITRE 5 : SITUATION DES DECAISSEMENTS.....</b>	<b>42</b>
<b>CHAPITRE 6 : SITUATIONDE L'AIDE PUBLIQUE AU DEVELOPPEMENT.....</b>	<b>46</b>

# **CHAPITRE 1 : INFORMATIONS GENERALES**

## I. HISTORIQUE DU MINISTERE DU PLAN

A sa création, l'institution étatique qui deviendra plus tard Ministère du Plan était une structure rattachée à la Présidence de la République du Niger. Au cours de son évolution historique elle a connu plusieurs appellations en fonction du contexte politique et économique du pays.

L'institution en charge de la planification a été créée en 1960, sous le titre du « Commissariat Général au Plan » qui est une direction logée à la Présidence de la République. Il prend ensuite la dénomination de « Comité National de la Promotion Humaine » avant d'être appelé le « Commissariat Général à la Promotion Humaine » ; le « Commissariat au Développement » ; le Ministère du Développement et de la Coopération et enfin le Ministère de la Promotion Humaine. Toutes ces structures étaient directement sous la tutelle de la Présidence de la République et exerçaient les réelles attributions d'un ministère du plan. C'est durant cette période que les options Fondamentales du développement du Niger ont été définies à travers le programme triennal 1960-1963.

La période de 1974 à 1982 correspondait à la phase de forte croissance économique liée au boom de l'uranium. Elle est marquée par la création en 1974 d'un Ministère du Plan, chargé de la conception de la politique de l'Etat, de l'élaboration et la mise en œuvre des plans, programmes et projets de développement ainsi que la politique d'aménagement du territoire et des réformes économiques.

Au cours de la période 1983 à 1990, le Niger a élaboré, adopté et mis en œuvre son premier programme d'ajustement structurel. Les Ministères du Plan, du Commerce et du Transport ont été regroupés en un seul ministère appelé Ministère du Plan, du Commerce et du Transport en 1983.

Le département ministériel du plan a été rétabli la même année avant de prendre l'appellation de Ministère du Plan et de la Planification Régionale en 1988. Ce changement de nomination ne modifie pas Fondamentalement ses missions, mais il a mis en exergue la mission de la planification au niveau régional et local.

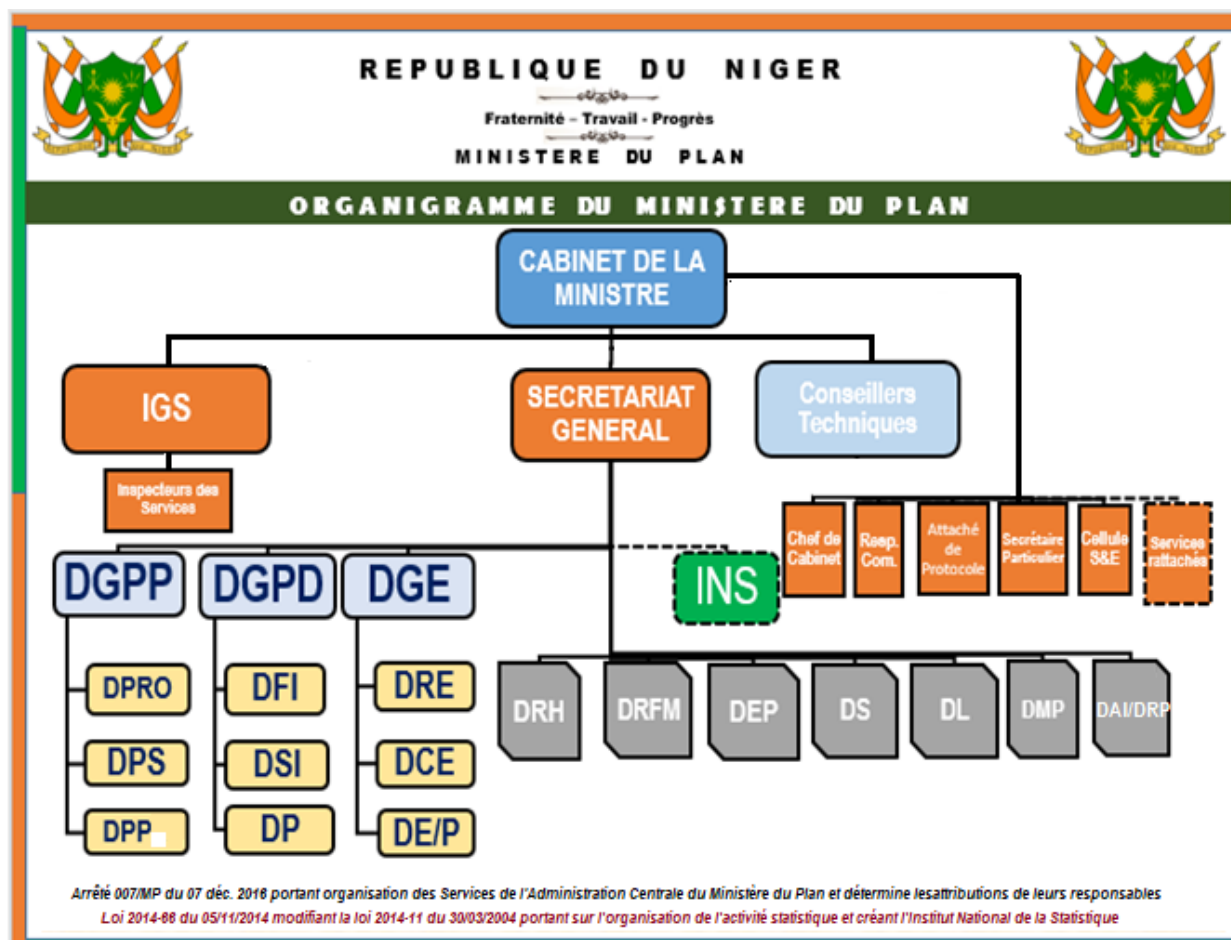
La période 1991 – 1998 marque le début du processus de la démocratie suite à la conférence nationale qui a préconisé une réforme des institutions de l'Etat pour faire face à la crise économique et financière aigue que connaît le pays. Au titre des mesures institutionnelles adoptées figurent la restriction de l'appareil gouvernemental. Le Ministère de l'Economie et des Finances et du Commerce

furent regroupés en un seul département sous l'appellation de Ministère de l'Economie et des Finances en 1991. En 1992, il change de dénomination pour devenir Ministère des Finances et du Plan. Toutefois, les volets Commerce et Tourisme furent érigés en un Secrétariat d'Etat auprès dudit Ministère. La même année les Ministères du Commerce, des Transports et du Tourisme sont recréés. En 1996, le Ministère des Finances et du Plan devient Ministère de l'Economie et des Finances avec deux (02) Secrétariats d'Etat : le Secrétariat d'Etat au Développement et le Secrétariat d'Etat aux Réformes Economiques.

La même année les deux (02) Secrétariats d'Etat furent érigés en deux (02) Ministères Délégués, le Ministère Délégué chargé des Finances et le Ministère du Plan et de la Privatisation. Au cours de la même année, le volet privatisation est transféré au Ministère des Finances, qui devient Ministère des Finances, des Reformes Economiques et de la Privatisation.

En 2011 il fut créé le Ministère du Plan, de l'Aménagement du Territoire et du Développement Communautaire puis de 2015 à 2016 la partie Economie qui est devenu Ministère de l'Economie et des Finances, enfin le 22 juillet 2016 le Ministère du Plan a été créé avec ses propres missions et attributions.

## II. ORGANIGRAMME DU MINISTERE



## III. MISSION

Créé par le décret n°2016-623/PRN du 14 novembre 2016, le Ministère du Plan est chargé, en relation avec les ministères concernés, **de la conception, de l'élaboration, de la mise en œuvre, du suivi et de l'évaluation de la politique nationale en matière de planification et de prospective conformément aux orientations définies par le Gouvernement.**

A ce titre, il :

- conçoit, élabore, met en œuvre et évalue les stratégies, les projets, les programmes et les plans de développement dans le domaine économique et social ;
- coordonne notamment l'élaboration des orientations générales et des stratégies de développement à moyen et long termes, le suivi de leur mise en œuvre, la réalisation des études et des analyses prospectives sur le développement économique et social du pays, la mise en cohérence des stratégies sectorielles avec le cadre global de développement, les processus

- de formulation et de réformes des politiques économiques et la promotion de l'approbation communautaire des actions de développement à la base ;
- est chargé de la promotion des investissements directs étrangers et de la mobilisation des ressources extérieures ;
  - élabore, en relation avec les autres ministères concernés, le programme d'investissement pluriannuel ;
  - est chargé du suivi de la coopération avec les organismes régionaux et internationaux en charge des questions du développement économique et social.

#### IV. VISION

Conformément au Plan Stratégique du ministère, la vision du Ministère du Plan est de « **devenir une Administration performante au service de la promotion du développement en vue de l'édification d'un pays émergent, bâti sur une économie dynamique, diversifiée, durable et harmonieusement répartie sur le territoire national** ».

Les valeurs Fondamentales sont :

- *le professionnalisme ;*
- *l'approche participative ;*
- *la responsabilité ;*
- *la culture du résultat dans la gestion du développement ;*
- *la transparence.*

#### V. ORGANISATION

Par l'arrêté **N°0007/MP du 7 décembre 2016** portant organisation des Services de l'Administration Centrale du Ministère du Plan et déterminant les attributions de leurs responsables, le Ministère du Plan est organisé comme suit :

##### 5.1 Le Cabinet

Le Cabinet de la Ministre comprend :

- Un (1) Directeur de Cabinet ;
- Quatre (4) Conseillers Techniques ;
- Un (1) Chef de Cabinet ;
- Un (1) Responsable de la Communication ;
- Un (1) Attaché de Protocole ;
- Un (1) Secrétaire Particulier ;
- Un (1) ou deux (2) Agents de Sécurité.

### **1.2.1 Le Secrétariat Général**

Le Secrétariat Général comprend :

- Un Secrétaire Général ;
- Un Secrétaire Général-adjoint ;
- Un Comité Qualité et Méthodes ;
- Une Division Informatique et Nouvelles Technologies de l'Information et de la Communication ;
- Un Secrétariat ;
- Un Bureau d'Ordre.

### **1.2.2 L'Inspection Générale des Services**

L'Inspection Générale des Services comprend :

- Un Inspecteur Général des Services ;
- Des Inspecteurs des Services ;
- Un Secrétariat.

### **1.2.3 Les Directions Générales**

#### **1.2.3.1 La Direction Générale du Plan et de la Prospective (DGPP)**

La Direction Générale du Plan et de la Prospective comprend :

- La Direction de la Prospective ;
- La Direction du Plan et des Programmes (DPP) ;
- La Direction des Politiques Sectorielles ;
- Le Service Administratif et Financier (SAF) ;
- La Cellule Informatique (CI) ;
- Le Secrétariat de la Direction Générale.

#### **1.2.3.2 La Direction Générale de l'Economie**

La Direction Générale de l'Economie comprend :

- La Direction des Etudes et de la Prévision (DEP) ;
- La Direction des Réformes Economiques (DRE) ;
- La Direction de la Coopération Economique (DCE) ;
- Le Service Administratif et Financier (SAF) ;
- La Cellule Informatique (CI) ;
- Le Secrétariat de la Direction Générale.

#### **1.2.3.3 La Direction Générale de la Programmation du Développement**

La Direction Générale de la Programmation du Développement comprend :

- La Direction de la Programmation ;



- La Direction du Suivi des Investissements ;
- La Direction du Financement des Investissements.
- Le Service Administratif et Financier (SAF) ;
- La Cellule Informatique (CI) ;
- Le Secrétariat de la Direction Générale.

#### **1.2.4 Les Directions d'appui ou transversales**

*Les Directions d'appui sont :*

- La Direction des Ressources Financières et du Matériel ;
- La Direction de la Législation ;
- La Direction des Ressources Humaines ;
- La Direction des Archives, de la Communication, de la Documentation et des Relations Publiques ;
- La Direction des Etudes et de la Programmation ;
- La Direction de la Statistique ;
- La Direction des Marchés Publics et des Délégations de Service Public.

#### **1.2.5 Les Services Techniques Rattachés**

*Les Services Techniques Rattachés comprennent :*

- La Cellule de Négociation et de Coordination des PTF (CNC) ;
- La Cellule de Suivi et Evaluation ;
- Le Centre d'Information et de Documentation Economique et Sociale (CIDES).

Le Ministère du Plan exerce la tutelle technique sur l'Institut National de la Statistique (INS) conformément loi 2014-66 du 05/11/2014 modifiant la loi 2014-11 du 30/03/2004 portant sur l'organisation de l'activité statistique et créant l'Institut National de la Statistique.



## CHAPITRE 2 : RESSOURCES DU MINISTERE

### Liste des tableaux :

Tableau 02.01 : Effectifs des agents par catégorie

Tableau 02.02 : Répartition de l'effectif du personnel par tranche d'âge

Tableau 02.03 : répartition de l'effectif du personnel par ancienneté

Tableau 02.04 : Départs du personnel à la retraite par catégorie

Tableau 02.05: Répartition du personnel cadre par structure selon les catégories

Tableau 02.06 : Evolution de la masse salariale par catégorie

Tableau 02.07 : Evolution de la part du budget alloué au Ministère du Plan par rapport au budget National

Tableau 02.08 : Evolution des dépenses de fonctionnement

Tableau 02.09 : Evolution des subventions et autres transferts courants sur le budget du Ministère

Tableau 02.10 : Situation du parc automobile

Tableau 02.11 : Evolution du matériel informatique

Tableau 02.12: Evolution des montants des marchés publics sous financement PTFs

Tableau 02.13: Evolution des indicateurs du CIDES

## I. RESSOURCES HUMAINES

Tableau 02.01 : Effectifs des agents par catégorie

Catégorie	2016			2017			2018		
	F	M	Total	F	M	Total	F	M	Total
1ère	...	...	...	0	6	<b>6</b>	0	6	<b>6</b>
2ème	...	...	...	0	3	<b>3</b>	0	3	<b>3</b>
4ème	...	...	...	6	5	<b>11</b>	6	4	<b>10</b>
5ème	...	...	...	2	3	<b>5</b>	2	3	<b>5</b>
<b>Total auxiliaires</b>	...	...	...	<b>8</b>	<b>17</b>	<b>25</b>	<b>8</b>	<b>16</b>	<b>24</b>
<b>A1</b>	...	...	...	10	42	<b>52</b>	10	41	<b>51</b>
<b>A2</b>	...	...	...	13	40	<b>53</b>	11	38	<b>49</b>
<b>A3</b>	...	...	...	5	10	<b>15</b>	5	11	<b>16</b>
<b>Total cadres A</b>	...	...	...	<b>28</b>	<b>92</b>	<b>120</b>	<b>26</b>	<b>90</b>	<b>116</b>
<b>B1</b>	...	...	...	4	0	<b>4</b>	4	0	<b>4</b>
<b>B2</b>	...	...	...	11	2	<b>13</b>	11	2	<b>13</b>
<b>Total cadres B</b>	...	...	...	<b>15</b>	<b>2</b>	<b>17</b>	<b>15</b>	<b>2</b>	<b>17</b>
<b>C1</b>	...	...	...	0	1	<b>1</b>	0	1	<b>1</b>
<b>Total cadres C</b>	...	...	...	<b>0</b>	<b>1</b>	<b>1</b>	<b>0</b>	<b>1</b>	<b>1</b>
<b>D1</b>	...	...	...	1	0	<b>1</b>	1	0	<b>1</b>
<b>Total cadres D</b>	...	...	...	<b>1</b>	<b>0</b>	<b>1</b>	<b>1</b>	<b>0</b>	<b>1</b>
<b>Total</b>	...	...	...	<b>52</b>	<b>112</b>	<b>164</b>	<b>50</b>	<b>109</b>	<b>159</b>

Source : DRH

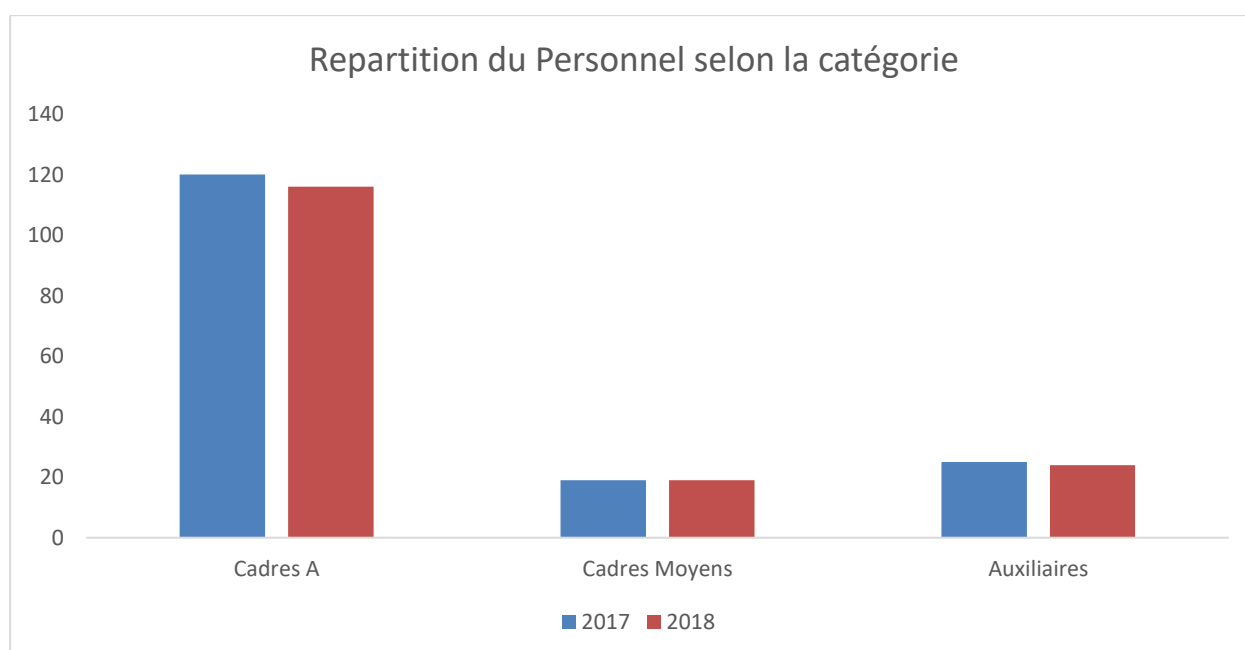
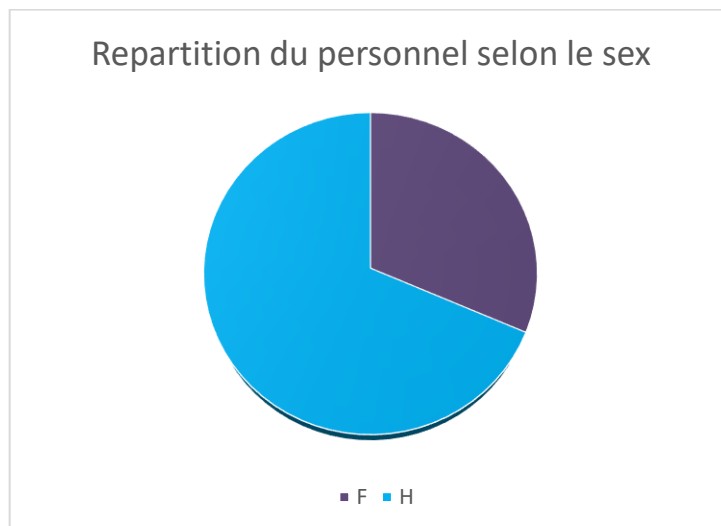
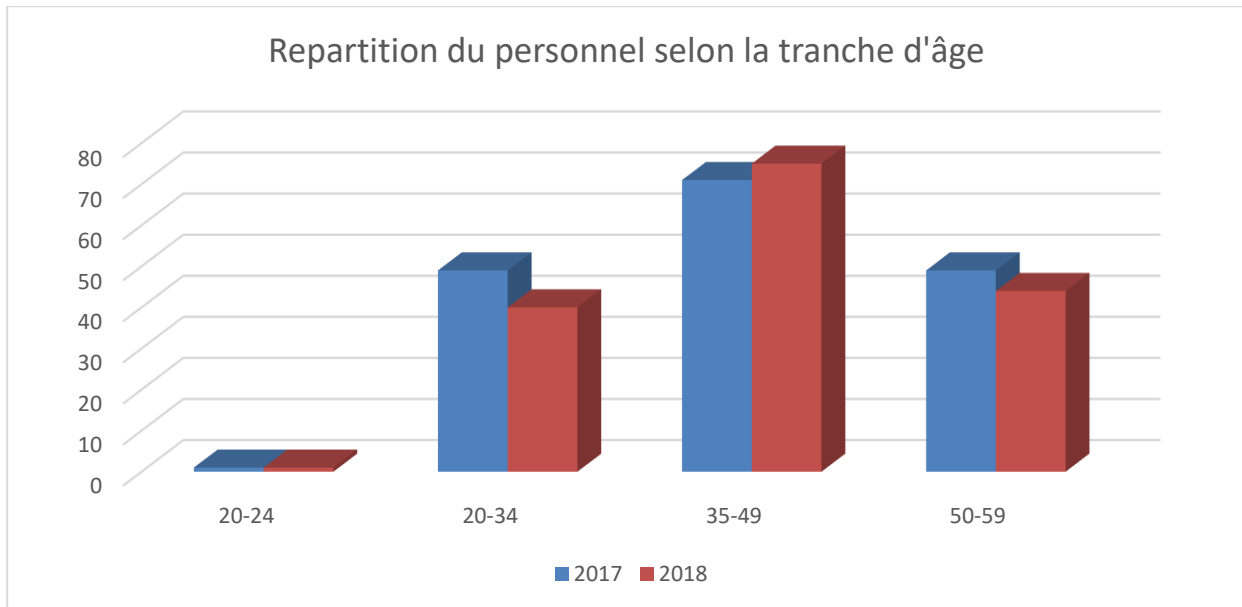


Tableau 02.02 : Répartition de l'effectif du personnel par tranche d'âge

Tranche d'âge	2016			2017			2018		
	F	M	Total	F	M	Total	F	M	Total
20-24	...	...	...	0	1	1	0	1	1
25-29	...	...	...	8	8	16	6	3	9
30-34	...	...	...	8	24	32	6	24	30
35-39	...	...	...	11	24	35	11	24	35
40-44	...	...	...	12	14	26	12	15	27
45-49	...	...	...	6	4	10	6	7	13
50-54	...	...	...	3	20	23	3	19	22
55-59	...	...	...	9	17	26	6	16	22
<b>Total</b>	...	...	...	<b>52</b>	<b>112</b>	<b>164</b>	<b>50</b>	<b>109</b>	<b>159</b>

Source : DRH /MP



**Tableau 02.03 : répartition de l'effectif du personnel par ancienneté**

Ancienneté	2016			2017			2018		
	F	M	Total	F	M	Total	F	M	Total
<b>0-4</b>	...	...	...	38	73	111	34	68	102
<b>5-9</b>	...	...	...	4	2	6	6	6	12
<b>10 - 14</b>	...	...	...	0	2	2	0	0	0
<b>15-19</b>	...	...	...	4	11	15	0	2	2
<b>20-24</b>	...	...	...	3	14	17	1	7	8
<b>25-29</b>	...	...	...	2	6	8	5	16	21
<b>30 et plus</b>	...	...	...	1	4	5	4	10	14
<b>Total</b>	...	...	...	<b>52</b>	<b>112</b>	<b>164</b>	<b>50</b>	<b>109</b>	<b>159</b>

Source : DRH/MP

**Tableau 02.04 : Départs du personnel à la retraite par catégorie**

Catégorie	2016	2017	2018	Total
<b>1<sup>ère</sup></b>	...	0	0	0
<b>2<sup>ème</sup></b>	...	2	0	2
<b>4<sup>ème</sup></b>	...	0	0	0
<b>5<sup>ème</sup></b>	...	0	0	0
<b>A1</b>	...	1	0	1
<b>A2</b>	...	0	0	0
<b>A3</b>	...	0	0	0
<b>B1</b>	...	0	0	0
<b>B2</b>	...	0	0	0
<b>C1</b>	...	0	0	0
<b>D1</b>	...	1	0	1
<b>Total</b>	...	4	0	4

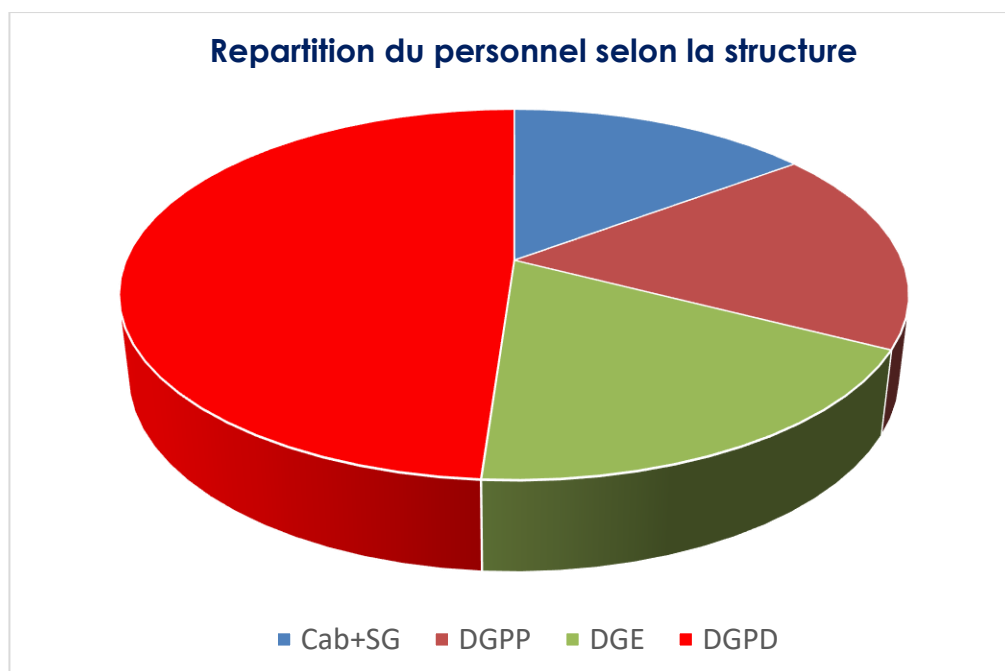
Source : DRH

Tableau 02.05: Répartition du personnel cadre par structure selon les catégories

	2016								2017								2018							
	A1	A2	A3	B1	B2	C1	D1	Total	A1	A2	A3	B1	B2	C1	D1	Total	A1	A2	A3	B1	B2	C1	D1	Total
<b>Cabinet de la Ministre</b>	...	...	...	...	...	...	...	...	2	0	1	1	0	0	0	<b>4</b>	2	0	1	1	0	0	0	4
<b>IGS</b>	...	...	...	...	...	...	...	...	0	0	0	0	0	0	0	<b>0</b>	0	0	0	0	0	0	0	0
<b>SG &amp; DT</b>	...	...	...	...	...	...	...	...	7	6	2	0	2	0	0	<b>17</b>	7	5	2	0	2	0	0	16
<b>DGPP</b>	...	...	...	...	...	...	...	...	13	11	1	0	1	0	0	<b>26</b>	12	10	1	0	1	0	0	24
<b>DGE</b>	...	...	...	...	...	...	...	...	9	10	5	0	2	0	0	<b>26</b>	9	9	5	0	2	0	0	25
<b>DGPD</b>	...	...	...	...	...	...	...	...	21	26	6	3	8	1	1	<b>66</b>	21	25	7	3	8	1	1	66
<b>Total</b>	...	...	...	...	...	...	...	...	<b>52</b>	<b>53</b>	<b>15</b>	<b>4</b>	<b>13</b>	<b>1</b>	<b>1</b>	<b>139</b>	<b>51</b>	<b>49</b>	<b>16</b>	<b>4</b>	<b>13</b>	<b>1</b>	<b>1</b>	<b>135</b>

Source : DRH





**Tableau 02.06 : Evolution de la masse salariale par catégorie**

Unité : FCFA

STATUT	CATEGORIE	2016	2017	2018
<b>CADRES</b>	<b>A1</b>	...	228 228 000	223 839 000
	<b>A2</b>	...	180 333 560	166 723 480
	<b>A3</b>	...	42 447 900	45 277 760
	<b>B1</b>	...	9 396 640	9 396 640
	<b>B2</b>	...	24 996 400	24 996 400
	<b>C1</b>	...	3 360 720	3 360 720
	<b>C2</b>	...	-	-
	<b>D1</b>	...	1 358 500	1 358 500
	<b>D2</b>	...	-	-
<b>AUXILIAIRES</b>		...	31 036 500	29 795 040
<b>CONTRACTUELS</b>		...	///	///
<b>STATUT SPECIAL</b>		...	///	///
<b>TOTAL</b>		...	<b>521 158 220</b>	<b>504 747 540</b>

Source : DRH/MP

## II. RESSOURCES FINANCIERES ET MATERIELLES

**Tableau 02.07 : Evolution de la part du budget alloué au Ministère du Plan par rapport au budget National**

Unité : FCFA

Années	2016	2017	2018
<b>Désignation</b>			
Budget National	...	1 935 556 032 410	2 003 825 184 089
Budget alloué au MP	...	954 163 414	3 034 113 010
Part du budget du Ministère dans le budget National	...	0,04%	0,15%
Budget libéré	...	687 175 846	2 042 093 546
Budget consommé	...	621 976 030	1 887 215 076
Taux de consommation (en %)	...	65	62

Source : DRFM/MP

**Tableau 02.08 : Evolution des dépenses de fonctionnement**

Unité : FCFA

Années	2016	2017	2018
<b>Désignation</b>			
Budget prévu	...	850 026 637	852 905 554
Budget libéré	...	599 389 163	702 546 758
Budget consommé	...	538 002 333	691 674 641
Taux de consommation des crédits (%)	...	63	83,33

Source : DRFM/MP

**Tableau 02.09 : Evolution des subventions et autres transferts courants sur le budget du Ministère**

Unité : FCFA

Années	2016	2017	2018
<b>Désignation</b>			
Budget prévu	...	45 000 000	44 927 408
Budget libéré	...	28 973 131	23 018 904
Budget consommé	...	28 970 000	22 850 451
Taux de consommation des crédits en %	...	64	99,27

Source : DRFM/MP

**Tableau 02.10 : Situation du parc automobile**

Années			
Désignation	2016	2017	2018
Motos	...	17	29
Véhicules	...	21	26
Véhicules en panne	...	2	2
Engins à deux roues en panne	...	4	4

Source : DRFM/MP

**Tableau 02.11 : Evolution du matériel informatique**

Années			
Désignation	2016	2017	2018
Ordinateurs portables	...	12	22
Ordinateurs de bureaux	...	128	168
Projecteurs	...	...	...
Imprimantes	...	...	...
Scanners	...	...	...

Source : DRFM/MP

**Tableau 02.12: Evolution des montants des marchés publics sous financement TFs**

Unité : en milliards de FCFA

Année	2016		2017		2018	
	Prévision	Réalisation	Prévision	Réalisation	Prévision	Réalisation
Marchés de fournitures	...	...	...	...	4 129 483 585	90 438 500
Marchés de travaux	...	...	...	...	3 127 000 000	1 258 865 611
Marchés de services	...	...	...	...	3 457 000 000	75 447 362
Marchés de prestations intellectuelles	...	...	...	...	...	...
Taux d'exécution	...	...	...	...	...	...
<b>total</b>					<b>10 713 483 585</b>	<b>1 424 751 473</b>

Source : DMP/DSP

**Tableau 02.13: Evolution des indicateurs du CIDES**

<b>Indicateurs</b>	<b>Année</b>	<b>2016</b>	<b>2017</b>	<b>2018</b>
Nombre de documents déposés au CIDES		2141	3187	962
Nombre moyen mensuel de fréquentations du CIDES		252	265	244
Nombre de documents archivés		2141	3187	962
Taux de satisfaction des usagers du CIDES en %		76	82	87

Source : CIDES

## **CHAPITRE 3 : PLANIFICATION**

## **Liste des tableaux :**

Tableau 03.01 : Taux de mise en œuvre des réformes

Tableau 03.02 : Nombre de cadres stratégiques sectoriels accompagnés à l'élaboration :

Tableau 03.03 : Taux d'exécution physique et financière du PAP

Tableau 03.04 : Taux d'exécution du PAP – PDES

Tableau 03.05 : Evolution du taux de mobilisation des ressources pour la mise en œuvre du PDES 2017-2021

Tableau 03.06 : Nombre de missions de suivi des Organisations Intergouvernementales

Tableau 03.07. : Contribution des organisations intergouvernementales au PIP

Tableau n° 03.08 : Evolutions des indicateurs conjoncturels de la prévision

Tableau 03.09 : Evolution des quelques agrégats macroéconomiques selon les prévisions

**Tableau 03.01 : Taux de mise en œuvre des réformes**

Unité : pour cent

Année	2016	2017	2018
Taux %	100	89	96

Source : DRE/DGE

**Tableau 03.02 : Nombre de cadres stratégiques sectoriels accompagnés à l'élaboration**

:

Documents	2016	2017	2018
Politiques sectorielles	3	7	9
Plans sectoriels	-	1	1
Stratégies sectorielles	1	4	2
<b>Total</b>	<b>4</b>	<b>12</b>	<b>12</b>

Source : DGPP

**Tableau 03.03 : Taux d'exécution physique et financière du PAP**

Unité : pour cent

Année / Indicateurs	2016			2017			2018		
	Prévision	Réalisation	Ecart	Prévision	Réalisation	Ecart	Prévision	Réalisation	Ecart
Taux d'exécution physique du PAP	///	///	///	100	...	...	100	70	-30
Taux d'exécution financière du PAP	///	///	///	100	70	-30	100	87	-13

Source : DEP

**Tableau 03.04 : Taux d'exécution du PAP – PDES**

Unité : pour cent

Indicateur	2016	2017	2018
Taux d'exécution annuel du PAP-PDES	-	100,53	88,85
Taux d'exécution global du PAP-PDES	-	14,95	29,05

Source : DGPP

**Tableau 03.05 : Evolution du taux de mobilisation des ressources pour la mise en œuvre du PDES 2017-2021**

Unité : pour cent

Secteur	2016	2017	2018
Public	///	49,34	59,93
Privé	///	...	76,35
Ensemble	///	...	67,31

Source : DGPP

**Tableau 03.06 : Nombre de missions de suivi des Organisations Intergouvernementales**

Année Organisations	2016	2017	2018
Organisations sous régionales	2	2	4
Organisations régionales	3	11	15
Organisations continentales	0	1	2

Source : DCE/DGE

**Tableau 03.07. : Contribution des organisations intergouvernementales au PIP**

Intitulé	Année	2016	2017	2018
Financement en mds de FCFA		4,629	21,231	28,024
PIP en mds de FCFA		654,7	735,1	762,4
Part des institutions dans le PIP (%)		6	3	4

Source : DGPD

**Tableau n° 03.08 : Evolutions des indicateurs conjoncturels de la prévision**

Indicateurs	2016	2017	2018
-------------	------	------	------



Ecart entre le taux de croissance prévu et réalisé du PIB	0,3	-0,9	-1,3
Nombre de notes cadrage macroéconomique élaborée	2	1	1
Nombre de notes de conjonctures élaborées au cours de l'année	4	2	4
Nombre d'études économiques réalisées	0	1	0

Source : DE/P\_DGE

**Tableau 03.09 : Evolution des quelques agrégats macroéconomiques selon les prévisions**

**Unité : Pour cent**

Indicateurs		2016	2017	2018
Inflation <=3%	Prévision	2	2	2,8
	Réalisation	0,2	2,4	2,8
	<b>Ecart</b>	<b>1,8</b>	<b>-0,4</b>	<b>0</b>
Ratio Masse salariale / Recettes fiscales <=35%	Prévision	34,4	32,9	38
	Réalisation	43,7	43,5	34,7
	<b>Ecart</b>	<b>-9,3</b>	<b>-10,6</b>	<b>3,3</b>
Solde budgétaire global, dons compris en % PIB nominal <=-3%	Prévision	-6,8	-6,5	-5,9
	Réalisation	-6,1	-5,7	-4,1
	<b>Ecart</b>	<b>-0,7</b>	<b>-0,8</b>	<b>-1,8</b>
Encours de la dette intérieure et extérieure / PIB nominal <=70%	Prévision	32,6	33,2	42,4
	Réalisation	45,4	49,2	47,9
	<b>Ecart</b>	<b>-12,8</b>	<b>-16</b>	<b>-5,5</b>
Taux de pression fiscale >=20%	Prévision	16,8	17	16,4
	Réalisation	13,6	13,1	15,4
	<b>Ecart</b>	<b>3,2</b>	<b>3,9</b>	<b>1</b>
Taux de croissance réel du PIB	Prévision	5,2	4,0	5,2
	Réalisation	4,9	4,9	6,5
	<b>Ecart</b>	<b>0,3</b>	<b>-0,9</b>	<b>-1,3</b>
Taux d'Investissement public	Prévision	10,3	7,8	14,4
	Réalisation	9,8	10,4	15,2
	<b>Ecart</b>	<b>0,5</b>	<b>-2,6</b>	<b>-0,8</b>
Taux d'Investissement privé	Prévision	24,9	21,6	24,4
	Réalisation	24,2	23,3	29,8
	<b>Ecart</b>	<b>0,7</b>	<b>-1,7</b>	<b>-5,4</b>
Taux de croissance du secteur primaire	Prévision	3,8	1,8	5
	Réalisation	11,0	5,7	7,4
	<b>Ecart</b>	<b>-7,2</b>	<b>-3,9</b>	<b>-2,4</b>
Taux de croissance du secteur secondaire	Prévision	7,9	10,4	5,7
	Réalisation	3,7	5,6	4,8
	<b>Ecart</b>	<b>4,2</b>	<b>4,8</b>	<b>0,9</b>
Taux de croissance du secteur tertiaire	Prévision	4,1	3,7	4,6
	Réalisation	2,7	4,4	6,5
	<b>Ecart</b>	<b>1,4</b>	<b>-0,7</b>	<b>-1,9</b>
Masse monétaire (en % du PIB)	Prévision	27,6	28,4	28,5
	Réalisation	27,1	24,3	21,8
	<b>Ecart</b>	<b>0,5</b>	<b>4,1</b>	<b>6,7</b>
Créances sur l'économie en % du PIB	Prévision	14,0	14,6	16,2
	Réalisation	18,5	18,9	16,5
	<b>Ecart</b>	<b>-4,5</b>	<b>-4,3</b>	<b>-0,3</b>
Balance commerciale (en % du PIB)	Prévision	-9,3	-9,4	-5,7
	Réalisation	-9,1	-9,2	-12,2
	<b>Ecart</b>	<b>-0,2</b>	<b>-0,2</b>	<b>6,5</b>

Source : DGE/DE\P

## CHAPITRE 4 : PROGRAMMATION DES INVESTISSEMENTS

Liste des Tableaux :

Tableau 04.1.01 : Evolution des montants des conventions d'aides au développement

Tableau 04.1.02 : Répartition des montants des conventions par secteur

Tableau 04.1.03 : Répartition des montants des conventions par catégorie de bailleurs

Tableau 04.1.04 : répartition du montant des conventions par groupe de bailleurs de fonds

Tableau 04.2.01 : Evolution des prévisions du Programme d'Investissements Publics par type de financement

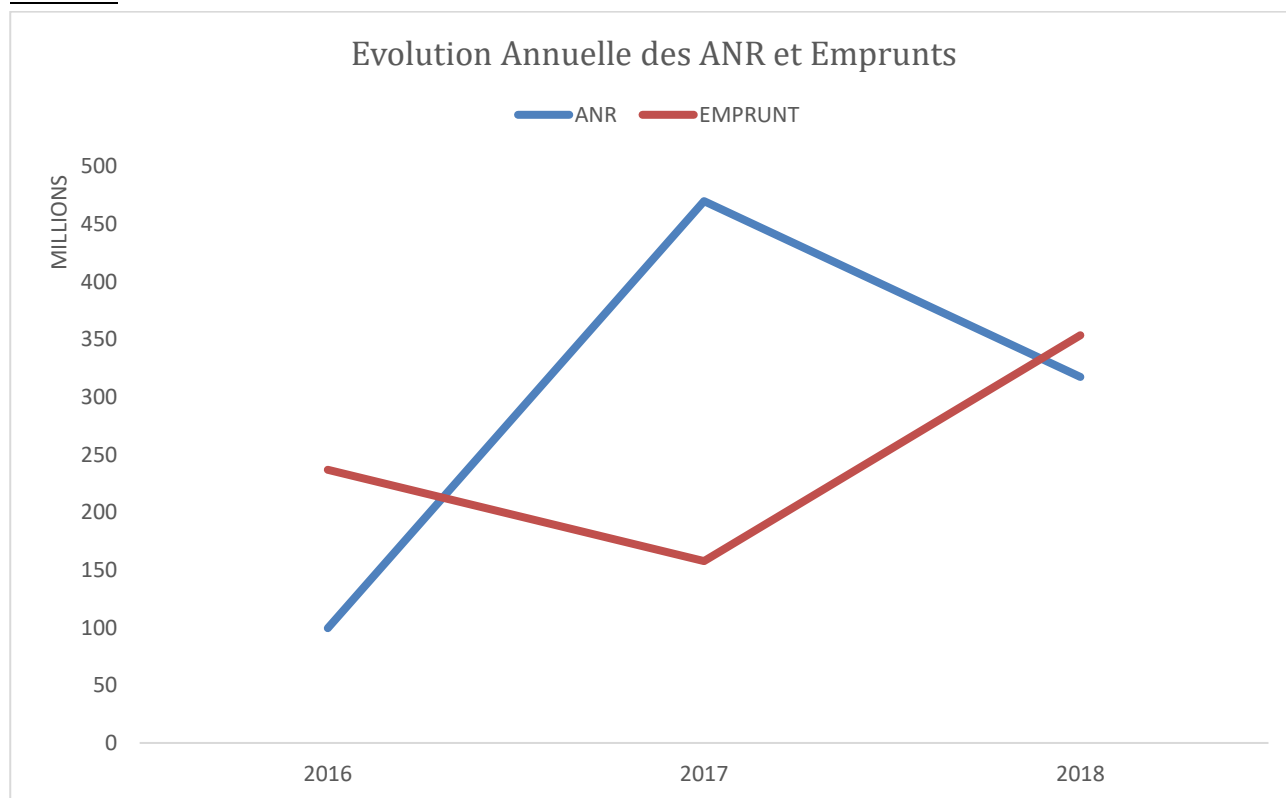
Tableau 04.2.02 : Prévisions des APD cumulées par source de financement

#### **4.1 SITUATION DES CONVENTIONS**

**Tableau 04.1.01 : Evolution des montants des conventions d'aides au développement**  
**Unité : milliers de FCFA**

Intitulé	2016		2017		2018	
	ANR	EMPRUNT	ANR	EMPRUNT	ANR	EMPRUNT
<b>Aide publique au développement</b>	99 592 961	236 999 067	470 078 738	157 771 438	317 429 229	353 718 692

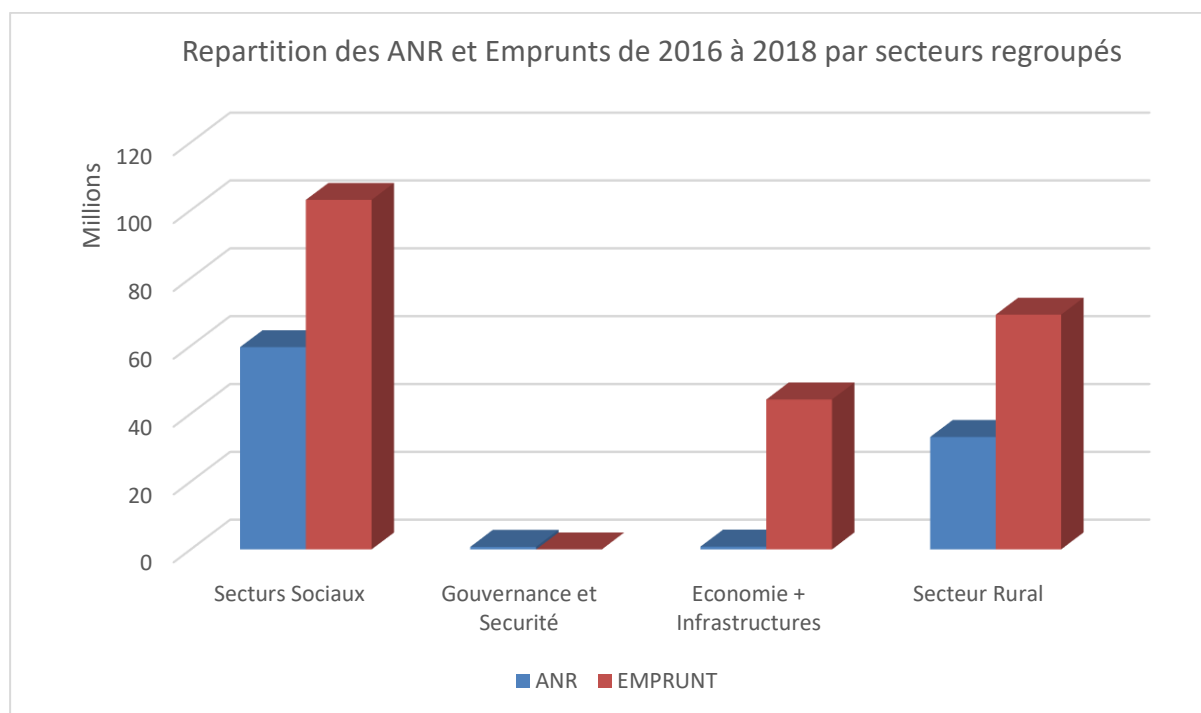
Source : DGPD



**Tableau 04.1.02 : Répartition des montants des conventions par secteur**  
**Unité : en milliers de FCFA**

Secteurs	2016		2017		2018	
	ANR	EMPRUNT	ANR	EMPRUNT	ANR	EMPRUNT
Agriculture/Sécurité Alimentaire	33 143 829	54 190 400	104 663 447	28 665 321	23 833 431	20 429 716
Appui Budgétaire	5 247 656	20 580 780	123 945 186	33 320 000	39 111 745	38 617 958
Artisanat	-	-	-	-	-	-
Communication	-	-	12 694 146	15 926 250	-	-
Economie	327 979	-	6 888 000	-	12 073 979	-
Education	10 521 484	26 238 280	31 813 646	6 190 081	12 047 269	-
Energie	497 135	32 535 467	26 193 900	46 479 704	80 195 812	178 620 477
Environnement/ Changement Climatique	-	15 000 000	12 393 000	-	-	-
Formation Professionnelle	12 062 488	-	28 454 667	-	45 182 000	-
Genre	-	-	-	-	6 559 570	-
Gouvernance	754 351	-	41 078 025	-	51 205 226	22407000
Hydraulique	37 038 040	76 794 140	51 101 879	12 190 081	-	-
Infrastructures de Transport	-	11 660 000	492 000	15 000 000	-	43 500 000
Santé	-	-	26 302 579	-	24 655 964	26 773 541
Sécurité	-	-	4 058 264	-	22 564 233	23 370 000
<b>Total général</b>	<b>99 592 961</b>	<b>236 999 067</b>	<b>470 078 738</b>	<b>157 771 437</b>	<b>317 429 229</b>	<b>353 718 692</b>

Source : DGPD, MP



**Tableau 04.1.03 : Répartition des montants des conventions par catégorie de bailleurs**

Unité : en milliers de FCFA

	2016	2017	2018
--	------	------	------

Catégorie de bailleurs	ANR	EMPRUNT	ANR	EMPRUNT	ANR	EMPRUNT
<b>Bilatérale</b>	58 109 865	34 744 306	213 957 791	32 058 873	90 822 870	25 910 302
<b>Multilatérale</b>	41 483 096	202 254 761	256 120 947	125 712 565	226 606 359	327 808 390
<b>TOTAL</b>	<b>99 592 961</b>	<b>236 999 067</b>	<b>470 078 738</b>	<b>157 771 438</b>	<b>317 429 229</b>	<b>353 718 692</b>

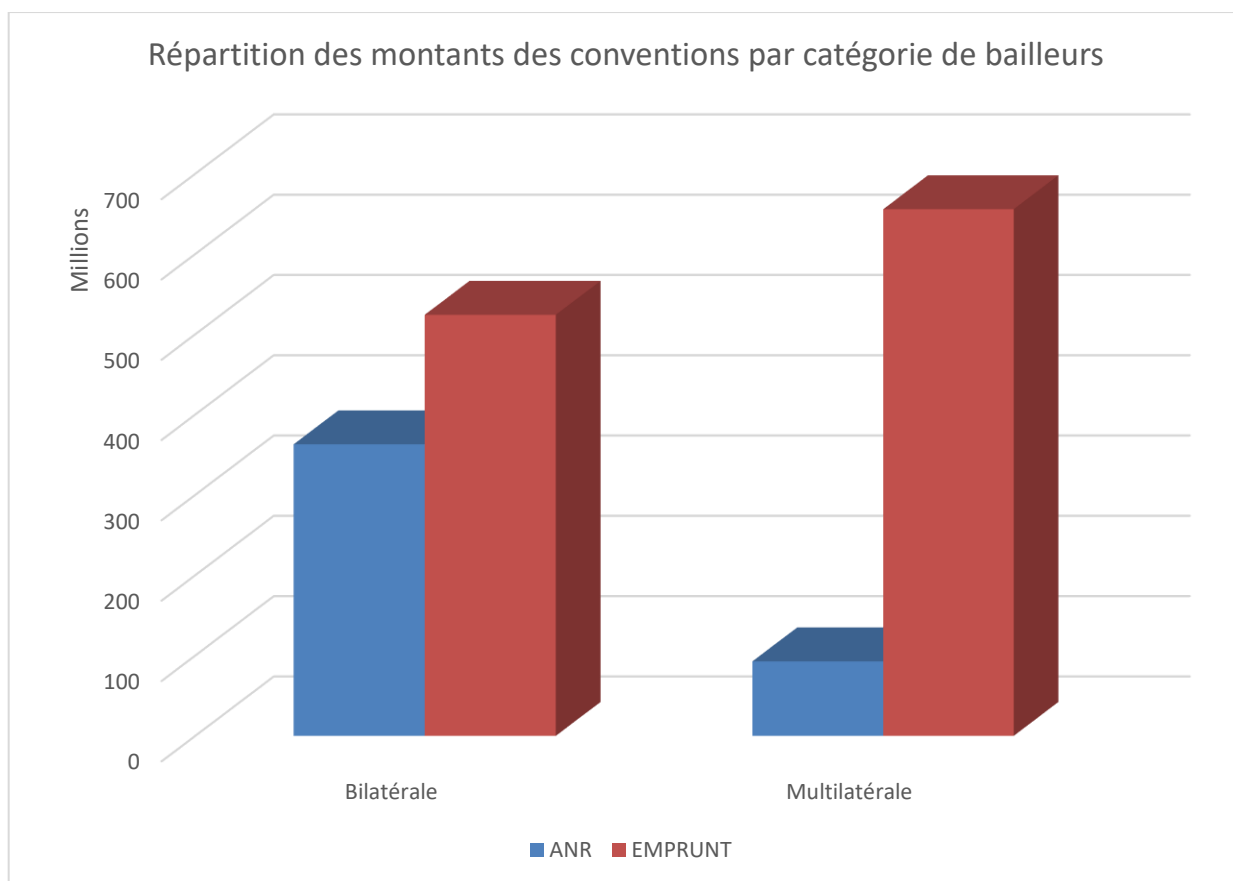
Source : DGPD

**Tableau 04.1.04 : répartition du montant des conventions par groupe de bailleurs de fonds**

Unité : FCFA

Catégorie de bailleurs	Bailleurs	2016	2017	2018
<b>Bilatéral</b>	AFD	22 099 125	59 459 131	56 937 068
	Belgique	6 625 166	20 334 667	-
	Danemark	-	17 210 283	-
	Espagne	-	1 409 783	-
	FKDEA	-	-	-
	FSD	-	17 780 163	-
	GIZ	-	58 052 195	-
	Inde	-	-	19 250 000
	Italie	-	-	16 399 000
	KFW	-	30 958 847	19 777 104
	Luxembourg	35 929 880	18 366 796	3 474 000
	Pays-bas	-	-	-
Suisse	13 200 000	22 444 800	896 000	
<b>Sous Total</b>		<b>77 854 171</b>	<b>246 016 664</b>	<b>116 733 171</b>
<b>Multilatéral</b>	BAD	7 958 775	-	746 000
	BADEA	11 660 000	6 000 000	11 275 000
	BID	91 522 454	-	37 615 846
	BOAD	-	15 000 000	47 000 000
	FAD	-	65 051 436	61 545 000
	FED	-	-	-
	FIDA	19 276 761	-	1 982 241
	FMI	-	-	22 407 000
	FSID	-	-	-
	FSN	-	6 082 800	-
	IDA	113 319 867	143 252 990	351 224 522
	OFID	-	-	7 500 000
	PNUD	-	8 479 285	-
	UE	-	137 967 000	13 119 140
<b>Sous Total</b>		<b>243 737 857</b>	<b>381 833 511</b>	<b>554 414 749</b>
<b>Total general</b>		<b>321 592 028</b>	<b>627 850 175</b>	<b>671 147 920</b>

Source : DGPD



#### 4.2. SITUATION DU PROGRAMME D'INVESTISSEMENTS PUBLICS

Tableau 04.2.01 : Evolution des prévisions du Programme d'Investissements Publics par type de financement

Unité : FCFA

Années		2016	2017	2018
<b>Dépenses</b>				
<b>Dépenses en capital (Investissement)</b>	<b>Etat</b>	191 842 403 076	361 495 912 791	278 526 072 113
	<b>PPTE</b>	5 977 011 711	4 683 637 734	3 196 105 602
	<b>Dons projets (ANR)</b>	219 048 540 999	247 636 897 556	327 901 097 354
	<b>Prêts projets (emprunts)</b>	288 398 925 585	250 161 407 903	210 272 337 101
	<b>Total</b>	<b>705 266 881 371</b>	<b>863 977 855 984</b>	<b>819 895 612 170</b>

Source : DGPD, MP



**Tableau 04.2.02 : Prévisions des APD cumulées par source de financement**

Unité : FCFA

PTFs	2016		2017		2018	
	ANR	EMPRUNT	ANR	EMPRUNT	ANR	EMPRUNT
AFD	7 479 159 551	5 753 183 612	10 946 489 226	16 510 919 666	4 406 690 757	6 474 552 352
AREVA	9 393 434 601		2 184 768 938		2 342 678 648	
BAD/FAD	2 680 569 700	10 610 735 900	3 098 472 135	10 579 911 145	5 479 002 080	15 863 535 086
BAD/GAFSP	2 314 159 660	...	3 243 169 251	...	2 748 863 141	...
BAD/FIC	...	...	1 017 498 580	...	1 193 798 680	2 239 417 344
BADEA	...	337 609 970	2 138 437 000	387 278 000	166 034 000	758 159 002
BEI	...	...		2 578 577 521		4 432 134 952
Belgique	5 882 920 837	...	12 126 222 320		1 831 017 598	...
BID	5 545 715 640	3 645 717 312	3 411 649 144	7 751 034 268	2 500 795 143	4 260 929 743
BOA	...	...	...	8 062 633 160	...	9 281 695 477
BOAD	...	26 287 320 364	...	16 019 805 655	...	17 473 410 158
CHINE POPULAIRE	3 333 333 000	...	...	...	6 981 900 000	...
Danemark	2 395 942 503	...	2 297 116 152	...	197 687 698	...
Espagne	1 620 697 433	...	787 200 000	...	983 935 500	...
EXIMBANK CHINE	...	31 746 496 183	...	1 546 613 246	...	2 154 692 366
EXIMBANK INDE		2 814 112 560	...	7 741 966 500	...	...
FAO	24 290 000	...	...	...	544 441 090	...
FASAF	...	...	2 111 461 127	...	2 159 375 144	...
FED	15 313 591 048	...	29 127 559 046	...	41 250 194 124	...
FEM	652 909 094	...	6 044 723 777	...	3 304 125 169	...
FIC	3 680 806 589	2 949 800 982	6 496 938 608	...	2 239 417 344	1 312 713 609
FIDA	3 029 883 956	2 256 119 319	3 624 126 597	8 966 422 040	11 008 177 194	4 283 357 871
FINEXPO	...	...	...	3 265 110 915	...	2 323 399 694
FKDEA	0	484 969 407	...	607 405 000	...	1 748 879 335
FOPEP/OFID	...	232 850 202	...	314 232 000	...	1 378 729 886
FONDS MONDIAL	...	...	2 423 428 439	...	1 692 579 686	...
FSD	0	251 965 000	...	83 462 525	...	...
FONDS GAVI	0	...	3 810 290 309	...	7 765 597 360	...
GIZ	5 315 386 677	...	5 395 873 552	...	9 159 377 696	...
IDA	20 197 594 833	60 979 328 965	24 152 811 967	65 045 198 204	61 259 214 361	41 064 731 013
Italie	1 068 845 854	908 761 660	...	11 644 000	...	116 152 479
JAPON	4 857 626 664	...	2 353 023 000	...	300 000 000	...
KFW	1 179 659 097	...	4 977 132 894	...	11 550 635 039	...
Luxembourg	0	...	9 518 893 248	...	29 291 487 893	...
MCC	0	...	436 087 584	...	12 909 447 500	...

PTFs	2016		2017		2018	
	ANR	EMPRUNT	ANR	EMPRUNT	ANR	EMPRUNT
OMS - PAYS	2 035 261 500	...	5 416 366 200	...	4 922 363 000	...
ORIO	...	...	511 646 000	...	1 260 835 215	...
RWSSI	215 204 751	...	...	...	...	...
PNUD	8 073 712 300	...	8 796 809 450	...	7 073 464 500	...
SUISSE	1 061 514 600	...	2 770 247 440	...	6 786 445 440	...
UEMOA	2 339 182 200	...	3 027 919 771	...	3 438 719 648	...
UNFPA	6 705 351 468	...	7 106 892 100	...	3 247 865 195	...
UNICEF	35 857 196 400	...	30 906 326 188	...	38 300 651 436	...
USAID	5 421 739 200	...	713 404 800	...	1 121 531 000	...
<b>Total</b>	<b>157 675 689 156</b>	<b>149 258 971 436</b>	<b>200 972 984 843</b>	<b>149 472 213 845</b>	<b>289 418 348 279</b>	<b>115 166 490 367</b>

Source : DGPD, MP

## **CHAPITRE 5 : SITUATION DES DECAISSEMENTS**

**Liste des Tableaux :**

Tableau 05.01 : Evolution de consommation de crédit d'investissement du BIE

Tableau 05.02 : Evolution des dépenses hors Budget d'Investissements de l'Etat

Tableau 05.03 : Montants d'appuis budgétaires encaissés

Tableau 05.04 : Exécution financière des BIE de 2016 à 2018

**Tableau 05.01 : Evolution de consommation de crédit d'investissement du BIE**

Unité : milliers de FCFA

Situations	2016	2017	2018
Prévisions (FCFA)	705 266 881,4	863 977 856	819 895 612,2
Réalisations (FCFA)	444 474 048	580 606 736	606 950 419
<b>Taux de consommation (%)</b>	<b>63,02</b>	<b>67,57</b>	<b>74,03</b>

Source : DGPD, MP

**Tableau 05.02 : Evolution des dépenses hors Budget d'Investissements de l'Etat**

Unité : milliers de FCFA

Dépenses hors BIE Année	ANR	Emprunts	Total
2016	17 185,04	9 398,33	26 583,37
2017	17 772,6	16 704,23	34 476,83
2018	41 970,76	76 750,31	118 721,10
<b>Total</b>	<b>76 928,4</b>	<b>102 852,87</b>	<b>179 781,3</b>

Source : DGPD

**Tableau 05.03 : Montants d'appuis budgétaires encaissés**

Unité : FCFA

PTF Année	Banque mondiale	BAD	Total
<b>2016</b>	25 000 000 000	8 232 980 000	33 232 980 000
<b>2017</b>	60 000 000 000	23 557 380 000	83 557 380 000
<b>2018</b>	55 000 000 000	16 020 840 000	71 020 840 000
<b>Total</b>	<b>140 000 000 000</b>	<b>47 811 200 000</b>	<b>187 811 200 000</b>

Source : DRE/DGE

**Tableau 05.04 : Exécution financière des BIE de 2016 à 2018**

**Unité : Milliers de FCFA**

Années		2016	2017	2018
<b>Financement</b>				
Fonds propres	Prévisions	197 819 415	361 495 913	281 722 178
	Réalisations	47 962 090	217 437 698	191 803 506
	Taux (%)	24,25	60,15	68,08
Aide non remboursable	Prévisions	219 048 541	247 636 898	327 901 097
	Réalisations	200 972 985	213 696 825	301 059 675
	Taux (%)	91,75	86,29	91,81
Emprunts	Prévisions	288 398 926	250 161 408	210 227 337
	Réalisations	177 463 417	149 472 213	114 087 238
	Taux (%)	61,53	59,75	54,77
<b>Taux global de consommation de crédits (%)</b>		<b>63,02</b>	<b>67,57</b>	<b>74,03</b>

Source : DGPD

## **CHAPITRE 6 : SITUATION DE L'AIDE PUBLIQUE AU DEVELOPPEMENT**

**Liste des Tableaux :**

Tableau 06.01 : Evolution des Aides Publiques au Développement (sans ONG)

Tableau 06.02 : Situation des montants des ANR hors budget d'Investissement par bailleur

Tableau 06.03 : Situation des Emprunts hors budget d'Investissement par bailleur



**Tableau 06.01 : Evolution des Aides Publiques au Développement (sans ONG)****Unité : milliards de FCFA**

<b>Année APD</b>	<b>2016</b>	<b>2017</b>	<b>2018</b>
Montant en milliards de FCFA	321,6	628,7	671,2

Source : DGPD

**Tableau 06.02 : Situation des montants des ANR hors budget d'investissement par bailleur****Unité : FCFA**

<b>Bailleurs de Fonds</b>	<b>ANR Hors Budget</b>		
	<b>2016</b>	<b>2017</b>	<b>2018</b>
FED	3 298 339 175	2 681 475 468	231 619 078
BAD	0	34 680 000	60 512 241
Coopération SUISSE	5 172 218 400	4 303 550 400	1 472 829 120
Allemagne (KfW, GIZ)	5 027 465 067	3 445 336 951	0
IDA	63 176 068	0	332 971 100
JICA – JAPON	0	82 491 498	0
Coopération Technique Belge	0	166 170 704	0
AFD	0	6 401 715 728	2 325 867 024
USAID	0	0	17 061 772
Ambassade de France	0	0	1 686 081 204
PNUD	0	0	383 786 575
COOPERATION ESPAGNOLE	0	0	2 859 647 664
UEMOA	1 144 013 590	0	0
FAO	2 181 828 431	0	0
<b>Total</b>	<b>16 887 040 731</b>	<b>17 115 420 749</b>	<b>9 370 375 778</b>

Source : DGPD

**Tableau 06.03 : Situation des Emprunts hors budget d'Investissement par bailleur****Unité : FCFA**

<b>Bailleurs de Fonds</b>	<b>Emprunt Hors Budget</b>		
	<b>2016</b>	<b>2017</b>	<b>2018</b>
IDA	6 460 147 189	7 543 817 442	9 409 451 640
Exim Bank Chine	0	5 720 751 000	...
BAD	354 319 000	1 224 967 349	970 611 045
FIDA	0	...	70 042 699
Exim Bank Inde	0	769 447 500	...
BOAD	507 732 010	10 757 088	1 418 764 451
OFID	1 455 148 248	928 375 080	1 663 318 000
BID	110 690 000	506 114 000	121 400 000
<b>total</b>	<b>8 888 036 447</b>	<b>16 704 229 459</b>	<b>13 653 587 835</b>

Source : DGPD

Les différents points focaux des Directions d'appui et Directions techniques du Ministère du Plan ayant contribué à l'élaboration de cet annuaire statistique 2016-2019 :

#	Nom et Prénom	Fonction	Direction
1	IBRAHIM MAMANE ADAMOU	Chef de Division Collecte, Traitement et Analyse de Données	DS
2	SEKOU TCHIARI MARA	Chef de Division des Bases de Données	DS
3	AMADOU YAHOUZA AMADOU	Chef Cellule Informatique	DRH
4	AMADOU BOUKARI	Chef de Division Etude	DEP
5	MME DAOUDA AISSATA	Chef de Division Financière et Comptable	DRFM
6	SALEY BAGUIRBI	Directeur par intérim des Marchés Publics et de la Délégation des Services Publics	DMP/DSP
7	MOUSSA ZOUMA MAHAMADOU	Chef de Division	DL
8	MME AICHATOU ISSA	Directrice de la Législation	DL
9	ALASSANE ISSOUFOU	Chef de Division Recherche et Diffusion	CIDES
10	MAHAMAN SALISSOU ABDOU SOULEY	Chef de Division des Normes et des Appuis Méthodologiques	DGPP-DPS
11	ISSA IBRAHIMA	Chef de Division Planification	DGPP-DPP
12	NASSIROU NIANDOU	Chef de Division Etudes Générales et Analyse Socioéconomique	DGPP-DPRO
13	MOUSSA SALEY	Chef de Division Appui Méthodologique	DGPP-DPRO
14	ALI GALADIMA	Chef de Division de l'Elaboration du Bilan d'Exécution des Investissements	DGPD-DSI
15	TINNI MODY AMADOU	Cellule Etude et Synthèse	DGPD-DFI
16	BELLO GARBA HIMA	Chef de Division de la Programmation du Secteur de l'Energie	DGPD-DP
17	ABOUBACAR ELH MALAM SOULEY	Chef Cellule Informatique	DGPD-CI
18	MAHAMAN LAOUALI MAHAMAN	Chef de Service de l'Analyse Conjoncturelle	DGE-DP/E
19	IBRAHIM ALHA MANOMI	Chef de Division des Reformes Economiques	DGE-DRE
20	SOUMAILA OUMAROU HASSOUMI	Chef de Division des Programmes Economiques	DGE-DRE
21	SOULEYMANE GARBA DJIBO	Chef de Division Coopération Régionale et sous Régionale	DGE-DCE
22	HADIZA ZABEYE	Chef de Division des Affaires Administratives et du Personnel	DRH